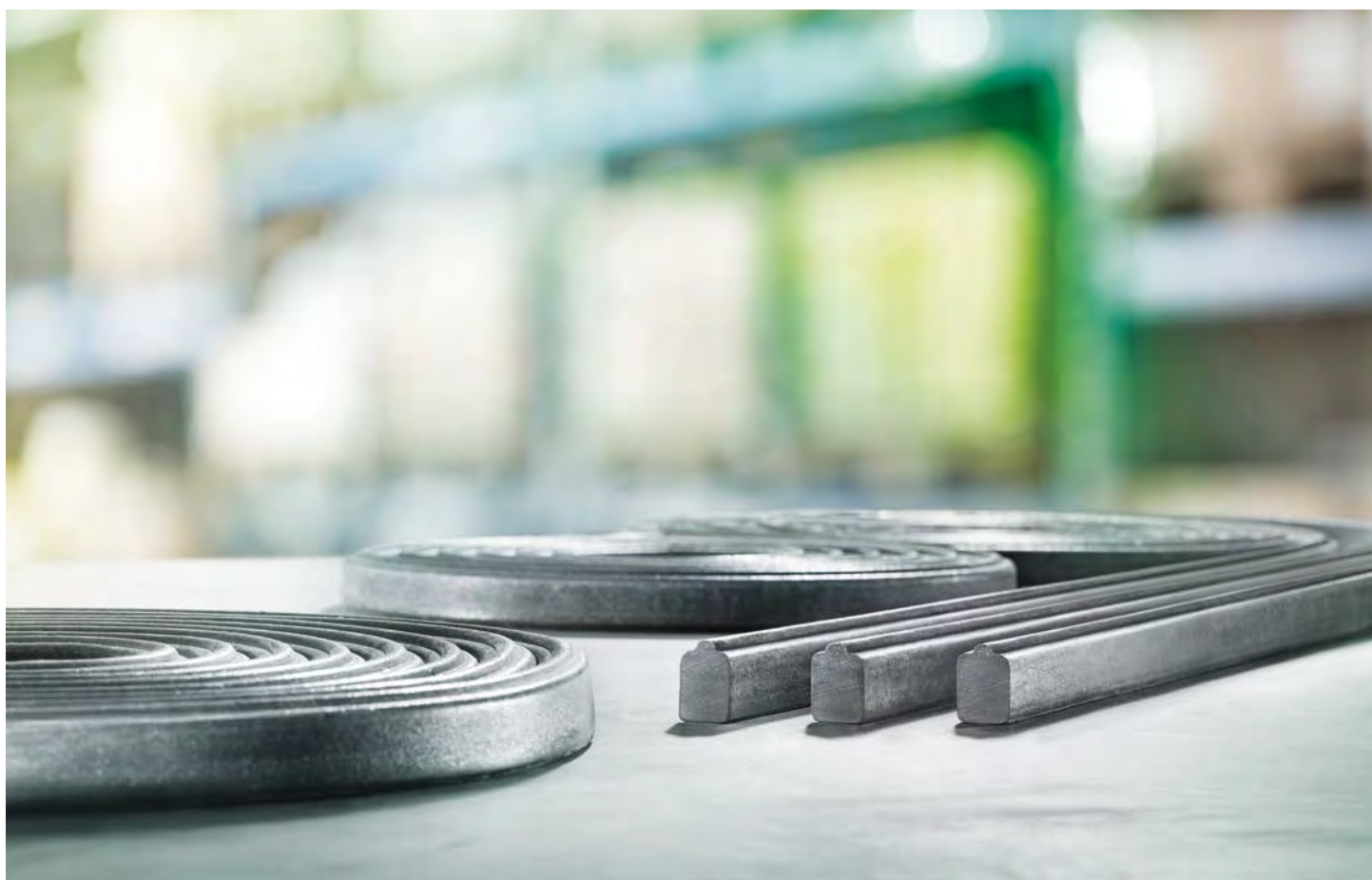


# SWELLFLEX® Bentonit- und Gummiquellbänder

Technische Information





# Inhaltsverzeichnis

<b>Vorwort</b>	<b>4</b>	<b>SWELLFLEX®</b>	<b>9</b>	<b>Service</b>	<b>14</b>
Synergie-Konzept PohlCon	4	Anwendungsgebiete	9	Unser Synergie-Konzept für Sie	14
Herstellerinformationen	6				
		<b>Das System im Überblick</b>	<b>10</b>		
		<b>Technische Informationen</b>	<b>11</b>		
		Materialkennwerte	11		
		<b>Einbauhinweise</b>	<b>12</b>		

# Das Synergie-Konzept für einfacheres Bauen.



## **Drei Marken, ein Ansprechpartner.**

PohlCon vereint Produktvielfalt und Sachverstand der Traditionsunternehmen PUK, JORDAHL und H-BAU Technik. Profitieren Sie von einem zentralen Ansprechpartner, der Ihnen dabei hilft, Ihr Gebäude zu planen, zu bauen und auszurüsten.

Zwei Worte werden Sie niemals von uns hören: „Geht nicht.“ Wir sind Möglichmacher. Egal wie groß oder ausgefallen Ihr Bauprojekt auch ist, wir liefern Ihnen genau die Teile, die Sie brauchen. Unsere maßgeschneiderten Produkte sind perfekt auf Ihre Bedürfnisse zugeschnitten.

## **Wir wollen die Welt des Bauens komfortabler gestalten.**

Deshalb unterstützen wir Sie dabei, Gebäude einfacher und sicherer zu planen, zu bauen und zu nutzen. Wie groß oder komplex Ihr Vorhaben auch ist: Als zentraler Ansprechpartner für verschiedene Gewerke und Bauphasen finden wir nicht nur die passende Lösung für Sie, sondern planen sie auch gemeinsam von Beginn an und begleiten Sie bei der Anwendung.

**Gebündelte Produktvielfalt – breites Fachwissen – insgesamt über 200 Jahre Erfahrung in der Anwendung.**



## **PUK Group GmbH & Co. KG**

Unser Experte für Kabeltrag- und Unterflursysteme, um Gebäude effizient technisch auszurüsten und zukunftsfähig zu machen.



## **JORDAHL GmbH**

Der Erfinder der Ankerschiene – und Experte für zuverlässige Bewehrungs-, Befestigungs- und Verbindungslösungen in innovativer Architektur.

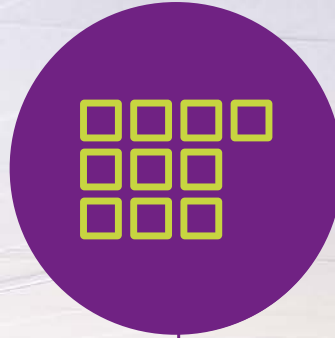


## **H-BAU Technik GmbH**

Der Partner für Lösungen in den Bereichen Abdichtung, Wärmedämmung, Schalung, Schallisolation und Bewehrung.

## 10 Produktkategorien

Schneller das passende Produkt finden



## 7 Anwendungsfelder

In ganzheitlichen Lösungen denken



## Individuelle Sonderlösungen

Außergewöhnliche Herausforderungen meistern und einzigartige Bauprojekte realisieren



## Digitale Lösungen: Software und BIM Daten

Maßgeschneiderte Unterstützung für Ihre Planung nutzen



## Full-Service-Beratung

Von der Planung bis zur Nutzung kontinuierliche persönliche Betreuung genießen



**H-BAU Technik bietet seit über 40 Jahren Nähe zum Kunden und weitreichende Expertise im Bereich individuelle Sonderlösungen.**



# H-BAU Technik: individuelle Lösungen für bessere Ergebnisse.



Mit seinen Produkten erweitert H-BAU Technik das PohlCon-Synergie-Konzept in den Bereichen Abdichtung, Wärmedämmung, Schalung, Schallisolation, Bewehrung, Verbindung sowie Zubehör für den Beton- und Fertigteilbau. Das Unternehmen setzt Maßstäbe in der Bautechnik und Entwicklung innovativer Lösungen. Die individuellen Anforderungen und Ziele der Kunden stehen dabei stets im Fokus.

Seit 1977 schätzen internationale Kunden die Stärken von H-BAU Technik als Bauzulieferer. Die Mitarbeiter setzen tagtäglich ihre praktischen Erfahrungen und Kreativität ein, um den Erfolg der Kunden zu sichern und ihren Mehrwert zu steigern.

**Auf individuelle Anforderungen angepasst:**  
H-BAU Technik spielt seine Stärken insbesondere in der Entwicklung und Produktion individueller Sonderlösungen aus.







# SWELLFLEX®

## Bentonit- und Gummiquellbänder

### Produktbeschreibung

SWELLFLEX® Quellbänder werden zur Abdichtung von Arbeitsfugen im Betonbau verwendet. Sie können stumpf gestoßen werden, da durch ihr starkes Quellvermögen ein abdichtender Druck gegen die Betonumgebung entsteht. Bei Bentonitquellbändern führt dies zu einer selbstinjizierenden Wirkung, d.h. das Material dringt in alle es umgebenden Risse und Hohlräume ein und verschließt diese. Im Gegensatz dazu bleiben Gummiquellbänder in ihrer Form stabil und sind dadurch ideal für die Verwendung mit Fertigteilen.

### Anwendung

SWELLFLEX® Qualitätsquellbänder werden in Bauwerksfugen, die ständig oder zeitweise Wasserdruck ausgesetzt sind, verwendet. Die Quellbänder sind zwischen den Bewehrungslagen mit einem Mindestabstand von 80 mm einzubauen.

- Zur Abdichtung in allen horizontalen und vertikalen Bauwerksfugen
- Hoch-, Tief- und Ingenieurbauwerke



### Vorteile

- SWELLFLEX® Quellbänder gemäß WU-Richtlinie (mit abP)
- Alterungsbeständig
- Für Wasserwechselzonen geeignet
- Beständigkeit gegenüber chemischen und physikalischen Beanspruchungen
- Kombination mit anderen Fugenabdichtungen möglich



### Transport und Lagerung

- Quellbänder sind schonend auf- und abzuladen und für den Transport zu sichern. Nach Anlieferung sind diese auf Unversehrtheit und Vollständigkeit zu prüfen.
- Bis zur Verwendung sind Quellbänder in der Originalverpackung zu belassen und trocken, sowie frostfrei zu lagern.

## Anwendungsgebiete



In Industriehallen und  
Produktionsstätten



in öffentliche Einrichtungen

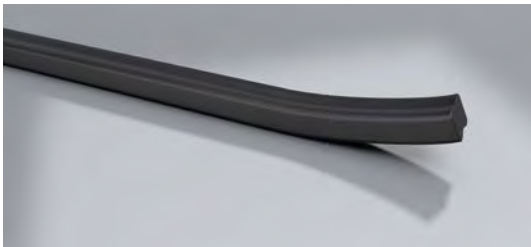


In Gewerbebauten



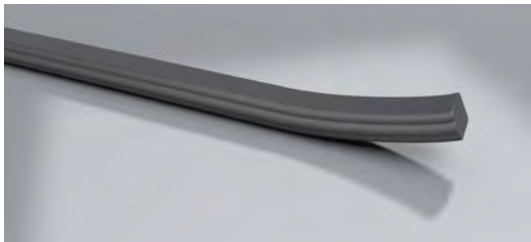
in Wohngebäuden

# Das System im Überblick



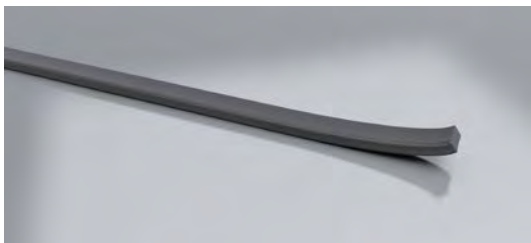
## SWELLFLEX® BS

- Das Bentonitquellband wird zur Abdichtung von Bauwerksfugen, die ständig oder zeitweise eine Belastung durch Grund-, Hang- und/oder Oberflächenwasser erfahren, verwendet.
- Es besteht aus Natrium-Bentonit und ist talkumiert.
- Durch das tonbasierte Quellmaterial entsteht bei Kontakt mit Wasser eine selbstinjizierende Wirkung, welche ideal für die Ortbetonbauweise ist.



## SWELLFLEX® BT

- SWELLFLEX® BT unterscheidet sich von SWELLFLEX® BS durch die zusätzlich werkseitig aufgebrachte Regenschutzbeschichtung, die ein vorzeitiges Quellen durch Regen wirkungsvoll für 2 bis 3 Tage verhindert.



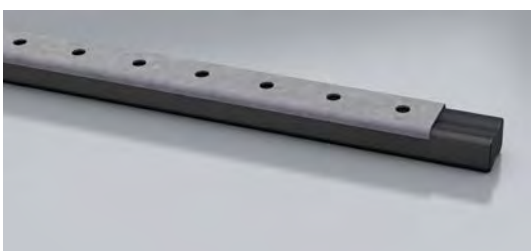
## SWELLFLEX® RB

- Das Gummiquellband dient zur innenliegenden Fugenabdichtung und wird in Bauteilen mit hohem Wassereindringwiderstand gegen drückendes und nicht drückendes Wasser sowie gegen Bodenfeuchtigkeit verwendet.
- Zum Einsatz kommt das quellfähige Fugenabdichtungsprofil unter anderem im Segmentbau/Elementbau/Tübbingbau und Rohrvortrieb.



## M-Flex Montagekleber

- Zur vollflächigen Montage auf der Betonoberfläche
- 290 ml Kartuschen
- Ergiebig, je nach Untergrund, für ca. 10 m



## Montageschiene

- Zur vollflächigen Montage auf der Betonoberfläche
- Ohne Befestigungsmaterial (Stahlnägel oder Schlagdübel)
- Länge/Breite 1,0 m/26,9 mm
- Lochabstand 20 mm
- Lochdurchmesser 5,5 mm
- Befestigungsabstand <300 mm

# Technische Informationen

## Materialkennwerte

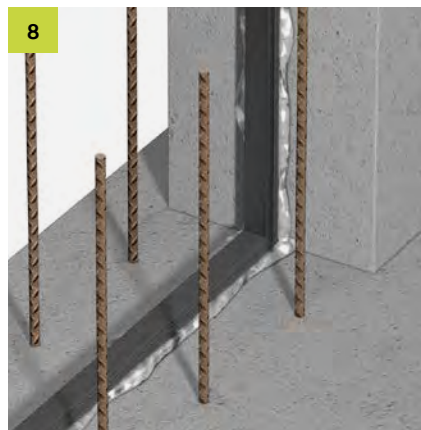
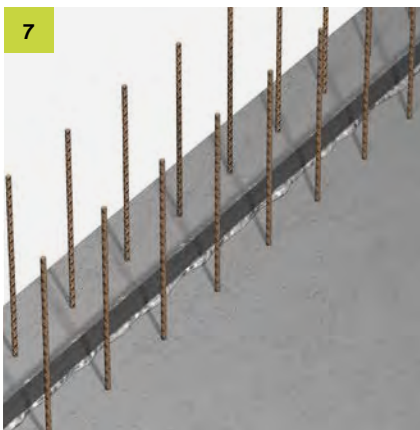
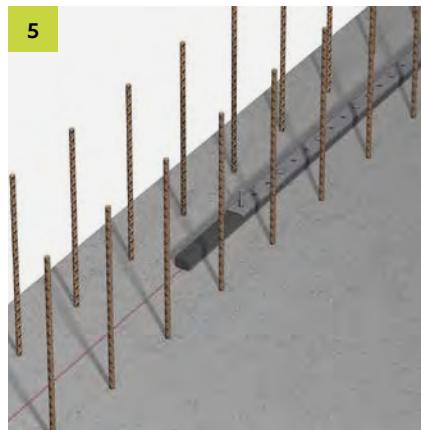
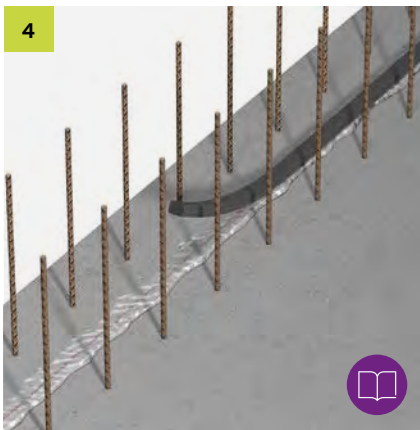
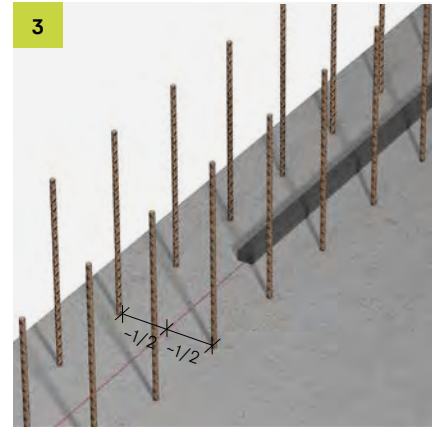
	Bentonitquellband		Gummiquellband
	SWELLFLEX® BS	SWELLFLEX® BT	SWELLFLEX® RB
<b>Materialtyp, Bestandteile</b>	Natrium-Bentonit, Butylkautschuk	Natrium-Bentonit, Butylkautschuk	Butylgummi, wasserquellender Harze, Polyethylene, Silikone, spezieller Füller
<b>Beschichtung</b>	talkumiert	Regenschutzbeschichtung	Verzögerungsschicht
<b>Farbe</b>	schwarz/dunkelgrau	schwarz/dunkelgrau	grau
<b>Form</b>	rechteckig	rechteckig	rechteckig/rund
<b>Dichte [g/cm³]</b>	~1,80	~1,80	~1,50
<b>Abmessungen [mm]</b>	16 x 21 18 x 24	16 x 21 18 x 24	18 x 7 23 x 15 Ø23
<b>Wassereindringwiderstand [bar] 1) 2)</b>	0,8 1,2	0,8 1,2	1,0
<b>Quellvermögen [M.-%] 2)</b>	≥180	≥100	1244 ± 10
<b>Quelldruck [N/mm²]</b>		0,5	0,56
<b>Brandverhalten 3)</b>	Baustoffklasse B2 – normalentflammbar		Baustoffklasse E
<b>Toxizität</b>	Gefahrgut, keine Giftklasse, keine Trinkwassergefährdung		
<b>Abstand zur Bewehrung</b>	mind. 80mm		
<b>Hinweise</b>	Vor der Betonage sollte das Quellband auf vorzeitiges Quellen kontrolliert werden.	Erst im alkalischen Milieu des Frischbetons löst sich die Regenschutz-Beschichtung auf.	Kein Auswaschen infolge umströmenden Wassers oder zu hohem Wasserdruck.

<sup>1)</sup> Reihenfolge siehe Standardgrößen

<sup>2)</sup> Prüfgrundsatz „Fugenabdichtungen in Bauteilen aus Beton mit hohem Wassereindringwiderstand im erdberührten Bereich, PG-FBB, Ausgabe Oktober 2012“

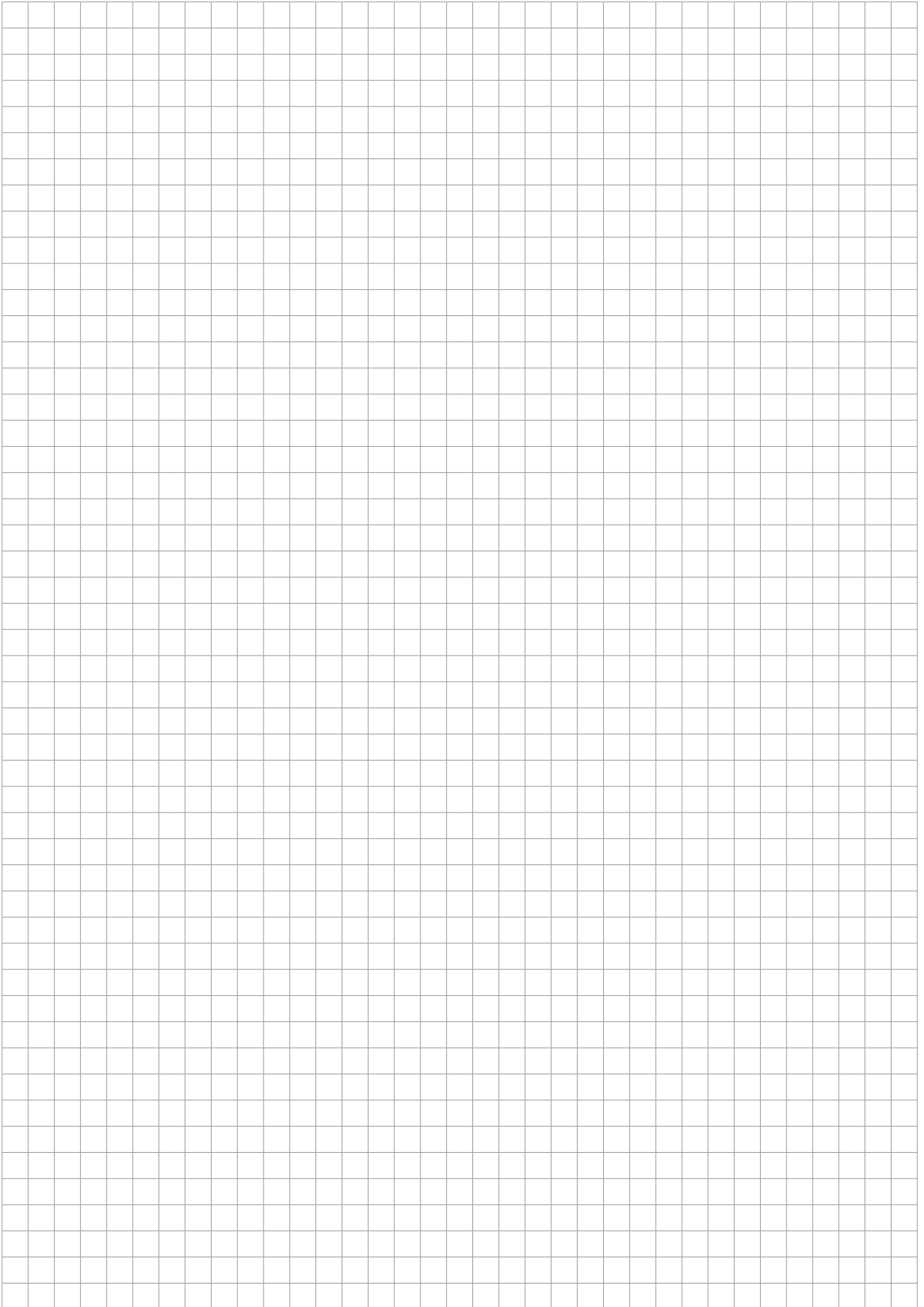
<sup>3)</sup> Swellflex BS/BT: nach DIN 4102-1, Swellflex RB: nach DIN EN 13501-1

# Einbauhinweise



Gerne steht Ihnen unsere Anwendungstechnik für weitere Auskünfte zur Verfügung.

T +49 7742 9215-300  
technik-hbau@pohlcon.com





# Unser Synergie-Konzept für Sie

**Mit uns profitieren Sie von der gesammelten Erfahrung dreier etablierter Hersteller, die Produkte und Expertise in einem umfassenden Angebot kombinieren. Das ist das PohlCon-Synergie-Konzept.**



## **Full-Service-Beratung**

Unser weitreichendes Beraternetzwerk steht Ihnen zu allen Fragen rund um unsere Produkte vor Ort zur Verfügung. Von der Planung bis hin zur Nutzung genießen Sie die persönliche Betreuung durch unsere qualifizierten Mitarbeiterinnen und Mitarbeiter.



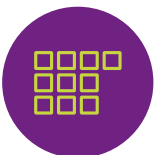
## **Digitale Lösungen**

Unsere digitalen Angebote unterstützen Sie zielgerichtet in der Planung mit unseren Produkten. Von Ausschreibungstexten über CAD-Details und BIM-Daten bis hin zu modernen Softwarelösungen bieten wir Ihnen maßgeschneiderte Unterstützung für Ihre Planung.



## **7 Anwendungsfelder**

Wir denken in ganzheitlichen Lösungen. Deshalb haben wir unsere Produkte für Sie in sieben Anwendungsfelder zusammengefasst, in denen Sie von der Synergie des PohlCon-Produktportfolios profitieren können.



## **10 Produktkategorien**

Um das passende Produkt in unserem umfangreichen Sortiment noch schneller finden zu können, sind die Produkte in zehn Produktkategorien unterteilt. So können Sie zielsicher zwischen unseren Produkten navigieren.



## **Individuelle Sonderlösungen**

Für Ihr Projekt eignet sich kein Serienprodukt auf dem Markt? Außergewöhnliche Herausforderungen meistern wir mit der langjährigen Expertise der drei Herstellermarken im Bereich individueller Lösungen. So realisieren wir gemeinsam einzigartige Bauprojekte.



Irrtümer und technische Änderungen vorbehalten. Nachdruck sowie jegliche elektronische Vervielfältigung nur mit unserer schriftlichen Genehmigung. Mit Erscheinen dieser Drucksache verlieren alle vorhergehenden Unterlagen ihre Gültigkeit.

**PohlCon GmbH**

Nobelstraße 51  
12057 Berlin

T +49 30 68283-04  
F +49 30 68283-383

[www.pohlcon.com](http://www.pohlcon.com)