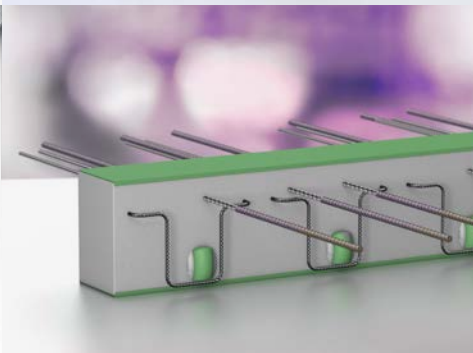


# Produktübersicht

Product overview





# Inhaltsverzeichnis

## Table of contents

<b>Viele Bauphasen – ein Partner.</b>	<b>4</b>
<i>Many construction phases - one partner.</i>	
<hr/>	
<b>Abdichtung</b>	<b>6</b>
<i>Sealing</i>	
<hr/>	
<b>Bewehrung</b>	<b>7</b>
<i>Reinforcement</i>	
<hr/>	
<b>Schalung</b>	<b>8</b>
<i>Formwork</i>	
<hr/>	
<b>Verbindung</b>	<b>9</b>
<i>Connection</i>	
<hr/>	
<b>Befestigung</b>	<b>10</b>
<i>Fastening</i>	
<hr/>	
<b>Wärmedämmung</b>	<b>11</b>
<i>Thermal insulation</i>	
<hr/>	
<b>Schallisolation</b>	<b>12</b>
<i>Sound insulation</i>	
<hr/>	
<b>Fassadenbefestigung</b>	<b>13</b>
<i>Facade fastening systems</i>	
<hr/>	
<b>Kabeltragsysteme</b>	<b>14</b>
<i>Cable management systems</i>	
<hr/>	
<b>Unterflursysteme</b>	<b>15</b>
<i>Underfloor systems</i>	
<hr/>	
<b>Wireless Charging</b>	<b>16</b>
<i>Wireless Charging</i>	
<hr/>	
<b>Montagesysteme für Photovoltaikanlagen</b>	<b>17</b>
<i>Mounting systems for photovoltaic plants</i>	

# Viele Bauphasen – ein Partner.

Many construction phases – one partner.

- **Abdichtung**  
• *Sealing*

- **Bewehrung**  
• *Reinforcement*

- **Verbindung**  
• *Connection*

- **Befestigung**  
• *Fastening*

- **Bewehrung**  
• *Reinforcement*

- **Verbindung**  
• *Connection*

- **Schalung**  
• *Formwork*

- **Wärmedämmung**  
• *Thermal insulation*

- **Schallisolation**  
• *Sound insulation*

## Tiefbauphase

*Civil engineering phase*



## Rohbauphase

*Shell construction phase*



- **Fassadenbefestigung**
- *Facade fastening systems*
- 

- **Kabeltragsysteme**
- *Cable management systems*
- 
- **Unterflursysteme**
- *Underfloor systems*
- 
- **SystemPLUS**
- *SystemPLUS*
- 
- **Wireless Charging**
- *Wireless Charging*
- 

## Fassade

*Facade*

## Ausbauphase

*Expansion phase*



# Abdichtung

## Sealing



Unsere zuverlässigen Abdichtungsprodukte und -systeme sichern Fugen in WU-Bauteilen ab und garantieren auch bei drückendem Wasser eine uneingeschränkte, hochwertige Nutzung von Gebäuden. Ob für den Einsatz in Tiefgaragen oder in Aufzugsschächten – wir haben die richtige Lösung für Sie.

- PENTAFLEX® Fugenbleche
- KUNEX® Fugenbänder
- SWELLFLEX® Quellbänder
- PLURAFLEX® Injektionsschläuche
- SECUFLEX® Frischbetonverbundfolie

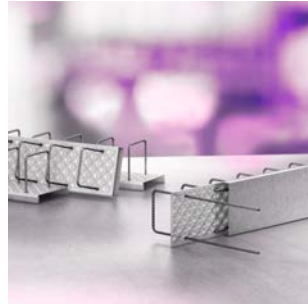
*Our reliable waterproofing products and systems secure joints in WU components and guarantee unrestricted, high-quality use of buildings even in the presence of pressing water. Whether for use in underground car parks or elevator shafts - we have the right solution for you.*

- PENTAFLEX® joint plates
- KUNEX® joint tapes
- SWELLFLEX® swelling tapes
- PLURAFLEX® injection hoses
- SECUFLEX® pre-applied fully bonded membrane system



# Bewehrung

## Reinforcement



Für den Stahlbetonbau bieten wir ein breites Spektrum an Bewehrungsprodukten und Sonderanfertigungen zur kraftschlüssigen Verbindung unterschiedlichster Bauteilgeometrien. Wir beraten Sie gerne bei der Entscheidung und beim Einsatz unserer Produkte.

- Durchstanzbewehrung JDA
- FERBOX® Rückbiegeanschlüsse
- Schubbewehrung JDA-S
- FIBERNOX® V-ROD GFK-Bewehrung
- Edelstahlbewehrung
- GRIPRIP® Mauerwerksbewehrung



*For reinforced concrete construction, we offer a wide range of reinforcement products and custom-made products for the force-locked connection of the most diverse component geometries. We would be pleased to advise you on the decision and use of our products.*

- *Shear reinforcement JDA*
- *FERBOX® reverse bending connectors*
- *Punching shear reinforcement JDA-S*
- *FIBERNOX® V-ROD GFRP reinforcement*
- *Stainless steel reinforcement*
- *GRIPRIP® masonry reinforcement*

# Schalung

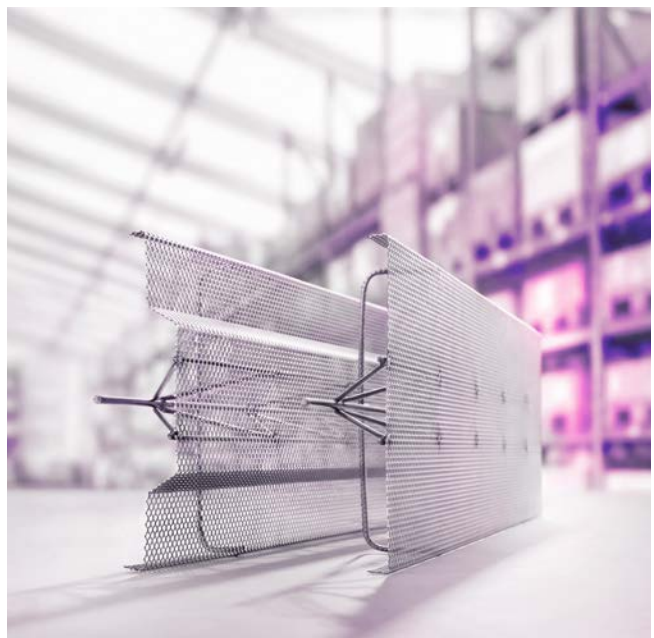
## Formwork

Unsere Produkte im Bereich Schalung tragen zur Erfüllung höchster Erwartungen an Sichtbetonoberflächen bei. Von Stützenschalungen bis hin zu Abschalelementen für Arbeitsfugen und Deckenränder – wir haben die Lösung, die Sie weiter bringt.

- RAPIDOBAT® Schalrohre
- Abschalelemente

*Our formwork products contribute to meeting the highest expectations for exposed concrete surfaces. From column formwork to formwork elements for construction joints and slab edges – we have the solution that takes you further.*

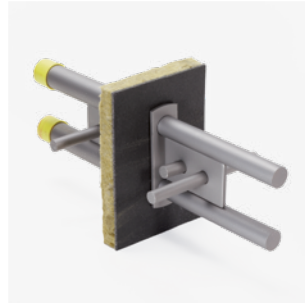
- RAPIDOBAT® formwork tubes
- Shuttering elements





# Verbindung

## Connection



Sie suchen nach einer zuverlässigen Alternative für die Verbindung Ihrer Betonbauteile? Bei uns finden Sie eine Vielzahl an Verbindungselementen für Betonplatten, Stützen, Fertigteile, Brüstungen und vieles mehr. Und die kundige Beratung für Ihre richtige Entscheidung.

- Verbindungslasche JVB
- Doppelschubdorne JDSD
- Querkraftdorne HED

*Are you looking for a reliable alternative for the connection of your concrete components? We offer a wide range of connecting elements for concrete slabs, columns, precast elements, parapets and much more. to help you make the right decision.*

- *Connecting strap JVB*
- *Double shear connectors JDSD*
- *Shear dowels HED*

# Befestigung

## Fastening



Sie möchten hohe Lasten sicher verankern oder Medienleitungen zuverlässig befestigen? Unsere vielseitigen und bewährten Produkte der Befestigungstechnik sind für unterschiedliche Anwendungen geeignet. Sprechen Sie mit unseren Experten über Ihr Vorhaben.

- Ankerschienen JTA/JXA
- Zahnschienen JZA
- Montageschienen JM/JXM
- Kantenschutzwinkel JKW
- Geländerbefestigungsschienen JGB
- Trapezblechbefestigungsschienen JTB und JTB-LA
- Maueranschlusschienen KT
- Schrauben
- Gerüstschuhe JG



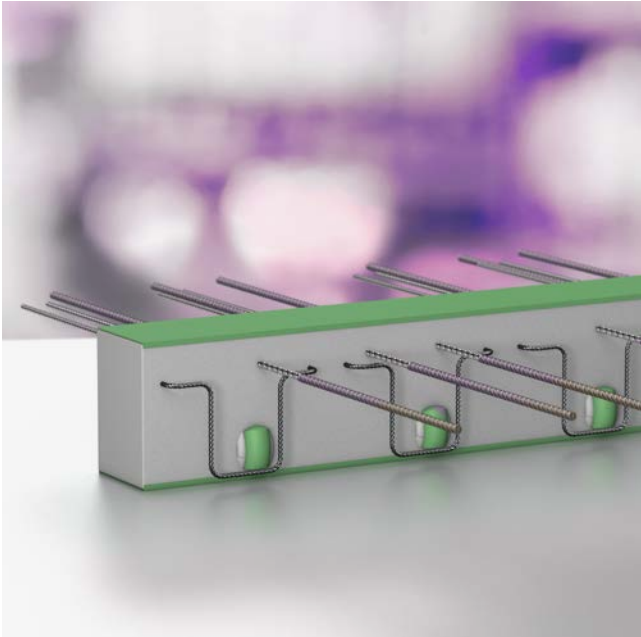
*Do you want to securely anchor high loads or reliably fasten media lines? Our versatile and proven fastening technology products are suitable for various applications. Contact our experts about your project.*



- Anchor channels JTA/JXA
- Toothed channels JZA
- Mounting channels JM/JXM
- Edge protection angles JKW
- Railing fastening channels JGB
- Profiled metal sheet channels JTB and JTB-LA
- Brick tie channels KT
- T-Bolts
- Scaffold shoes JG

# Wärmedämmung

## Thermal insulation



Unsere Wärmedämmelemente lösen eine Vielzahl von wärmetechnischen Herausforderungen. Egal ob Außenbauteile an Gebäude anzuschließen sind oder der Mauerfuß thermisch zu trennen ist – mit unseren Produkten können Sie alle Wärmeschutzanforderungen erfüllen.

- ISOPRO® 120 Wärmedämmelemente
- ISOPRO® Wärmedämmelemente
- ISOMUR® Mauerfußelemente

*Our thermal insulation elements solve a multitude of thermo-technical challenges. No matter whether external components are to be connected to buildings or the foot of the wall is to be thermally separated - with our products you can meet all thermal insulation requirements.*

- *ISOPRO® 120 thermal insulation elements*
- *ISOPRO® thermal insulation elements*
- *ISOMUR® wall base elements*

# Schallisolation

## Sound insulation

Schallschutzelemente entkoppeln Treppenläufe und -podeste sowie Aufzüge von Decken-, Wandauflägern und angrenzendem Wohn- oder Nutzraum. Unser breites Produktsortiment schafft mehr Komfort für die Nutzer Ihrer Bauobjekte.

- Akustische Aufzugsisolierung JAI
- Trittschallschutzelemente für Treppenläufe
- Trittschallschutzelemente für Treppenpodeste

*Soundproofing elements decouple stair flights and landings as well as lifts from ceiling and wall supports and adjacent living or utility rooms. Our wide range of products creates more comfort for the users of your building objects.*

- Acoustic elevator isolation JAI
- Impact noise insulation elements for flights of stairs
- Impact noise insulation elements for stair landings



# Fassadenbefestigung

## Facade fastening systems

Ob bei Neubauten oder bei Gebäudesanierungen: Mit unseren Produkten können Sie Fassaden mit Verblendmauerwerk zuverlässig, sicher und flexibel planen und umsetzen. Wir helfen Ihnen gerne weiter und unterstützen Ihr Projekt von Anfang an.

- Verblenderkonsolen JVA
- Winkelkonsolen
- Einmörtelkonsolen JMK+
- Attika-Verblendanker JAV
- Windposts JWP
- Brüstungsanker JBA

*For new buildings or building renovations: With our products you can plan and implement facades with facing brickwork reliably, safely and flexibly. We are happy to help you and support your project from the very beginning.*

- Brickwork support brackets JVA
- Angled brackets
- Grout-in brackets JMK+
- Roof parapet facing anchors JAV
- Windposts JWP
- Support corbels JBA



# Kabeltragsysteme

## Cable management systems



Um Kabel und Leitungen in jeder Gebäudeart optimal zu führen und zu schützen, finden Sie in unserem umfangreichen Produktprogramm passende Lösungen für alle Dimensionen. Nutzen Sie unsere Beratung bei Ihrer Entscheidung.


- Tragkonstruktionssysteme
- Kabelrinnen R/RG
- Weitspannsysteme WPL/WPR
- Kabelschellen
- Kabelleitern LGG
- Bodenkanäle BK
- Gitterbahnen G/GI
- Steigetrasse LGG/ST/STU
- Kabeltragwannen KTW
- Schutzrohrsysteme SR
- Lichtbandsysteme

*In order to optimally guide and protect cables and wires in every type of building, you will find suitable solutions for all dimensions in our extensive product range. Take advantage of our advice when making your decision.*



- Support systems
- Cable trays R/RG
- Wide-span systems WPL/WPR
- Cable clamps
- Cable ladders LGG
- Floor ducts BK
- Wire-mesh cable trays G/GI
- Vertical ladders LGG/ST/STU
- Cable support trough KTW
- Line of protection tubes SR



 Für alle Produkte der Kategorie Kabeltragsysteme bieten wir zudem Montagedienstleistungen durch qualifizierte Mitarbeiter an.

*For all products from the cable management system segment, we also offer installation services by qualified employees.*

# Unterflursysteme

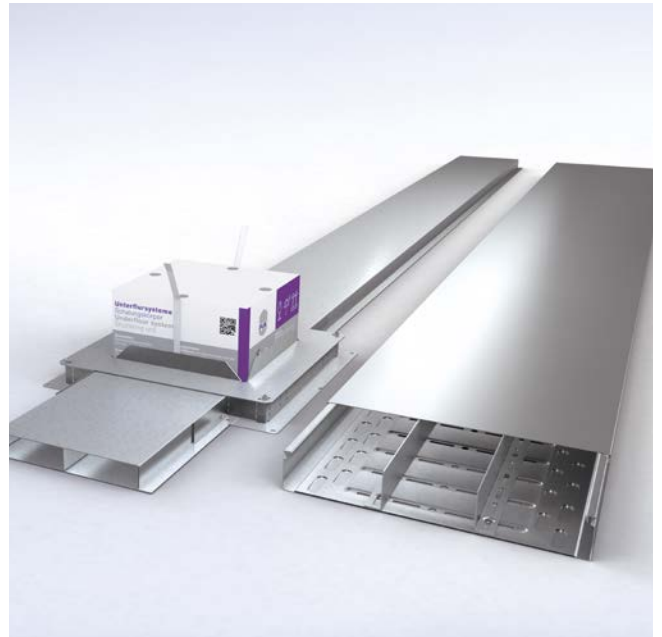
## Underfloor systems

Unterflursysteme gewährleisten eine sichere und flexible Führung von Kabeln und Leitungen im Boden. Wir entwickeln die Lösung, die perfekt auf Ihr Projekt abgestimmt ist.

- Estrichbündige Kanalsysteme
- Estrichüberdeckte Kanalsysteme
- Einbaueinheiten für Estrich- und Hohlraumböden
- Gerätebecher und Installationsgeräte

*Underfloor systems ensure safe and flexible routing of cables and lines in the floor. We develop the solution that is perfectly matched to your project.*

- Sreed flush duct systems
- Floor trunking systems
- Installation units for screed and hollow floors
- Mounting boxes and installation devices



# Wireless Charging

## Wireless Charging



Unsere Infrastrukturlösungen für Wireless Charging Anwendungen schützen die Ladesysteme zuverlässig und sorgen für eine nahtlose Integration in den Boden. Platziert an strategischen wichtigen Orten entlang des Arbeitskreislaufes, kann mit Hilfe des Wireless Charging Protection Systems (WCPS) ein „In-Process-Charging“-Konzept implementiert werden. Das Resultat: Gleiche Arbeitsleistung bei geringerer Flottengröße und höherer Auslastung. Kurz gesagt - mehr Effizienz für den gesamten Prozess.

- WCPS-R Estrichbündige Ladeinfrastruktur
- WCPS-DB Ladeinfrastruktur für Doppelböden

*Our wireless charging infrastructure solutions protect charging systems reliably and take care of the seamless integration into the floor. Placed at strategically important points along the working process, the Wireless Charging Protection System (WCPS) can provide the foundation for a in process charging concept. The result: the same work output with a smaller fleet size and higher capacity utilization. In short - more efficiency for the entire process.*

- *WCPS-R In-ground charging infrastructure*
- *WCPS-DB Charging infrastructure for raised floors*



# Montagesysteme für Photovoltaikanlagen



Mounting systems for photovoltaic plants



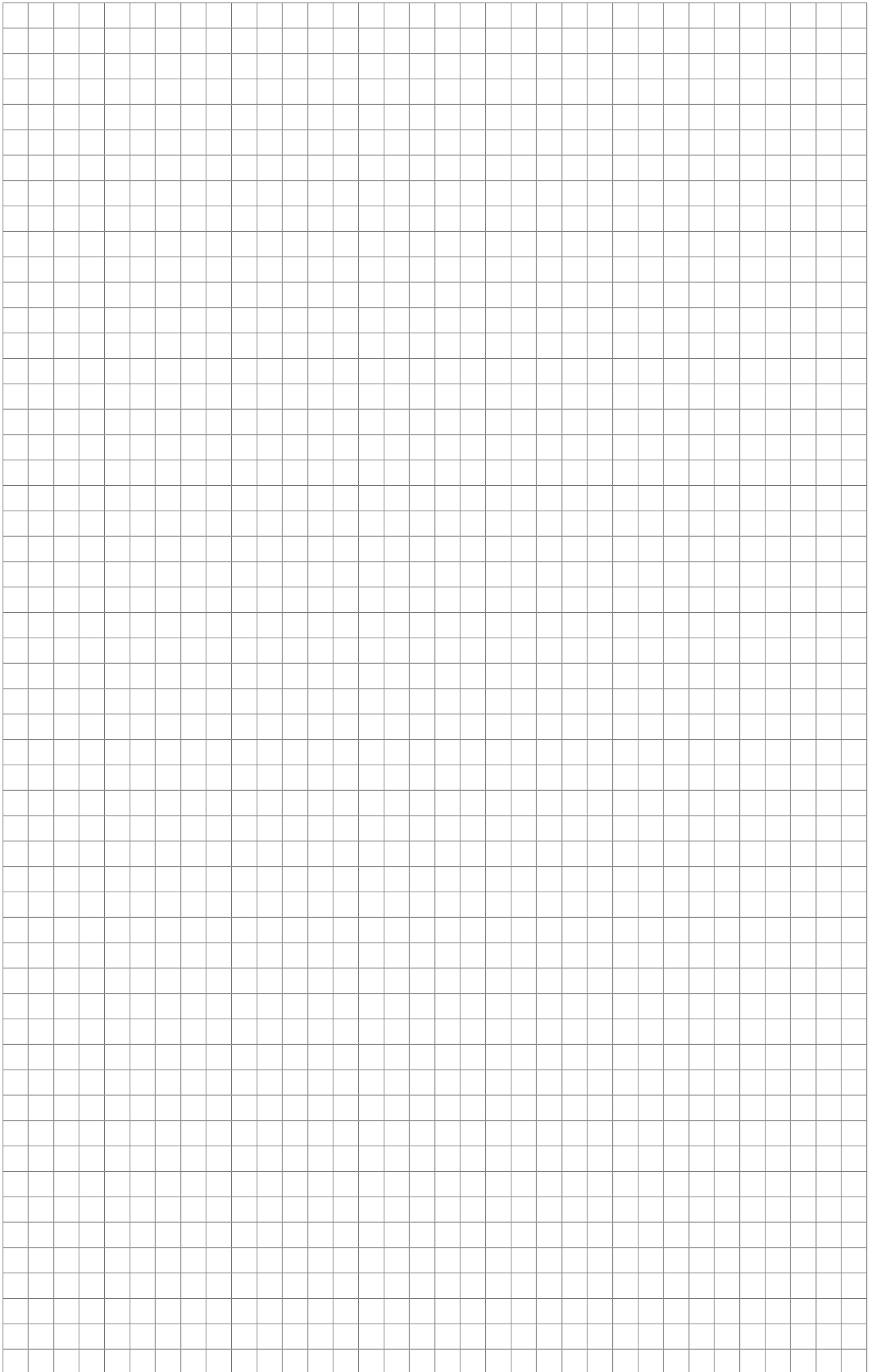
Unsere Unterkonstruktionen für Photovoltaikanlagen überzeugen durch ihre robuste und langlebige Bauweise. Seit 2009 kommen sie weltweit besonders in Großprojekten zum Einsatz. Das Angebot umfasst sowohl die technische Beratung, die Planung, Produktion und Logistik sowie den Aufbau der Gesamtsysteme. Spezialisiert sind wir auf Montagelösungen für Freiflächenanlagen, die konform zur DIN 1055 und den Eurocodes sind.

- 1-Stützensysteme für den Einsatz in besonders harten Böden
- 2-Stützensysteme für den Einsatz in normalen oder weichen Böden
- 3-Stützensysteme für Ost-West Ausrichtung
- Systeme für Bifaziale Module

*Our substructures for photovoltaic systems convince with their robust and durable construction. Since 2009, they have been used worldwide, especially in large-scale projects. The offer includes technical consulting, planning, production and logistics as well as the assembly of the complete systems. We specialize in assembly solutions for ground-mounted systems that conform to DIN 1055 and the Eurocodes.*



- 1-support systems for use in particularly hard ground
- 2-support systems for use in normal or soft ground
- 3-support systems for east-west orientation
- Systems for bifacial modules





Alle Rechte vorbehalten. Nachdruck sowie jegliche elektronische Vervielfältigung nur mit unserer schriftlichen Genehmigung. Irrtümer und technische Änderungen vorbehalten. Eine Haftung des Herausgebers, gleich aus welchem Rechtsgrund, ist ausgeschlossen. Mit Erscheinen dieses Dokumentes verlieren alle bisherigen Exemplare ihre Gültigkeit.

*All rights reserved. This document may not be reprinted or electronically reproduced without our prior written permission. Content subject to technical change without notice. Errors and omissions excepted. The publisher shall assume no liability, irrespective of the legal grounds for this. This document supersedes all previous documentation.*

**PohlCon GmbH**

Nobelstraße 51  
12057 Berlin

T +49 30 68283-04  
F +49 30 68283-383

[www.pohlcon.com](http://www.pohlcon.com)