



ETA-09/0338

Direkt zu unserem Schraubensortiment.

Directly to our range of screws.

PohlCon GmbH

Nobelstr. 51  
12057 Berlin

www.pohlcon.com

© PohlCon | PC-LIT-MA-S-DE-EN | 11-2017 | 15.v. | 03-2024 | 5.000 | XPR

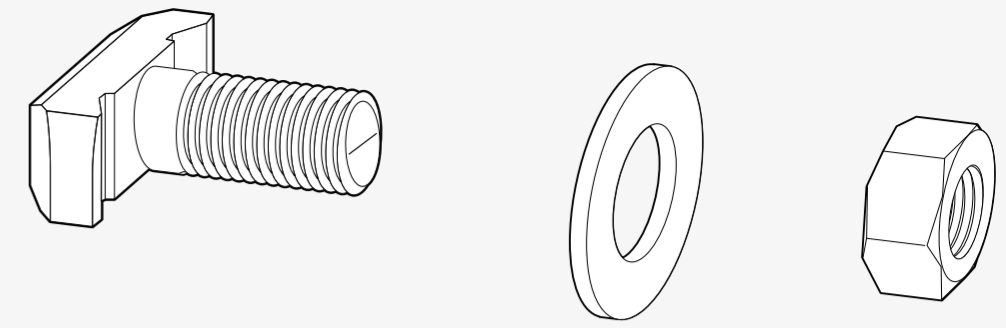
# JORDAHL® Schrauben

Montageanleitung



## JORDAHL® T-Bolts

Installation Instructions



### Legende

- Achtung!** Kennzeichnet einen Hinweis, der bei Nichtbeachtung zu Sachschäden führen kann.
- Hinweis** Kennzeichnet Hinweise zum Umgang mit dem Produkt.

### Sicherheitshinweis

- Gefahr!** Kennzeichnet einen Hinweis, der bei Nichtbeachtung unmittelbar zum Tod oder zu schweren Verletzungen führt.
- Lesen Sie diese Montageanleitung sorgfältig. Die Nichteinhaltung der Anweisungen führt zum Verlust von Garantie und Gewährleistung und kann erhebliche Gefährdungen nach sich ziehen.

### Technische Unterstützung

- Auskunft zu dieser Montageanleitung erhalten Sie unter dieser Nummer: +49 30 68283-02

### Die Produktfamilie | The Product Family

- |  |   |
|--|---|
| a. JORDAHL® Hakenkopfschraube (JA, JB, JC)<br>JORDAHL® Hook-head T-bolt (JA, JB, JC)             | f. Mutter<br>Nut  |
| b. JORDAHL® Hammerkopfschraube (JH, JD, JG)<br>JORDAHL® Hammer-head T-bolt (JH, JD, JG)          | g. Unterlegscheibe<br>Washer                                  |
| c. JORDAHL® Zahnschraube (JXD, JXH, JXB, JXE)<br>JORDAHL® toothed T-bolt (JXD, JXH, JXB, JXE)    | h. JORDAHL® Vierkantschlitzscheibe<br>JORDAHL® Horseshoe Shim |
| d. JORDAHL® Zahnschraube (JZS)<br>JORDAHL® toothed T-bolt (JZS)                                  |   |
| e. JORDAHL® Doppelkerbzahnschraube (JKB, JKC)<br>JORDAHL® Double-notch toothed T-bolt (JKB, JKC) |   |

### Legend

- Warning!** Indicates that material damage can occur if instructions are not followed.
- Note** Indicates instructions for handling the product.

### Safety Instructions

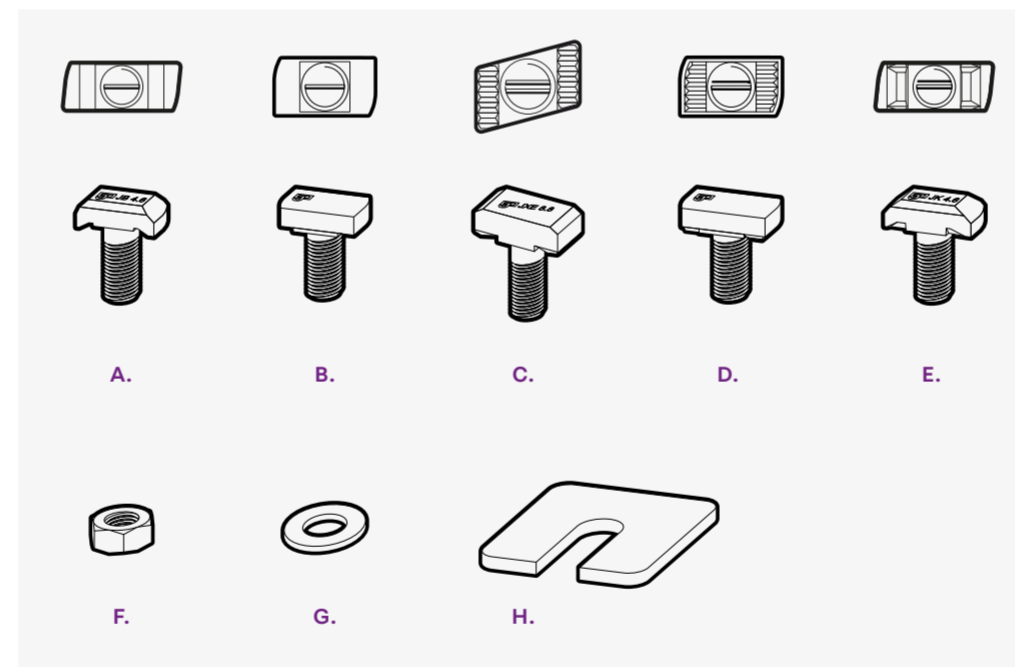
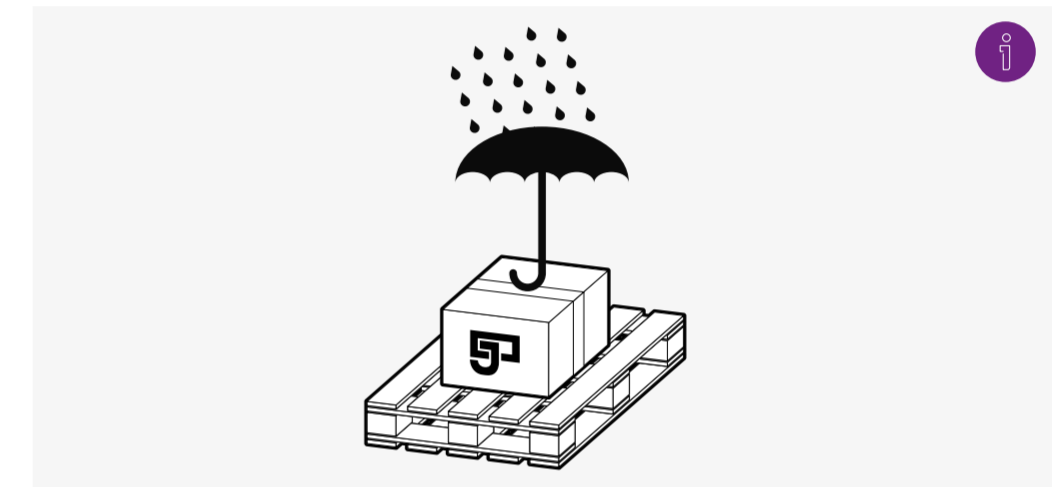
- Danger!** Indicates that death or personal injury can result if instructions are not followed.
- Please read carefully. Failure to follow these instructions may result in product damage, and will void product guarantee and warranty.

### Technical support

- Information on these installation instructions is available on: +49 30 68283-02

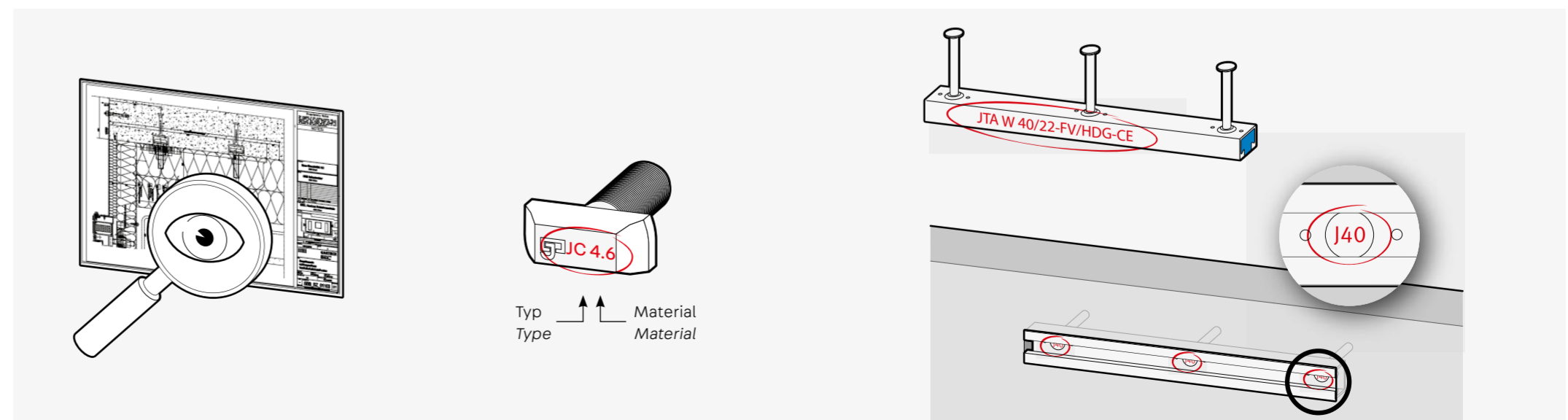
### Lagerung | Storage

Kartons mit Schrauben und eventuellem Zubehör trocken lagern. Store boxes with T-bolts and any accessories in a dry place.



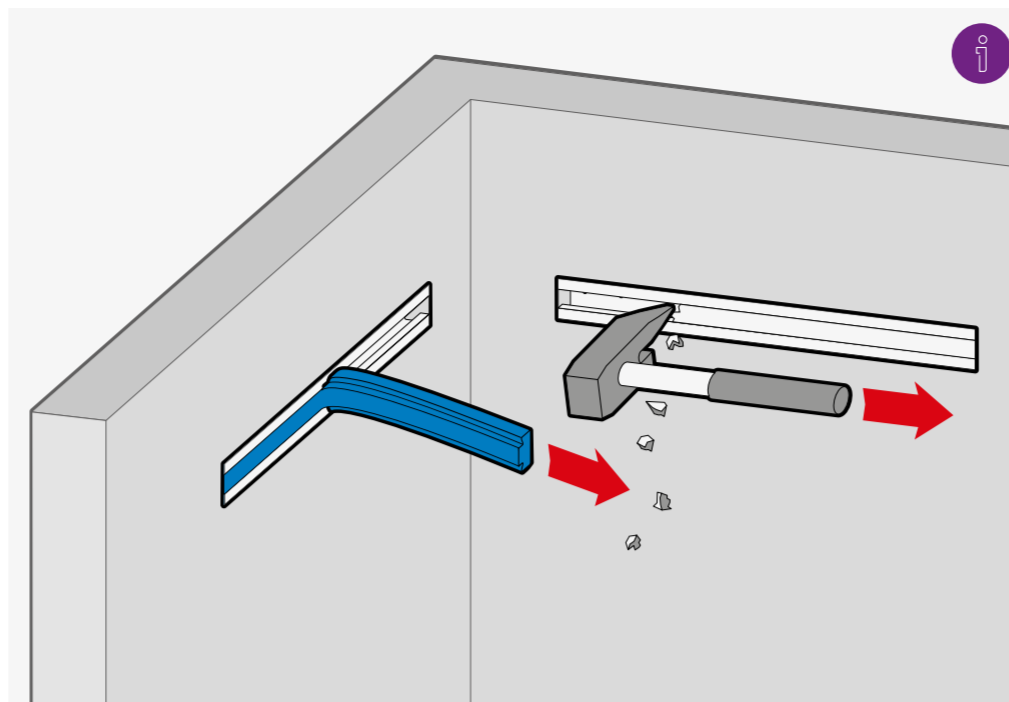
### Montage | Installation

- Plan konsultieren**  
Entnehmen Sie Maße und Angaben über die zu verwendenden Bauteile der Planung. Gleichen Sie vor Einbau unbedingt die Typenbezeichnung der Bauteile mit der Planung ab. Verwenden Sie die Bauteile entsprechend untenstehender Tabelle.
- Consult the Drawings**  
Dimensions and details of the JORDAHL products to be used should be shown in the construction documents and drawings. Before installation, make sure to check that you have the correct products. Install the T-bolts as shown below.

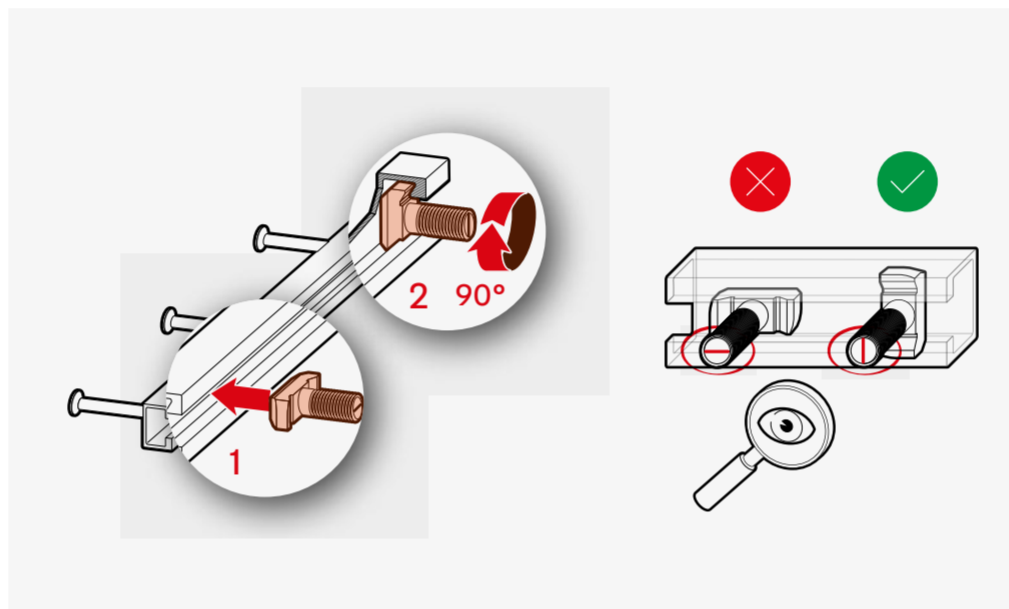
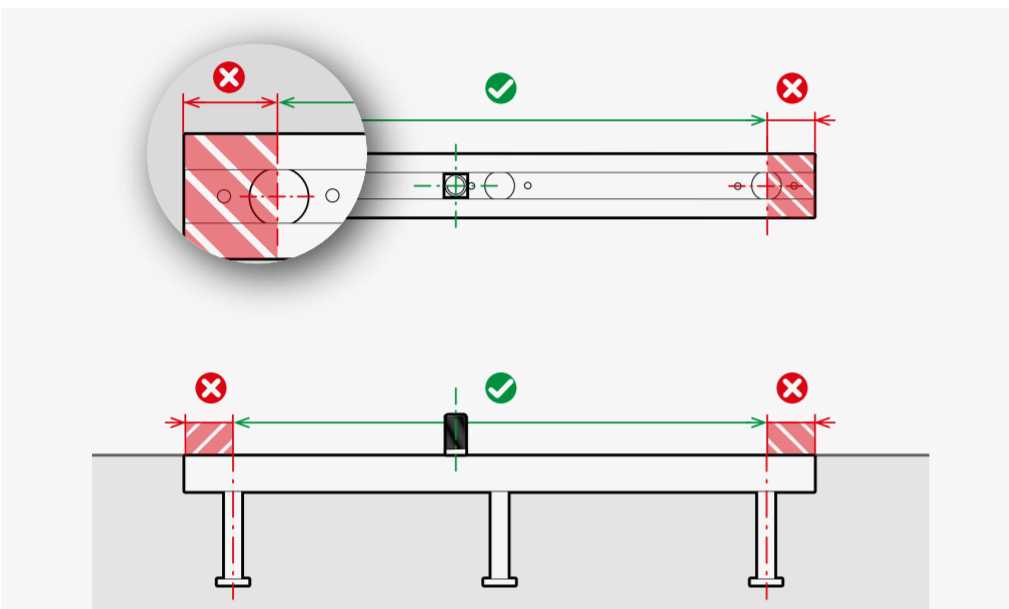


**2 Füllung entfernen**  
 Vor Schraubenmontage Betonreste und Schutzfüllung mechanisch, jedoch nicht chemisch oder mit Feuer entfernen, da Gefahren für Umwelt und Gesundheit durch Dämpfe und Rückstände, sowie Minderung der Dauerfestigkeit durch Korrosion der Bauelemente bestehen.

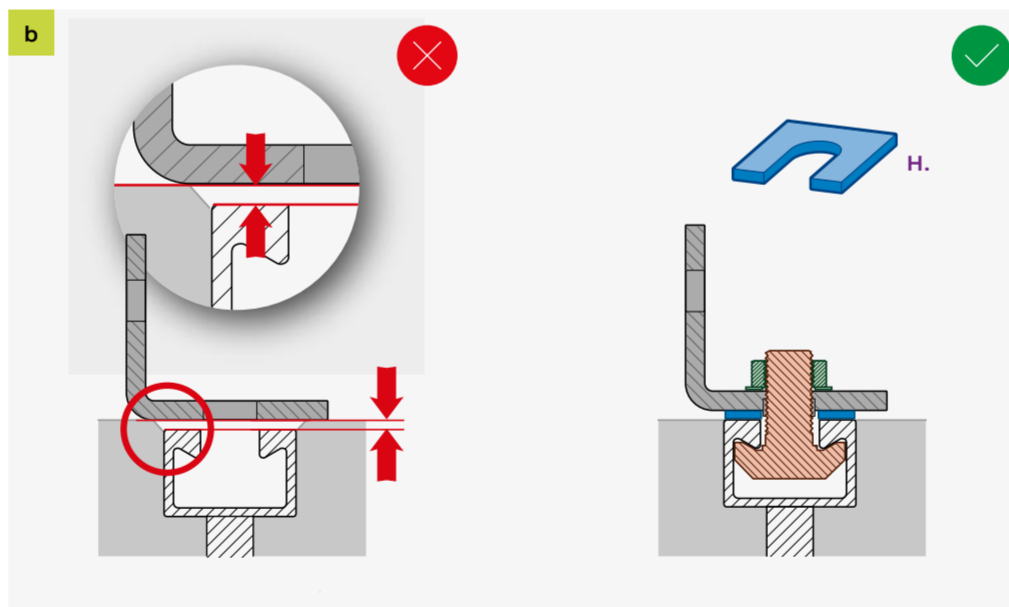
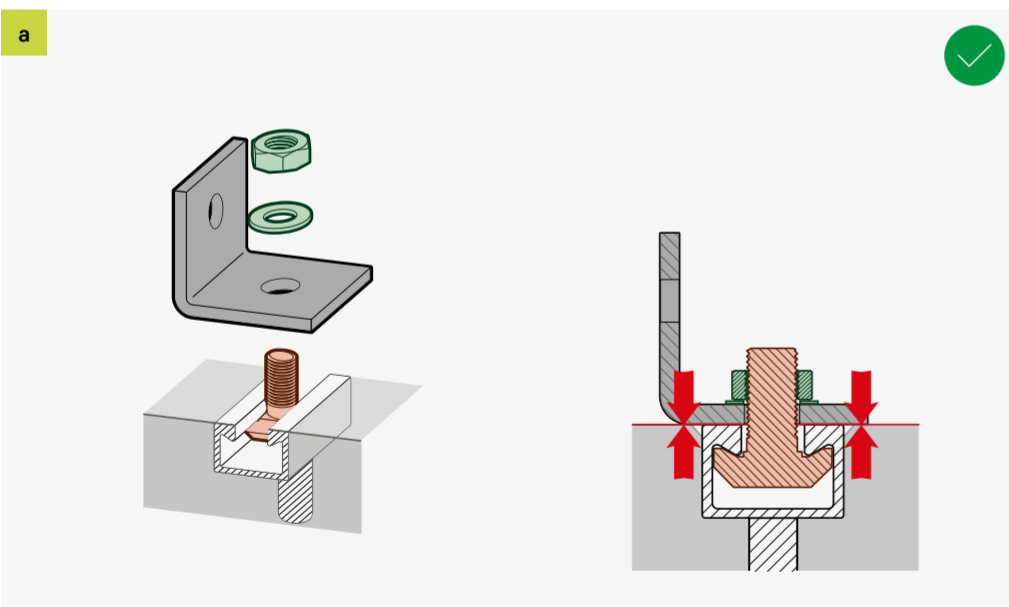
**Removing the Filler**  
 Before installing T-bolts, mechanically remove any concrete residue and the channel foam filler. Do not remove chemically or with fire, as this risks damaging the environment and your health due to the fumes and residues, and can also damage the components.



**3 Schraube positionieren | Positioning the T-bolt**

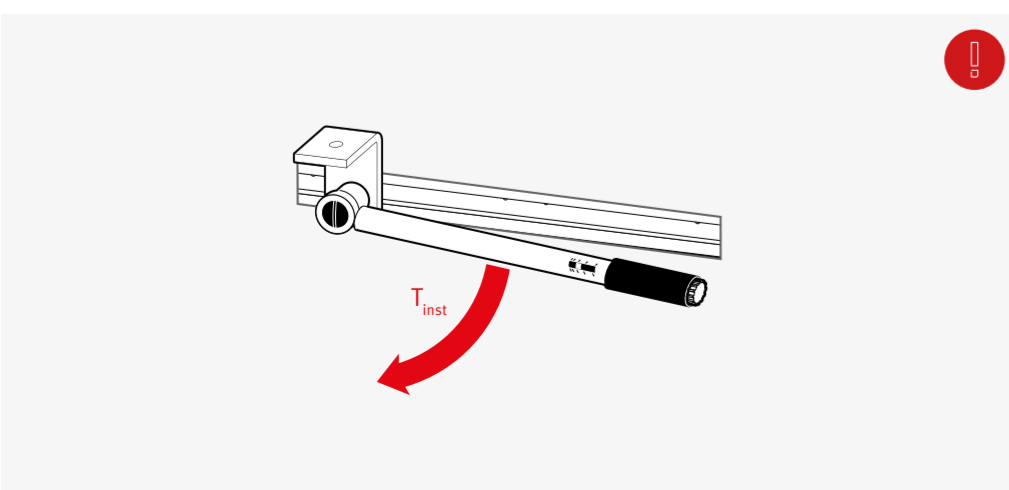


**4 Zusammenbau | Assembly**



**5 Mutter anziehen**  
 Drehmomente beachten! Bei Montage nach 4b auf direkten Kontakt Anbauteil/Schiene achten!

**Tightening the nut**  
 Check tightening torques! Ensure steel to steel contact (see 4b) between the bracket and channel before tightening!



	Ankerschiene   Anchor channel	Schraube   T-bolt
JTA	K 28/15	JD
	K 38/17	JH
	K 40/25	JC
	W 40/22; W 40+	JC, JKC
	K 50/30	JB
	W 50/30; W 50+; W 53/34	JB, JKB
JXA	W 55/42;	JB
	W 72/48; K 72/48	JA
	W 29/20	JXD
	W 38/23	JXH
JZA	W 53/34	JXB
	W 64/44	JXE
	K 41/22	JZS

**Anzugsdrehmomente | Tightening Torques**

Typ   type	Ø	Anzugsdrehmoment   Tightening torque T <sub>inst</sub> in Nm (lb-ft)	
		Normale Montage Normal installation (siehe 4b)	Stahl-Stahl-Kontakt Steel-steel contact (see 4d)
		Material 4.6, 8.8, A4-50, HC-50, A4-70, HC-70, F4-70, L4-70	Material 8.8, A4-70, HC-70, F4-70, L4-70
JD	M6	-	3 (2.5)
JD	M8	8 (6)	20 (15)
JB, JC, JH, JD	M10	13 <sup>1)</sup> (10) <sup>1)</sup> , 15 (11)	40 (30)
JXD, JXH		-	40 (30)
JB, JC, JH, JD	M12	15 <sup>1)</sup> (11) <sup>1)</sup> , 25 (19)	70 (52)
JXD, JXH		-	80 (59)
JZS		-	50 (37)
JB, JC, JH	M16	40 <sup>2)</sup> (30) <sup>2)</sup> , 45 <sup>3)</sup> (34) <sup>3)</sup> , 60 <sup>4)</sup> (45) <sup>4)</sup>	180 (133)
JXH		-	120 (89)
JXB		-	200 (148)
JKB, JKC		-	180 (133)
JZS		-	90 (67)
JA, JB	M20	75 <sup>5)</sup> (56) <sup>5)</sup> , 120 (89)	360 (266)
JXB, JXE		-	350 (259)
JKB		-	360 (266)
JA, JB	M24	200 (148)	620 (458)
JXE		-	450 (332)
JA	M27	300 (222)	900 (664)
JA	M30	380 (281)	1200 (885)

<sup>1)</sup> JD, <sup>2)</sup> JH, <sup>3)</sup> JC, <sup>4)</sup> JB, <sup>5)</sup> JB in K 50/30; W 50/30; W 50+