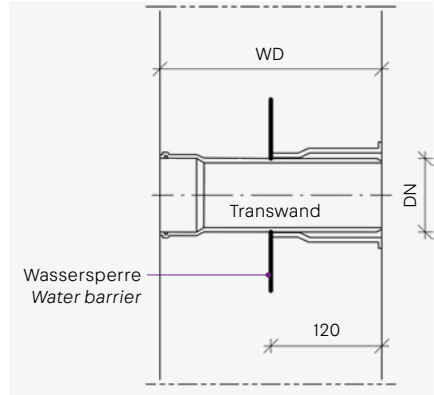
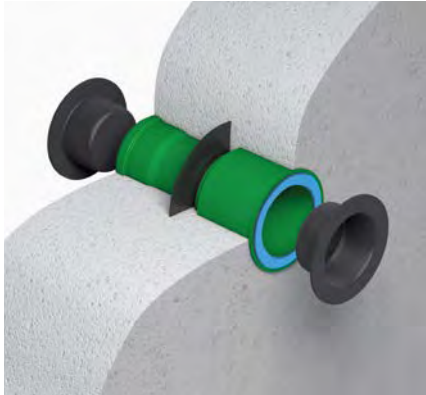
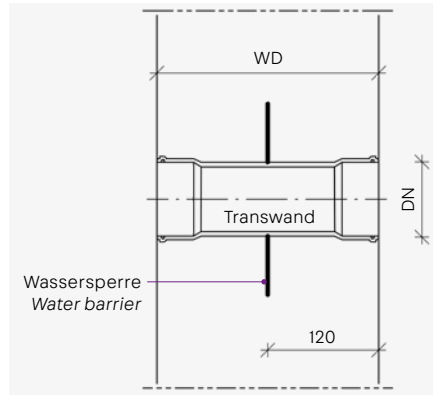


PENTAFLEX® Transwand

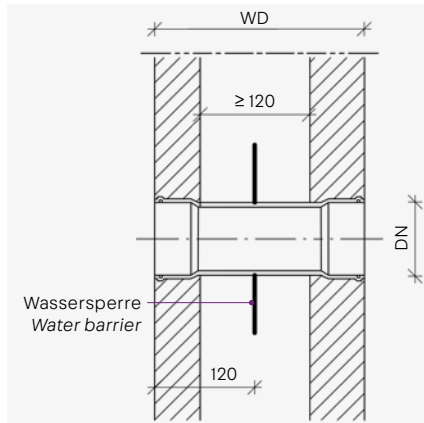
Einbauanleitung/Installation instruction



Transwand mit Muffe und Überziehmuffe
Transwand with sleeve and cover sleeve



Transwand DM (Doppelmuffe)
Transwand DM (double sleeve)



Beispiel für Einbau im Fertigteilwerk: Transwand DM in Elementwand

*Example of installation in precast factory:
Transwand DM in element wall*

Einbauhinweise

1. Abnehmen des markierten Deckels.
2. Maßgenaues Anbringen des markierten Deckels, in der Regel an der Außenschalung (geplante Steckrichtung der bauseitigen Rohrleitungen beachten).
3. Aufstecken der Rohrdurchführung auf den befestigten Deckel.
4. Das Rohr gegebenenfalls zusätzlich mit Bindedraht fixieren.
5. Schutzfolie von der Wassersperre entfernen.
6. Innenschalung beim Schließen an den zweiten Deckel der Durchführung andrücken.
7. Zum Anschließen der bauseitigen Rohrleitung beidseitig Deckel entfernen, bei Überziehmuffe Schaumstoff entfernen und die mitgelieferten Dichtringe verwenden.

Installation instructions

1. Remove the marked cover.
2. Attach the marked cover exactly to size, usually to the external formwork (observe the planned insertion direction of the on-site pipelines).
3. Push the pipe lead-through onto the fixed cover.
4. If necessary, fix the pipe additionally with binding wire.
5. Remove the protective foil from the water barrier.
6. Press the inner casing against the second cover of the lead-through when closing.
7. To connect the on-site pipe, remove the cover on both sides, remove the foam from the cover sleeve and use the sealing rings supplied.



Beratung
Consulting

T +49 7742 9215-300
technik-hbau@pohlcon.com

Irrtümer und technische Änderungen vorbehalten.
Errors and technical modifications excepted.

© PohlCon | PC-LIT-MA-PENTAFLEX-TRANS-DE-EN
04-2019 | 2. v. | 09-2023