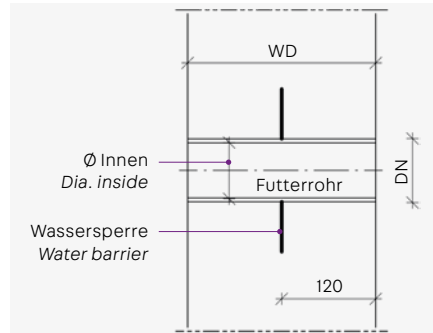
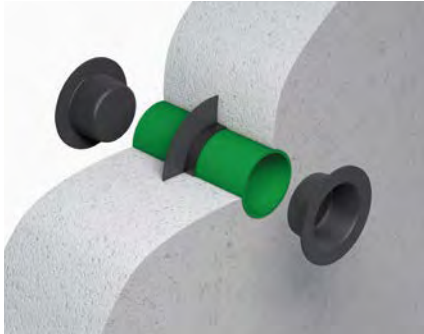


PENTAFLEX® Futterrohr

Einbauanleitung/Installation instruction



Einbauhinweise

1. Abnehmen des markierten Deckels.
2. Maßgenaues Anbringen des markierten Deckels, in der Regel an der Außenschalung (geplante Steckrichtung der bauseitigen Rohrleitungen beachten).
3. Aufstecken der Rohrdurchführung auf den befestigten Deckel.
4. Das Rohr gegebenenfalls zusätzlich mit Bindedraht fixieren.
5. Schutzfolie von der Wassersperre entfernen.
6. Innenschalung beim Schließen an den zweiten Deckel der Durchführung andrücken.
7. Zum Anschließen der bauseitigen Rohrleitung, beidseitig Deckel entfernen und die mitgelieferten Dichtringe verwenden.

Installation instructions

1. Remove the marked cover.
2. Attach the marked cover exactly to size, usually to the external formwork (observe the planned insertion direction of the on-site pipelines).
3. Push the pipe lead-through onto the fixed cover.
4. If necessary, fix the pipe additionally with binding wire.
5. Remove the protective foil from the water barrier.
6. Press the inner casing against the second cover of the lead-through when closing.
7. To connect the on-site pipe, remove the cover on both sides and use the sealing rings supplied.



Beratung Consulting

T +49 7742 9215-300
technik-hbau@pohlcon.com

Irrtümer und technische Änderungen vorbehalten.

Errors and technical modifications excepted.

© PohlCon | PC-LIT-MA-PENTAFLEX-FUTTER-DE-EN
04-2019 | 2. v. | 09-2023