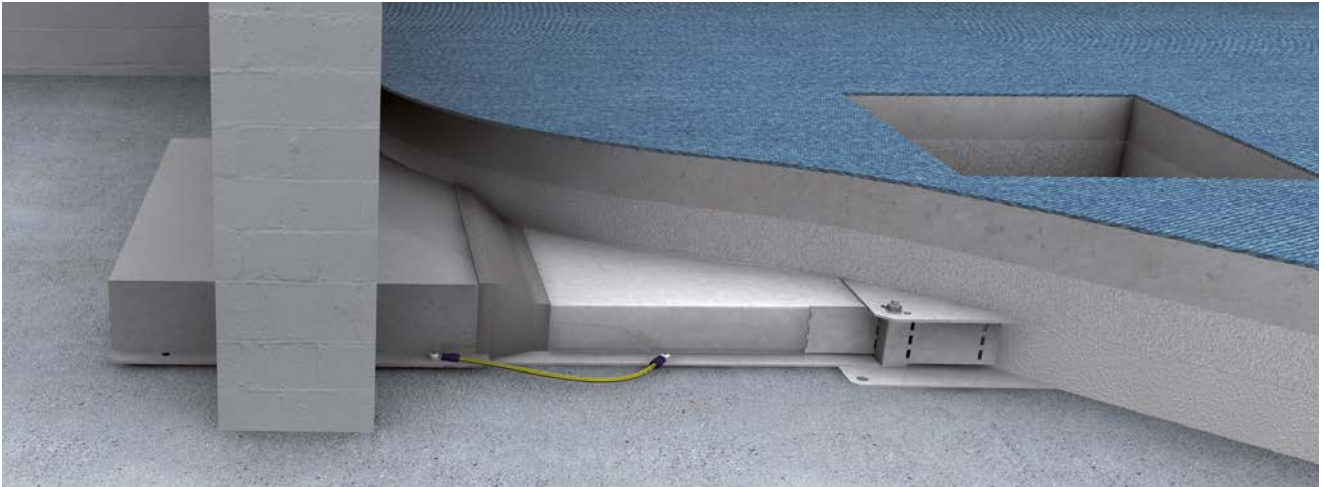


Brandschutz für estrichüberdeckte Unterflursysteme

Montageanleitung





Brandschutzschott (Kabelschottung WD90, System Wichmann) für estrichüberdeckte Unterflurkanäle mit einer Breite von 350 mm und in den Höhen 28, 38 bzw. 48 mm. Andere Abmessungen auf Anfrage. Zum Einbau in Brandschutzwände der Feuerwiderstandsklasse S90.



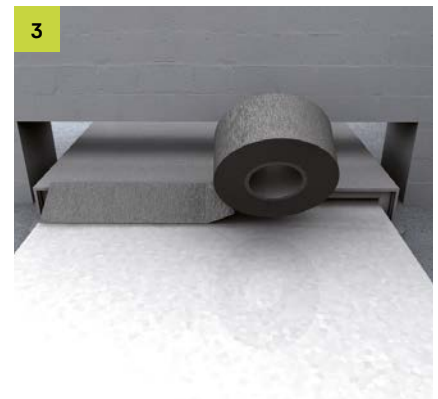
1 Lieferumfang

Der Lieferumfang des Brandschutzschott umfasst eine Unterflur-Kabelbox und ein Güteschild. Zusätzlich zum Lieferumfang sind zwei EasyFoam-Rauchschutzstopfen zu bestellen.



2 Ausrichtung Kabelbox

Die Kabelbox in die Wandöffnung setzen. Die Box darf nirgends mehr als 8,5 cm aus der Wand stehen.



3 Abdichten

Estrichüberdeckte Unterflurkanäle an das Brandschutzschott bündig schieben und mit Klebeband abdichten. Kanäle dürfen nicht durch das Brandschutzschott geführt werden.



4 Einmörteln

Vollständig mit mineralischem Mörtel oder Fugenfüller aus Gips in Wandtiefe einmörteln bzw. eingipsen.



5 Befestigung

Das dreiseitige Stahlblechgehäuse mit dem Brandschutzschott auf dem Rohboden fest dübeln und Erdungsanschluss vorsehen.



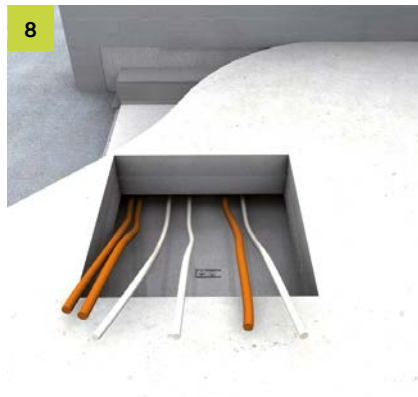
6 Revisionsöffnung

Zur Erstellung einer Revisions- oder Einbauöffnung Hohlraumboxe an den Unterflurkanal montieren und anschließend Schalungskörper einsetzen.



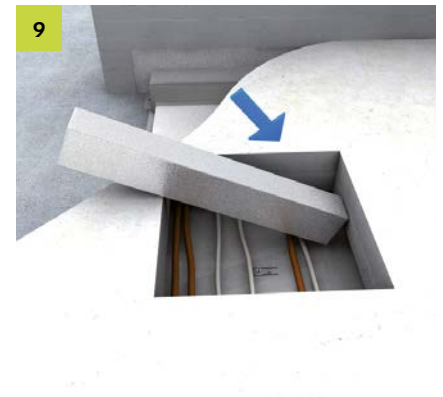
7 Estricheinbringung

Nach vollständiger Montage des estrichüberdeckten Kanalsystems Dämmung, Trittschall und Estrich einbringen.



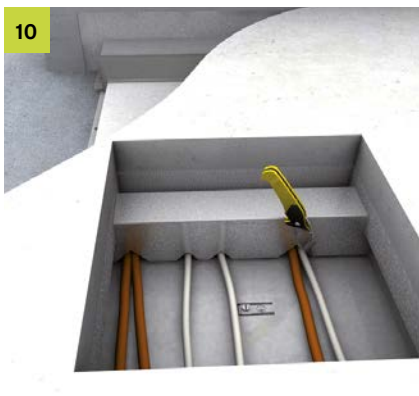
8 Kabelzug

Kabelverlegung im estrichüberdeckten Unterflurkanal und Brandschutzschott. Boden unterhalb der Abschottung muss eben und nicht brennbar sein.



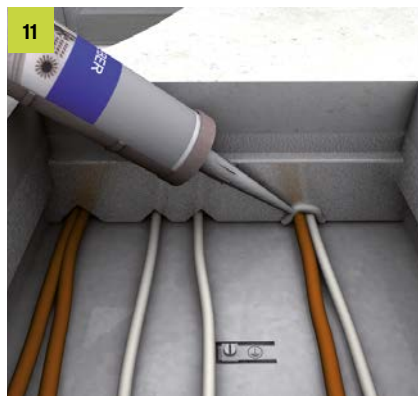
9 Rauchdichtung

EasyFoam-Rauchschutzstopfen über die gesamte Breite der Hohlraum-bodendose einsetzen.



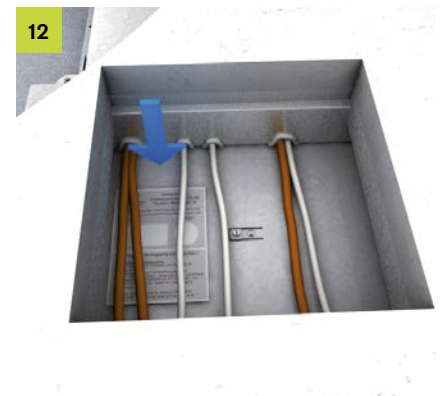
10 Größenanpassung

EasyFoam-Rauchschutzstopfen entsprechend den Kabelabmessungen zuschneiden.



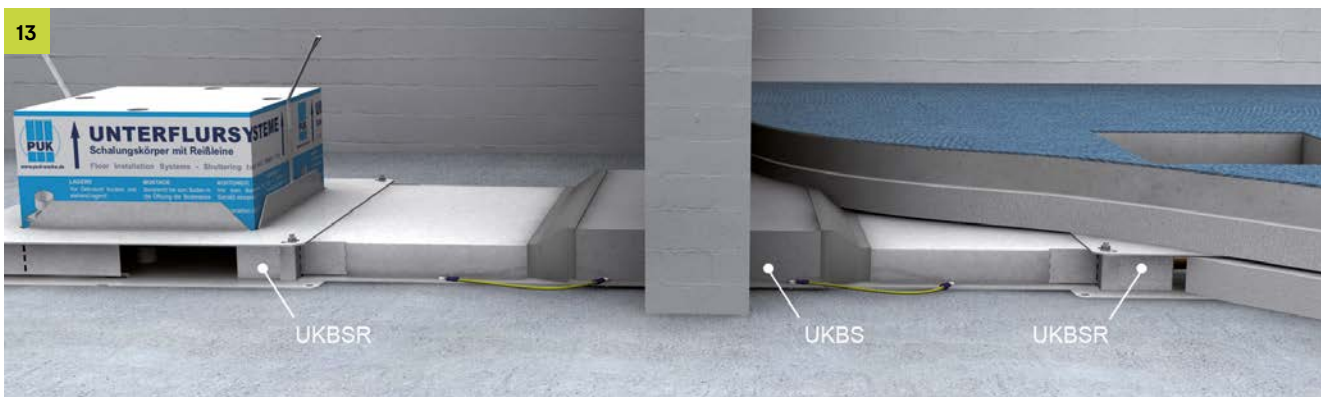
11 Abdichten

Abdichten aller Restöffnungen mit Silikon oder EasyFoam-Brandschutzschaum.



12 Güteschild

Güteschild ausfüllen und in der Hohlraum-bodendose anbringen. Übereinstimmungserklärung mit Zulassung übergeben.



Systemkomponenten Brandschutz

Das Brandschutzschott ist in Mauerwerken ab 10 cm Stärke nach DIN 4102-4 zu setzen und beidseitig an der nächsten Hohlraumbodendose mit EasyFoam-Rauchschutzstopfen abzudichten. Das Unterflur-Brandschutzschott kann bis zu 100 % mit Kabeln belegt werden. Durchführbar sind alle Kabel ohne Begrenzung des Durchmessers, Lichtwellenleiter, Kunststoff-leerrohre (bis zu einem Durchmesser von 50 mm) und einzelner Steuerleitungen aus Stahl, Kupfer oder Kunststoff (bis 15 mm Durchmesser).

Alle Rechte vorbehalten. Dieses Dokument darf nicht nachgedruckt oder elektronisch vervielfältigt werden ohne unsere vorherige schriftliche Genehmigung. Der Inhalt kann ohne vorherige Ankündigung geändert werden. Irrtümer und Auslassungen sind vorbehalten. Der Herausgeber übernimmt keine Haftung, gleichgültig aus welchem Rechtsgrund. Dieses Dokument ersetzt alle früheren Dokumentationen.

© PohlCon | PC-LIT-MA-BS-DE | 07-2014 | 4. v. | 05-2024

PohlCon GmbH

Nobelstraße 51
12057 Berlin

T +49 30 68283-04
F +49 30 68283-383

www.pohlcon.com