



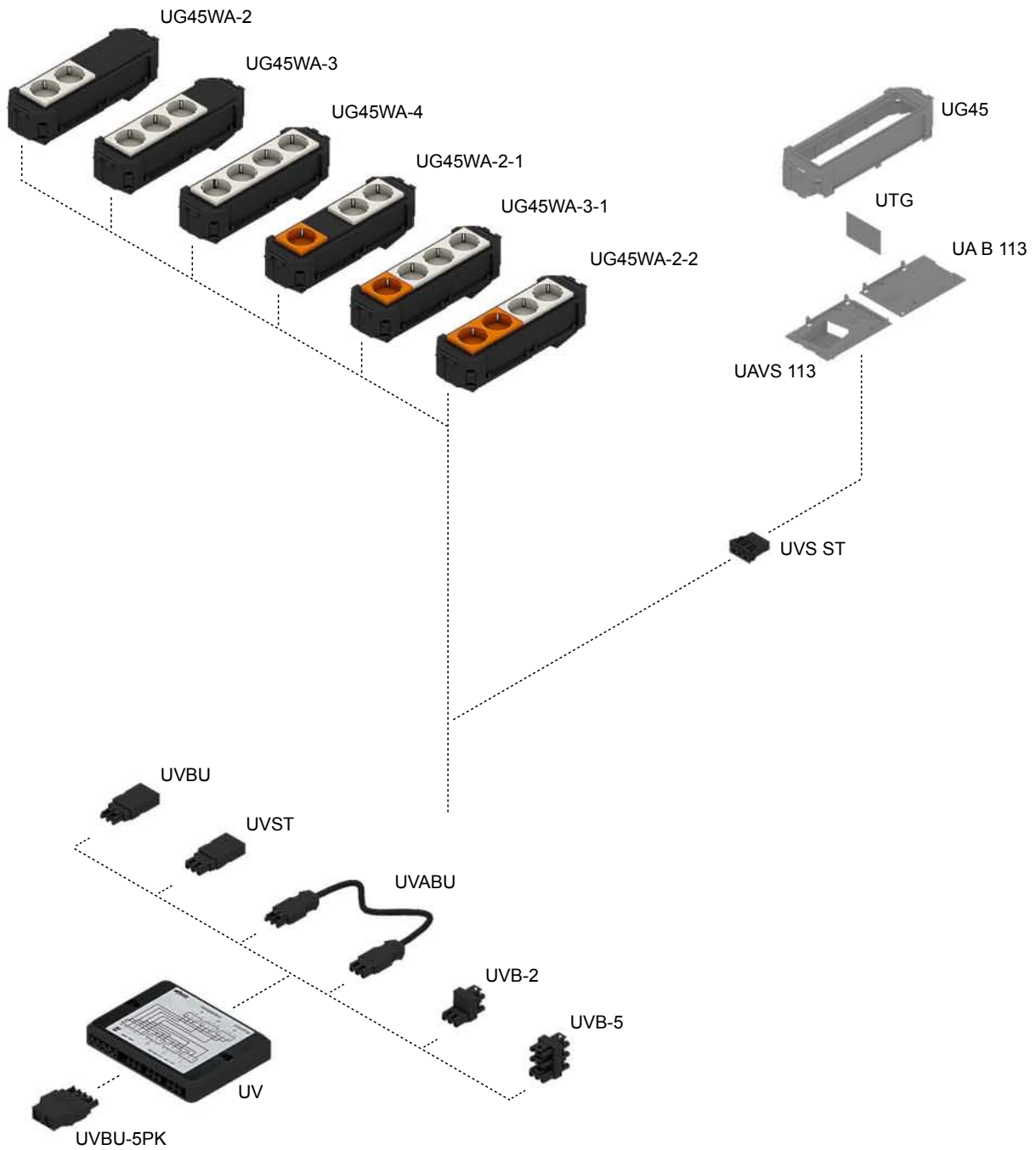
Stecksysteme

vorkonfektionierte Gerätebecher



Systemübersicht

Gerätebecher und Installationsgeräte WAGO



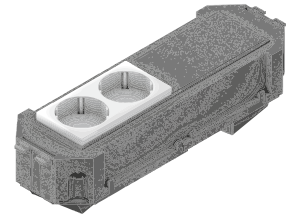
Gerätebecher und Installationsgeräte

Steckverbindersystem WAGO

UG45WA-2 Gerätebecher, vorkonfektioniert, WAGO

Nur für Doppel- / Hohlraumböden geeignet. Andere Vorkonfektionierungen sind auf Anfrage lieferbar.

Artikelnummer	Farbe Snap-in	Ausstattung Schukosteckdose 16A
ABS		
UG45WA-CW2	schwarz	2-fach cremeweiß
UG45WA-G2	weiß	2-fach grün
UG45WA-O2	weiß	2-fach orange



UG45WA-3 Gerätebecher, vorkonfektioniert, WAGO

Nur für Doppel- / Hohlraumböden geeignet. Andere Vorkonfektionierungen sind auf Anfrage lieferbar.

Artikelnummer	Farbe Snap-in	Ausstattung Schukosteckdose 16A
ABS		
UG45WA-CW3	schwarz	3-fach cremeweiß
UG45WA-G3	weiß	3-fach grün
UG45WA-O3	weiß	3-fach orange



UG45WA-4 Gerätebecher, vorkonfektioniert, WAGO

Nur für Doppel- / Hohlraumböden geeignet. Andere Vorkonfektionierungen sind auf Anfrage lieferbar.

Artikelnummer	Farbe Snap-in	Ausstattung Schukosteckdose 16A
ABS		
UG45WA-CW4	schwarz	4-fach cremeweiß
UG45WA-O4	weiß	4-fach orange



UG45WA-2-1 Gerätebecher, vorkonfektioniert, WAGO

Nur für Doppel- / Hohlraumböden geeignet. Andere Vorkonfektionierungen sind auf Anfrage lieferbar.

Artikelnummer	Farbe Snap-in	Ausstattung Schukosteckdose 16A
ABS		
UG45WA-CW2O1	schwarz / weiß	2-fach cremeweiß + 1-fach orange
UG45WA-O2CW1	weiß / schwarz	2-fach orange + 1-fach cremeweiß



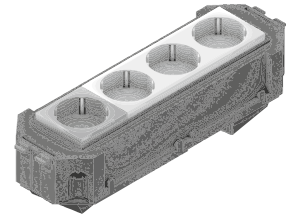
Gerätebecher und Installationsgeräte

Steckverbindersystem WAGO

UG45WA-3-1 Gerätebecher, vorkonfektioniert, WAGO

Nur für Doppel- / Hohlraumböden geeignet. Andere Vorkonfektionierungen sind auf Anfrage lieferbar.

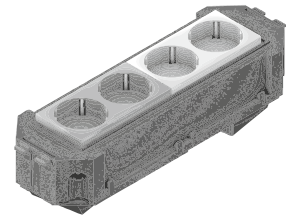
Artikelnummer	Farbe Snap-in	Ausstattung	Schukosteckdose 16A
ABS			
UG45WA-CW3O1	schwarz / weiß	3-fach cremeweiß + 1-fach orange	
UG45WA-O3CW1	weiß / schwarz	3-fach orange + 1-fach cremeweiß	



UG45WA-2-2 Gerätebecher, vorkonfektioniert, WAGO

Nur für Doppel- / Hohlraumböden geeignet. Andere Vorkonfektionierungen sind auf Anfrage lieferbar.

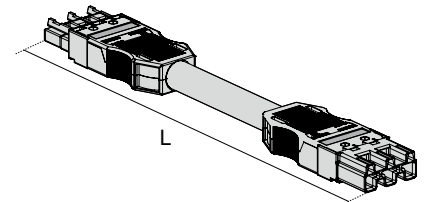
Artikelnummer	Farbe Snap-in	Ausstattung	Schukosteckdose 16A
ABS			
UG45WA-CW2O2	schwarz / weiß	2-fach cremeweiß + 2-fach orange	
UG45WA-CW2G2	schwarz / weiß	2-fach cremeweiß + 2-fach grün	



UVABU Verbindungsleitung Stecker - Buchse, WAGO

WAGO WINSTA MIDI System

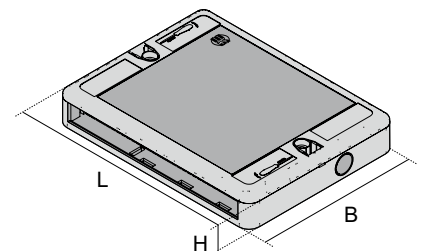
Artikelnummer	L mm	KQ mm ²	Farbe	Eingang/Ausgang
PA PVC				
UVABU-S-2.5-100	1000	2,5	schwarz	3-polig
UVABU-S-2.5-400	4000	2,5	schwarz	3-polig
UVABU-S-2.5-600	6000	2,5	schwarz	3-polig
UVABU-S-2.5-800	8000	2,5	schwarz	3-polig
UVABU-W-2.5-100	1000	2,5	weiß	3-polig
UVABU-W-2.5-400	4000	2,5	weiß	3-polig
UVABU-W-2.5-600	6000	2,5	weiß	3-polig
UVABU-W-2.5-800	8000	2,5	weiß	3-polig



UV Verteilerbox

WAGO WINSTA MIDI System

Artikelnummer	H mm	B mm	L mm	Farbe	Eingang	Ausgang	G kg
PA							
UV-S 6K	30	145	190	schwarz	2x5-polig	6x3-polig	0,40
UV-W 6K	30	145	190	weiß	2x5-polig	6x3-polig	0,40
UV-S0 6K	30	145	190	schwarz	1x Klemme	6x3-polig	0,40
UV-W0 6K	30	145	190	weiß	1x Klemme	6x3-polig	0,40



hat optionales Zubehör:

- UVABU** Verbindungsleitung Stecker - Buchse, WAGO
- UVBU-5** Buchsenteil, WAGO
- UVB-2** Verteilerblock, 2x3-polig
- UVBU-3** Buchsenteil, WAGO

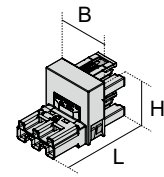
Gerätebecher und Installationsgeräte

Steckverbindersystem WAGO

UVB-2 Verteilerblock, 2x3-polig

WAGO WINSTA MIDI System

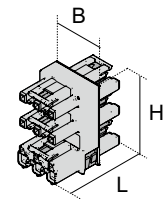
Artikelnummer	H mm	B mm	L mm	Farbe	Eingang	Ausgang	G kg
PA							
UVB-S 2K	33	30	51	schwarz	1x3-polig	2x3-polig	0,02
UVB-W 2K	33	30	51	weiß	1x3-polig	2x3-polig	0,02



UVB-5 Verteilerblock, 5x3-polig

WAGO WINSTA MIDI System

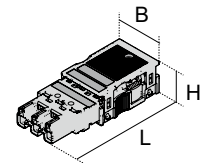
Artikelnummer	H mm	B mm	L mm	Farbe	Eingang	Ausgang	G kg
PA							
UVB-S 5K	48	30	46	schwarz	1x3-polig	5x3-polig	0,05
UVB-W 5K	48	30	46	weiß	1x3-polig	5x3-polig	0,05



UVST-3 Steckerteil, WAGO

WAGO WINSTA MIDI System

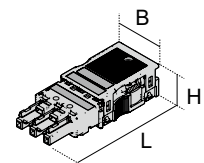
Artikelnummer	H mm	B mm	L mm	AQ mm ²	Farbe	Ausgang	G kg
PA							
UVST-S 3PK	15	35	76	4,0	schwarz	3-polig	0,02
UVST-W 3PK	15	35	76	4,0	weiß	3-polig	0,02



UVBU-3 Buchsenteil, WAGO

WAGO WINSTA MIDI System

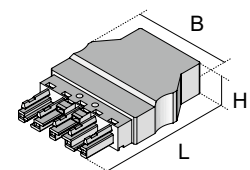
Artikelnummer	H mm	B mm	L mm	AQ mm ²	Farbe	Ausgang	G kg
PA							
UVBU-S 3PK	15	35	76	4,0	schwarz	3-polig	0,02
UVBU-W 3PK	15	35	76	4,0	weiß	3-polig	0,02



UVBU-5 Buchsenteil, WAGO

WAGO WINSTA MIDI System

Artikelnummer	H mm	B mm	L mm	AQ mm ²	Farbe	Ausgang	G kg
PA							
UVBU-S 5PK	17	55	76	4,0	schwarz	5-polig	0,02
UVBU-W 5PK	17	55	76	4,0	weiß	5-polig	0,02

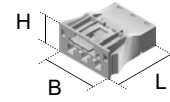


Gerätebecher und Installationsgeräte

Steckverbindersystem WAGO

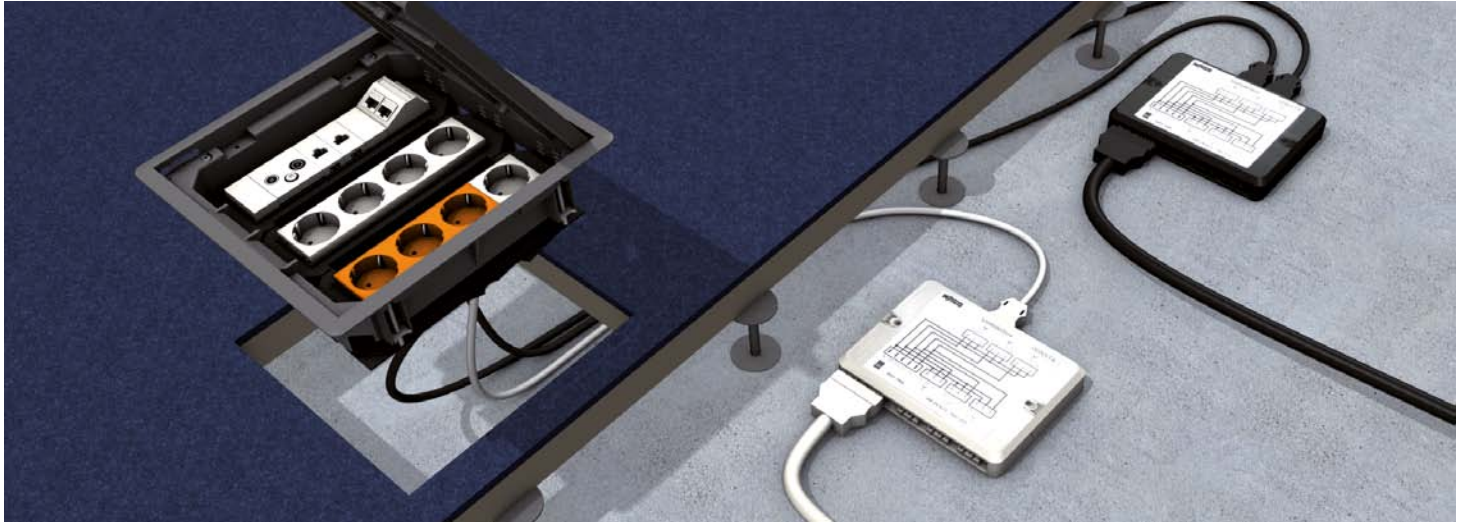
UVS ST Snap-In-Teil, Stecker, Wago

Artikelnummer	H mm	B mm	L mm	AQ mm ²	Farbe	Eingang	Ausgang	G kg
PA								
UVS-ST-S1K	17	35	37	4,0	schwarz	1x Klemme	1x3pol. Stecker	0,01
UVS-ST-W1K	17	35	37	4,0	weiß	1x Klemme	1x3pol. Stecker	0,01



Steckverbindersystem WAGO | Gerätebecher, vorkonfektioniert

Montageanleitung



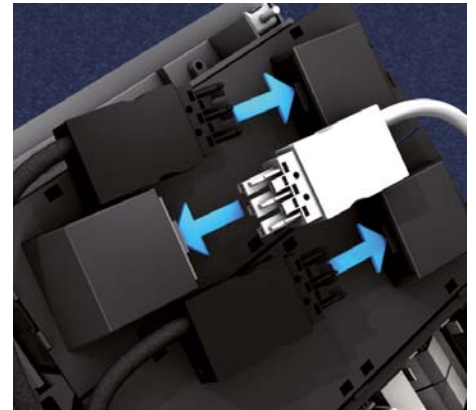
Vorkonfektionierter Gerätebecher komplett mit Snap-In Steckerteil und vorverdrahteten Steckdosen. Inklusive aller Abdeckungen und Montagematerialien. Zum Einrasten in eine runde oder eckige Einbaueinheit. Für bis zu vier Installationsgeräte der Starkstromtechnik. Zum Anschluss von 3-poligen Verbindungsleitungen mit Stecker und Buchsenteil.



1 | vorkonfektionierter Gerätebecher
Anlieferung der werksseitig komplett mit Steckdosen vormontierten und auf Gerätesteckern verdrahteten Gerätebecher.



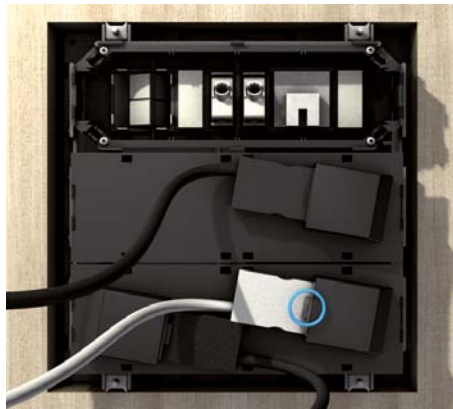
2 | Geräteeinbaubecher
Die vorkonfektionierten Gerätebecher in die Rastleiter der Einbaueinheit so tief wie möglich einsetzen.



3 | Anschlussleitungen
Leitungen nach Farbe (schwarz: Normalnetz, weiß: EDV-Netz) und Länge auswählen. Das Buchsenteil der 3-poligen Verbindungsleitung an das Snap-In Teil im Gerätebecher einstecken.



4 | Einbaueinheit
Die mit den Gerätebechern komplettierte Einbaueinheit von oben in die vorhandene Bodenöffnung einsetzen und mittels Krallen im Boden fixieren.



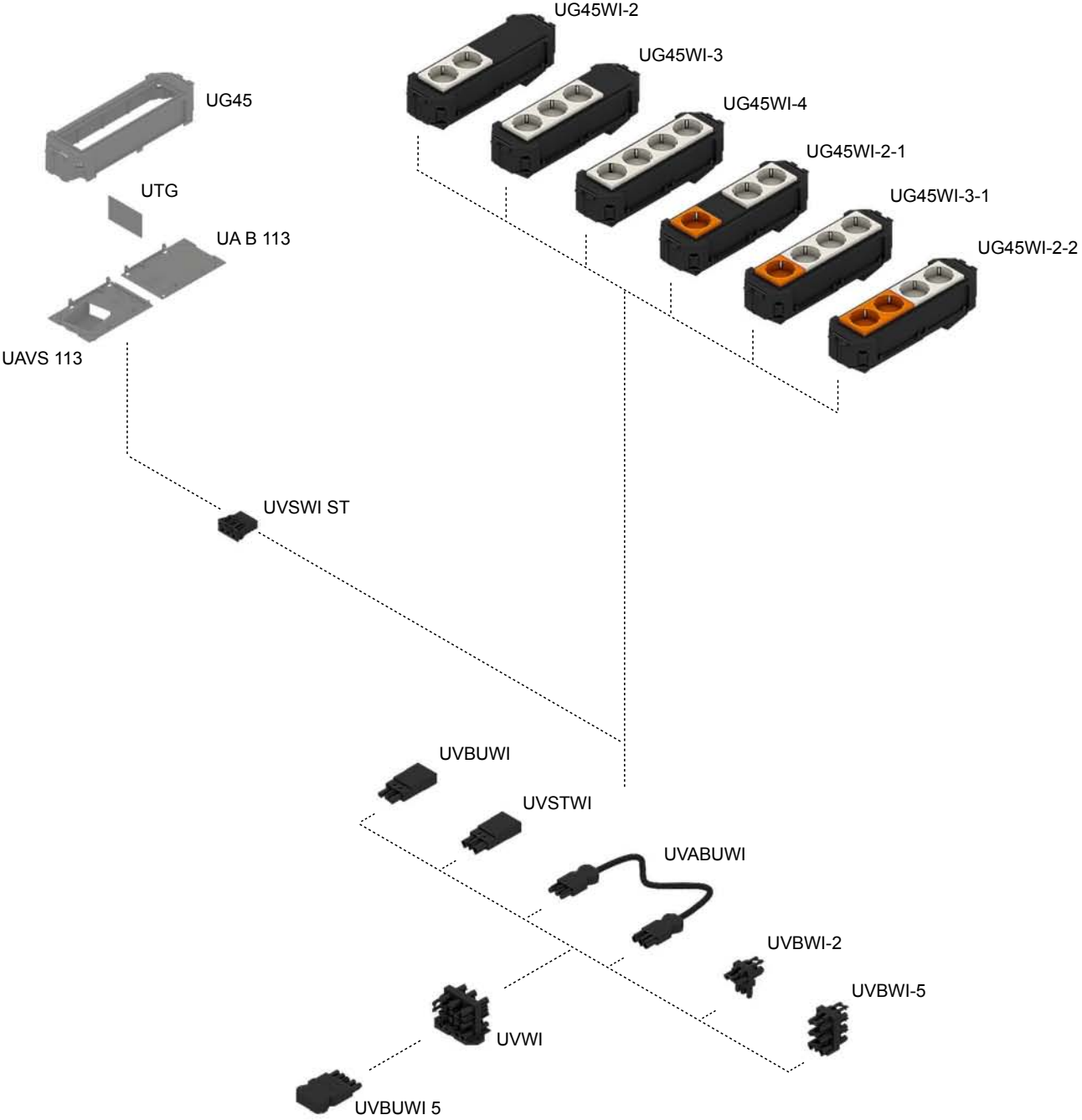
5 | Steckverbinder
Selbstverriegelnde und kodierte Steckverbinder ermöglichen eine fehlerfreie Montage mit dem Gerätebecher. Zur Entriegelung die graue Federklinke mit einem Schraubendreher ausrasten.



6 | Unterflurverteiler
Den Stecker der 3-poligen Verbindungsleitung in eine der sechs Ausgangsbuchsen des Verteilers einstecken und mit 5-poligem Eingang komplettieren.

Systemübersicht

Gerätebecher und Installationsgeräte Wieland



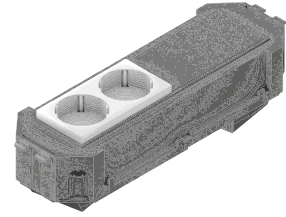
Gerätebecher und Installationsgeräte

Steckverbindersystem Wieland

UG45WI-2 Gerätebecher, vorkonfektioniert, Wieland

Nur für Doppel- / Hohlraumböden geeignet. Andere Vorkonfektionierungen sind auf Anfrage lieferbar.

Artikelnummer	Farbe Snap-in	Ausstattung Schukosteckdose 16A
ABS		
UG45WI-CW2	schwarz	2-fach cremeweiß
UG45WI-G2	weiß	2-fach grün
UG45WI-O2	weiß	2-fach orange



UG45WI-3 Gerätebecher, vorkonfektioniert, Wieland

Nur für Doppel- / Hohlraumböden geeignet. Andere Vorkonfektionierungen sind auf Anfrage lieferbar.

Artikelnummer	Farbe Snap-in	Ausstattung Schukosteckdose 16A
ABS		
UG45WI-CW3	schwarz	3-fach cremeweiß
UG45WI-G3	weiß	3-fach grün
UG45WI-O3	weiß	3-fach orange



UG45WI-4 Gerätebecher, vorkonfektioniert, Wieland

Nur für Doppel- / Hohlraumböden geeignet. Andere Vorkonfektionierungen sind auf Anfrage lieferbar.

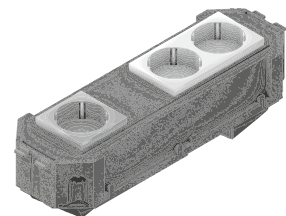
Artikelnummer	Farbe Snap-in	Ausstattung Schukosteckdose 16A
ABS		
UG45WI-CW4	schwarz	4-fach cremeweiß
UG45WI-O4	weiß	4-fach orange



UG45WI-2-1 Gerätebecher, vorkonfektioniert, Wieland

Nur für Doppel- / Hohlraumböden geeignet. Andere Vorkonfektionierungen sind auf Anfrage lieferbar.

Artikelnummer	Farbe Snap-in	Ausstattung Schukosteckdose 16A
ABS		
UG45WI-CW2O1	schwarz / weiß	2-fach cremeweiß + 1-fach orange
UG45WI-O2CW1	weiß / schwarz	2-fach orange + 1-fach cremeweiß



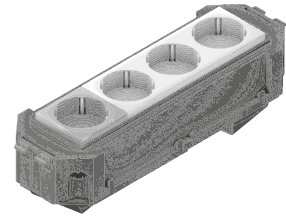
Gerätebecher und Installationsgeräte

Steckverbindersystem Wieland

UG45WI-3-1 Gerätebecher, vorkonfektioniert, Wieland

Nur für Doppel- / Hohlraumböden geeignet. Andere Vorkonfektionierungen sind auf Anfrage lieferbar.

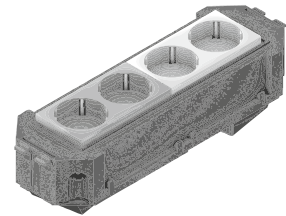
Artikelnummer	Farbe Snap-in	Ausstattung Schukosteckdose 16A
ABS		
UG45WI-CW301	schwarz / weiß	3-fach cremeweiß + 1-fach orange
UG45WI-O3CW1	weiß / schwarz	3-fach orange + 1-fach cremeweiß



UG45WI-2-2 Gerätebecher, vorkonfektioniert, Wieland

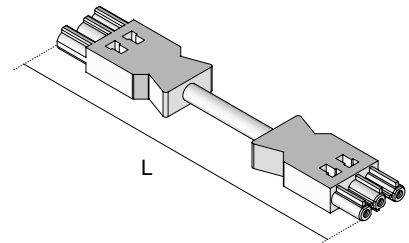
Nur für Doppel- / Hohlraumböden geeignet. Andere Vorkonfektionierungen sind auf Anfrage lieferbar.

Artikelnummer	Farbe Snap-in	Ausstattung Schukosteckdose 16A
ABS		
UG45WI-CW202	schwarz / weiß	2-fach cremeweiß + 2-fach orange
UG45WI-CW2G2	schwarz / weiß	2-fach cremeweiß + 2-fach grün



UVABUWI Verbindungsleitung Stecker - Buchse, Wieland

Artikelnummer	L mm	KQ mm ²	Farbe	Eingang/Ausgang
PA PVC				
UVABUWI-S-2.5-100	1000	2,5	schwarz	3-polig
UVABUWI-S-2.5-400	4000	2,5	schwarz	3-polig
UVABUWI-S-2.5-600	6000	2,5	schwarz	3-polig
UVABUWI-S-2.5-800	8000	2,5	schwarz	3-polig
UVABUWI-W-2.5-100	1000	2,5	weiß	3-polig
UVABUWI-W-2.5-400	4000	2,5	weiß	3-polig
UVABUWI-W-2.5-600	6000	2,5	weiß	3-polig
UVABUWI-W-2.5-800	8000	2,5	weiß	3-polig

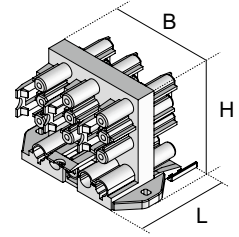


Gerätebecher und Installationsgeräte

Steckverbindersystem Wieland

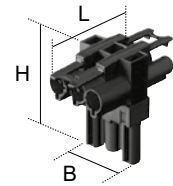
UVWI Verteilerblock

Artikelnummer	H mm	B mm	L mm	Farbe	Eingang	Ausgang	G kg
PA							
UVWI-S 6	57	50	59	schwarz	1x5-polig	6x3-polig	0,02
UVWI-W 6	57	50	59	weiß	1x5-polig	6x3-polig	0,02



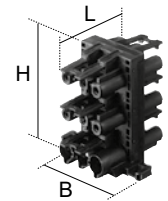
UVBWI-2 Verteilerblock

Artikelnummer	H mm	B mm	L mm	Farbe	Eingang	Ausgang	G kg
PA							
UVBWI-S 2	43	28	59	schwarz	1x3-polig	2x3-polig	0,02
UVBWI-W 2	43	28	59	weiß	1x3-polig	2x3-polig	0,02



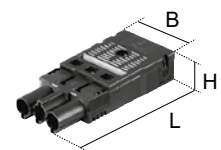
UVBWI-5 Verteilerblock

Artikelnummer	H mm	B mm	L mm	Farbe	Eingang	Ausgang	G kg
PA							
UVBWI-S 5	53	52	59	schwarz	1x3-polig	5x3-polig	0,02
UVBWI-W 5	53	52	59	weiß	1x3-polig	5x3-polig	0,02



UVSTWI-3 Steckerteil, Wieland

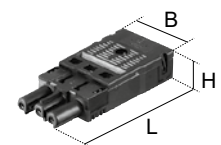
Artikelnummer	H mm	B mm	L mm	AQ mm ²	Farbe	Ausgang	G kg
PA							
UVSTWI-S-3P	16	33	75	2,5	schwarz	3-polig	0,02
UVSTWI-W-3P	16	33	75	2,5	weiß	3-polig	0,02



UVBUWI-3 Buchsenteil, Wieland

Wieland gesis GST 18i3

Artikelnummer	H mm	B mm	L mm	AQ mm ²	Farbe	Ausgang	G kg
PA							
UVBUWI-S-3P	16	33	75	2,5	schwarz	3-polig	0,02
UVBUWI-W-3P	16	33	75	2,5	weiß	3-polig	0,02



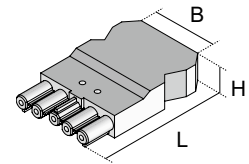
Gerätebecher und Installationsgeräte

Steckverbindersystem Wieland

UVBUWI-5 Buchsenteil, Wieland

Wieland gesis GST 18i3

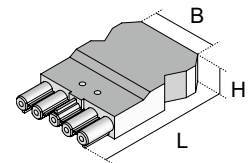
Artikelnummer	H mm	B mm	L mm	AQ mm ²	Farbe	Ausgang	G kg
PA							
UVBUWI-S-5P	17	48	77	2,5	schwarz	5-polig	0,02
UVBUWI-W-5P	17	48	77	2,5	weiß	5-polig	0,02



UVBUWI-4.0-5 Buchsenteil, Wieland

Wieland gesis GST 18i3

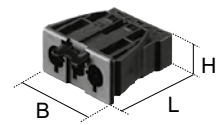
Artikelnummer	H mm	B mm	L mm	AQ mm ²	Farbe	Ausgang	G kg
PA							
UVBUWI-S-4.0-5P	17	48	85	4,0	schwarz	5-polig	0,02
UVBUWI-W-4.0-5P	17	48	85	4,0	weiß	5-polig	0,02



UVSWI ST Snap-In Teil, Stecker, Wieland

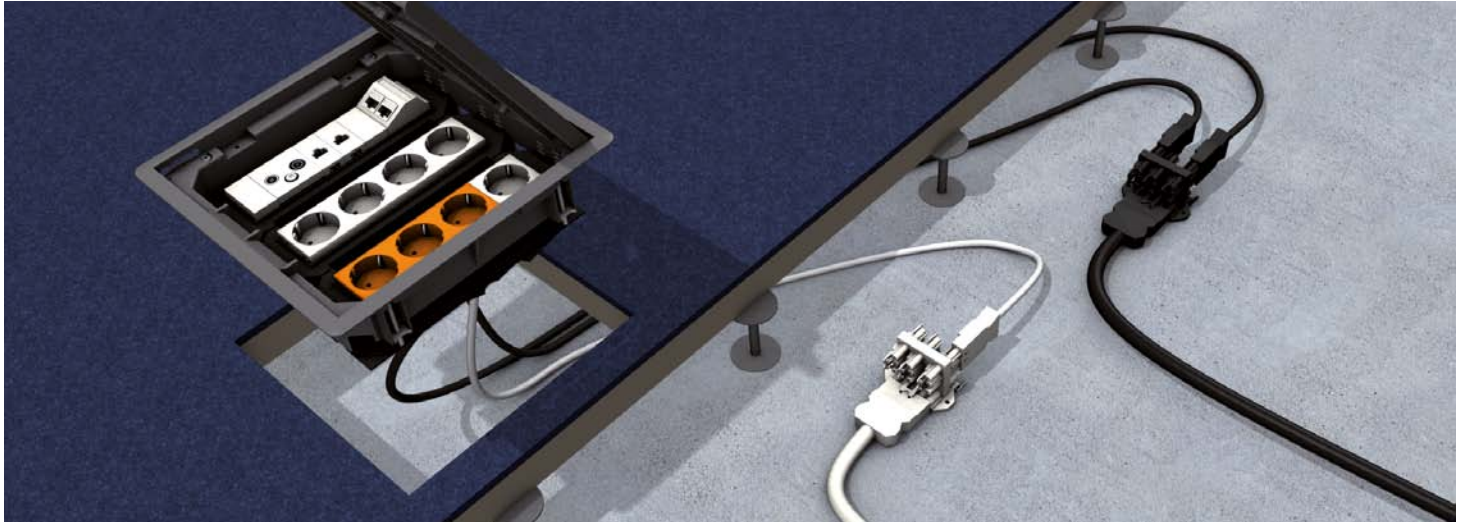
WIELAND GST18 System

Artikelnummer	H mm	B mm	L mm	AQ mm ²	Farbe	Eingang	Ausgang	G kg
PA								
UVSWI-ST-W1	17	35	37	2,5	weiß	1 x Klemme	1x3pol. Stecker	0,02
UVSWI-ST-S1	17	35	37	2,5	schwarz	1 x Klemme	1x3pol. Stecker	0,02



Steckverbindersystem Wieland | Gerätebecher, vorkonfektioniert

Montageanleitung



Vorkonfektionierter Gerätebecher komplett mit Snap-In Steckerteil und vorverdrahteten Steckdosen. Inklusive aller Abdeckungen und Montagematerialien. Zum Einrasten in eine runde oder eckige Einbaueinheit. Für bis zu vier Installationsgeräte der Starkstromtechnik. Zum Anschluss von 3-poligen Verbindungsleitungen mit Stecker und Buchsenteil.



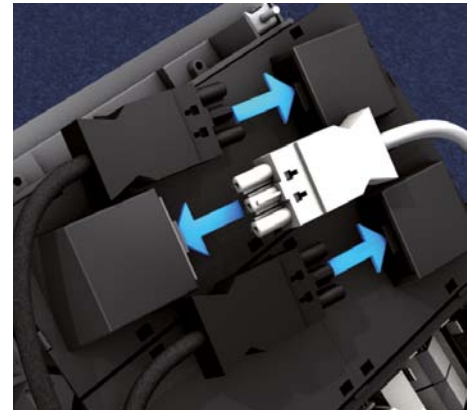
1 | vorkonfektionierter Gerätebecher

Anlieferung der werksseitig komplett mit Steckdosen vormontierten und auf Gerätesteckern verdrahteten Gerätebecher.



2 | Geräteeinbaubecher

Die vorkonfektionierten Gerätebecher in die Rastleiter der Einbaueinheit so tief wie möglich einsetzen.



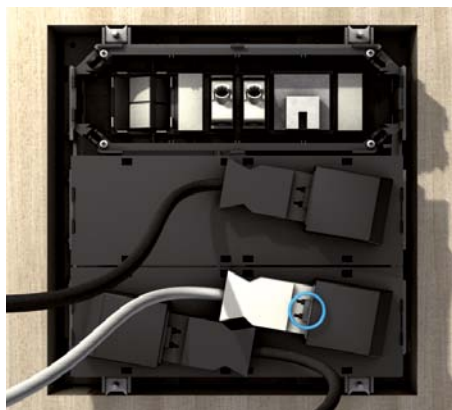
3 | Anschlussleitungen

Leitungen nach Farbe (schwarz: Normalnetz, weiß: EDV-Netz) und Länge auswählen. Das Buchsenteil der 3-poligen Verbindungsleitung an das Snap-In Teil im Gerätebecher einstecken.



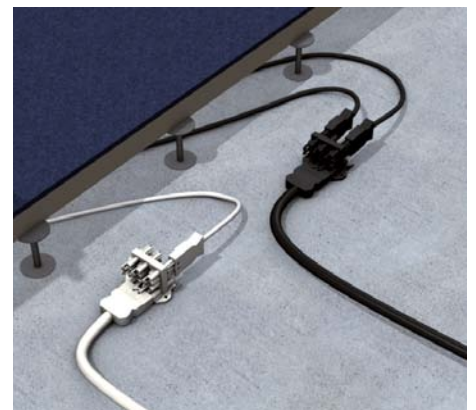
4 | Einbaueinheit

Die mit den Gerätebechern komplettierte Einbaueinheit von oben in die vorhandene Bodenöffnung einsetzen und mittels Krallen im Boden fixieren.



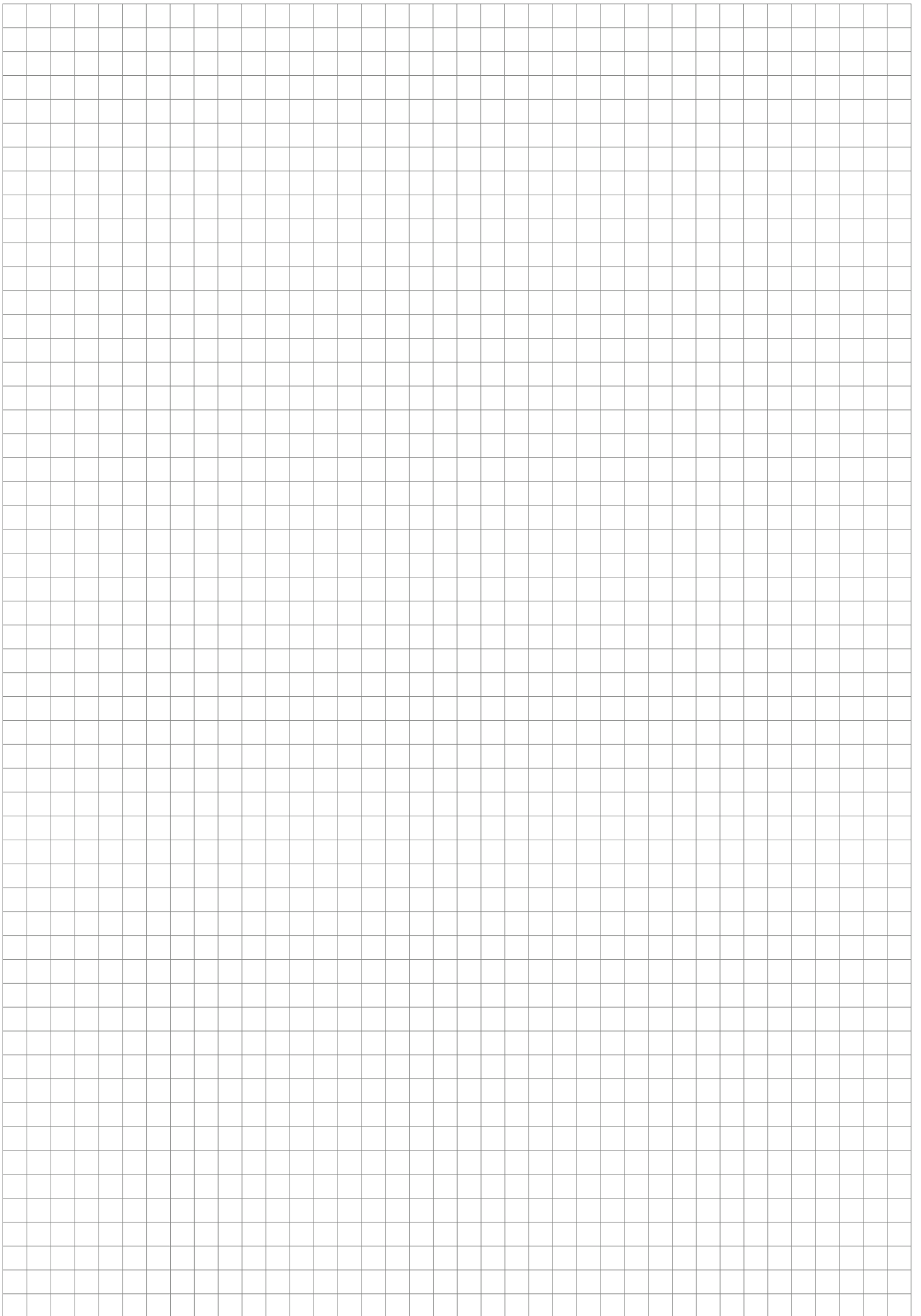
5 | Steckverbinder

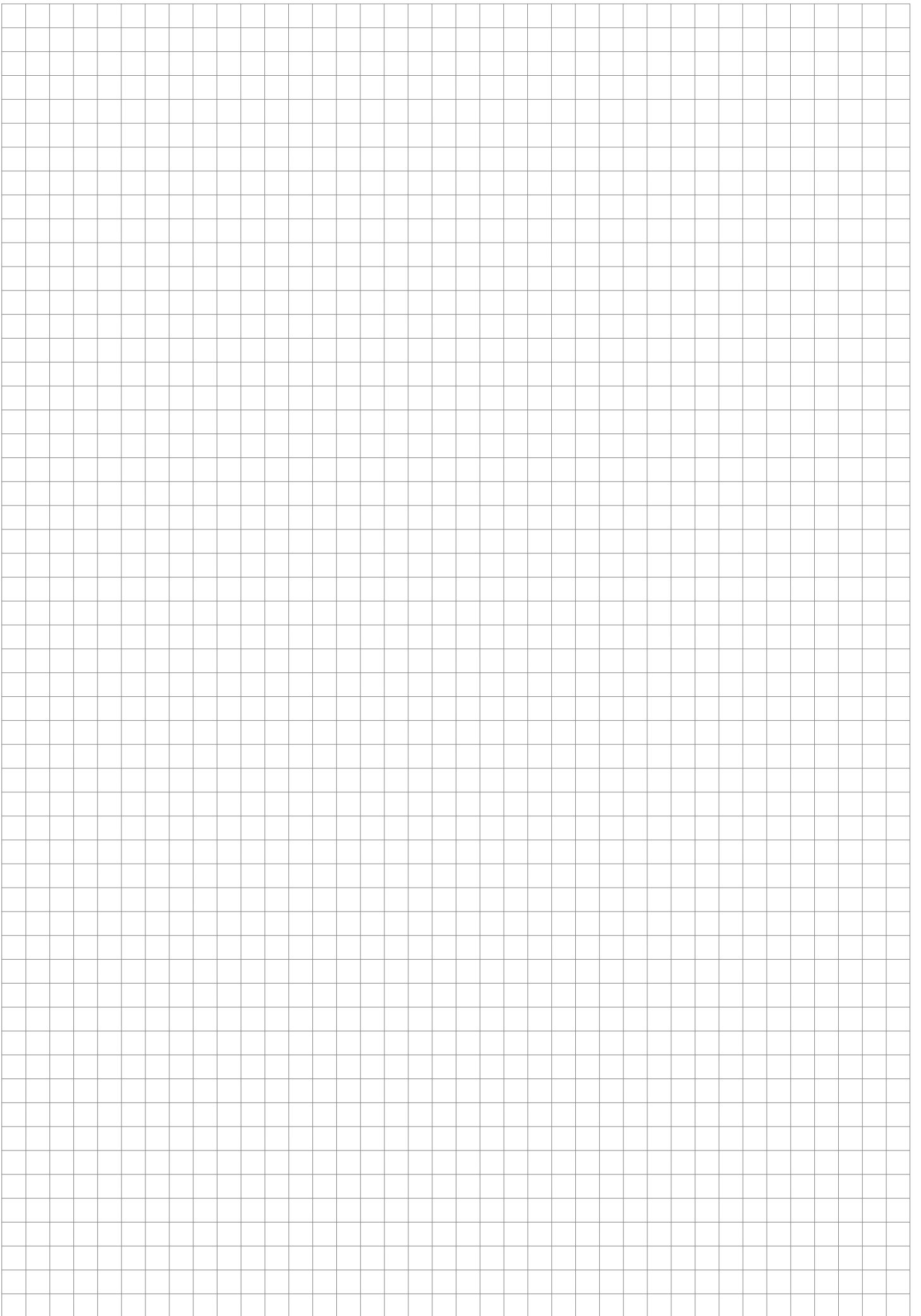
Selbstverriegelnde und kodierte Steckverbinder ermöglichen eine fehlerfreie Montage mit dem Gerätebecher. Zur Entriegelung die Federklinke mit einem Schraubendreher ausrasten.



6 | Unterflurverteiler

Den Stecker der 3-poligen Verbindungsleitung in eine der sechs Ausgangsbuchsen des Verteilers einstecken und mit 5-poligem Eingang komplettieren.







Irrtümer und technische Änderungen vorbehalten. Nachdruck sowie jegliche elektronische Vervielfältigung nur mit unserer schriftlichen Genehmigung. Mit Erscheinen dieser Drucksache verlieren alle vorhergehenden Unterlagen ihre Gültigkeit.

