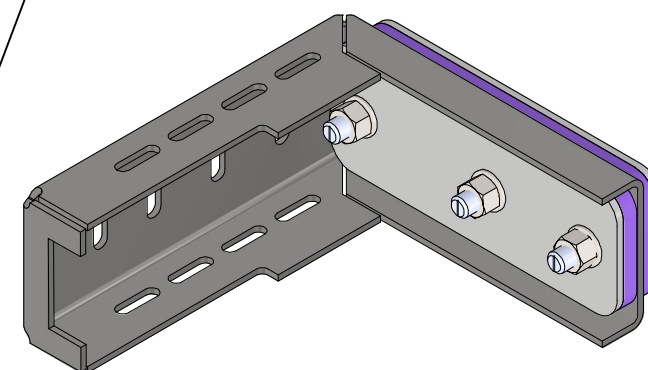
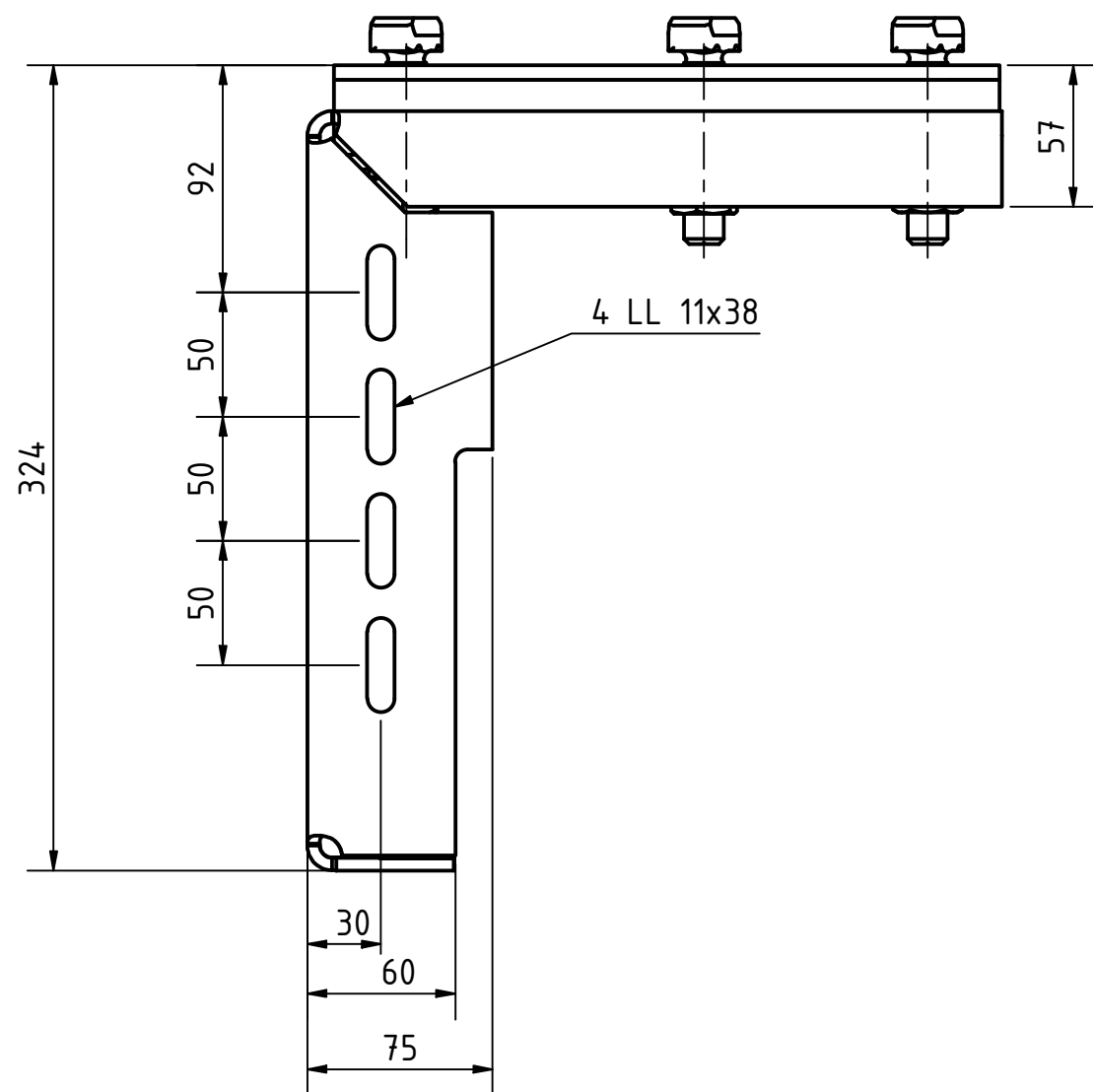





Sechskantmutter nach der Endmontage  
an der Ankerschiene mit 180 Nm anziehen  
*Tighten nut after final assembly  
with anchor channel to 180 Nm*



3D-Ansicht  
M 1 : 5



01	Langloch angepasst	27.06.2024	D. Roque	
Rev./ rev.	Änderung / modification	Datum / date	Name / name	
Werkstoff (Beschichtung) / material (coating):		gez. / drawn: 18.08.2022 D. Roque	   PohlCon GmbH 030 68283-04 www.pohlcon.com	
		gepr. / checked: 18.08.2022 D. Knitter		
		Freigabe / approved: 18.08.2022 M. Ayoubi		
Gewicht / weight:	N/A	JORDAHL	Kundenzeichnung	A3
Toleranz / tolerance:	JORDAHL Aufzugsisolierung JAI R1-JC16 für Ankerschienen JTA W 40/22			Zeichnungs-Nr. / drawing-no: JAI R1-JC16
Maßstab / scale:	1 : 3	JORDAHL Elevator insulation JAI R1 JC16 for Anchor channels JTA W 40/22		Ersatz für / replaced: Teil / item: JAI R1-JC16 GV