

## WPFDK

Formteildeckelklammer

Formteildeckelerhöhung zur Aufständigung von Weitspannbahnformteildeckeln.

Kann auch als Sturmsicherungswinkel verwendet werden. Die Anzahl der Deckelklammern richtet sich nach der Anzahl der Bohrungen im Formteildeckel.

### Edelstahl, Werkstoff Nr. 1.4301 (V2A)

Artikel	L	G
WPFDK 100E	100 mm	0,07 kg
inklusive: 1x SEM 8E 2x US 8X17E		
Sechskantmutter, DIN 934 Unterlegscheibe, DIN EN ISO 7089		
WPFDK 120E	120 mm	0,08 kg
inklusive: 2x US 8X17E 1x SEM 8E		
Unterlegscheibe, DIN EN ISO 7089 Sechskantmutter, DIN 934		
WPFDK 150E	150 mm	0,09 kg
inklusive: 2x US 8X17E 1x SEM 8E		
Unterlegscheibe, DIN EN ISO 7089 Sechskantmutter, DIN 934		

### Edelstahl, Werkstoff Nr. 1.4571/1.4404 (V4A)

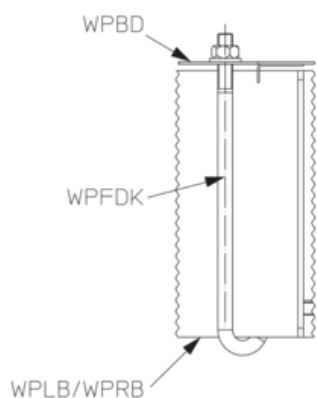
Artikel	L	G
WPFDK 100E4	100 mm	0,07 kg
inklusive: 1x SEM 8E 2x US 8X17E4		
Sechskantmutter, DIN 934 Unterlegscheibe, DIN EN ISO 7089		
WPFDK 120E4	120 mm	0,08 kg



Artikel	L	G
inklusive: 2x US 8X17E4 1x SEM 8E4		
		Unterlegscheibe, DIN EN ISO 7089 Sechskantmutter, DIN 934
WPFDK 150E4	150 mm	0,09 kg
inklusive: 2x US 8X17E4 1x SEM 8E4		
		Unterlegscheibe, DIN EN ISO 7089 Sechskantmutter, DIN 934

**L:** Länge  
**G:** Gewicht

## DETAILS / ANWENDUNGEN



WPFDK / WPFDKA	
WPAD 20 - WPAD 60	6x
WPBD 20 - WPBD 40	4x
WPBD 50 - WPBD 60	5x
WPFD 20 - WPFD 60	4x
WPKD 20 - WPKD 60	8x
WPSD 20 - WPSD 60	4x

