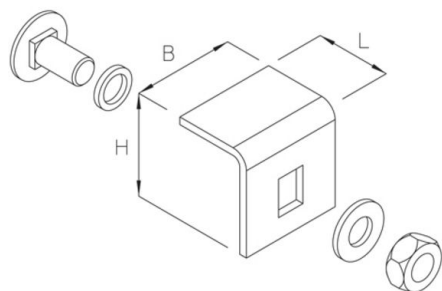


WLD-SW

Sturmsicherungswinkel - Weitspannkabelleiter



Der Sicherungswinkel ist für den Deckel WLD und WLDR geeignet. Der Sicherungswinkel dient zur zusätzlichen Sicherung der Weitspanndeckel insbesondere im Außenbereich. Es sind mindestens 6 Sicherungselemente pro 3 Meter Kabelbahndeckel, gemäß den Montageanleitungen zu verwenden.

Tauchfeuerverzinkt, nach DIN EN ISO 1461

Artikel	H	B	L	t	G
WLD-SW F	40 mm	30 mm	40 mm	3,00 mm	0,06 kg
inklusive:					
1x SEM 10F	Sechskantmutter, DIN 934				
1x US 10X21F	Unterlegscheibe, DIN EN ISO 7089				
1x UVS M10	Unverlierbarkeitsscheibe				
1x FRSV 10X20F	Flachrundschraube mit kurzem Vierkant, DIN 603				

H: Höhe
B: Breite
L: Länge
t: Materialstärke
G: Gewicht

DETAILS / ANWENDUNGEN



