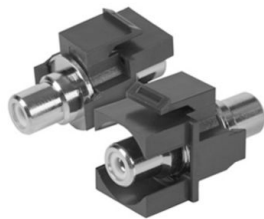


## UKM-CINCH

Keystone Einbauadapter, Cinch



Keystone Einbauadapter mit Cinch (RCA)-Verbindung. Rastbar in Datenaufnahme mit Einbauöffnung 19,1x14,7 mm. Cinch-Buchse mit schwarzem Gehäuse.

Die Farbkodierung der Stecker definiert sich wie folgt: gelb = Video, rot = rechter Stereokanal, weiß = linker Stereokanal.

### Polycarbonat

Artikel	H	B	Farbe	G
UKM-CINCHG-S	19,1 mm	14,7 mm	gelb	0,01 kg
UKM-CINCHR-S	19,1 mm	14,7 mm	rot	0,01 kg
UKM-CINCHW-S	19,1 mm	14,7 mm	weiß	0,01 kg

**H:** Höhe  
**B:** Breite  
**Farbe:**  
**G:** Gewicht

