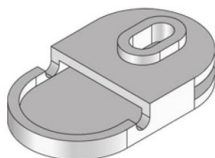


UGM SLF

Trittschallmuffe - Nivellierfuß

Trittschallmuffe als Zubehörteil zur Entkopplung eines Nivellierfußes von der Rohdecke.



Material	Kunststoff TPE shore 70A
Norm	gemäß DIN EN 50085
Zulassungen	gemäß VDE/TÜV

Polyvinylchlorid

Artikel	G
UGM-SLF	0,01 kg

G: Gewicht

