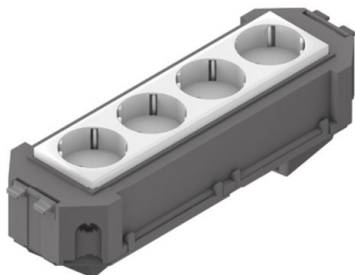


UG45WA-4

Gerätebecher, vorkonfektioniert, WAGO



Vorkonfektionierter Gerätebecher komplett mit einem 3-pol. Wago Snap-In-Gerätestecker und einer vierfachen vorverdrahteten Steckdose. Geeignet für 3-polige Anschlussleitung Stecker-Buchse. Inklusive aller Abdeckungen und Montagematerialien. Mit Anschlussmöglichkeit im Bodenbereich des Gerätebeckers.

Nur für Doppel-/Hohlraumböden geeignet. Andere Vorkonfektionierungen sind auf Anfrage lieferbar.

Rücknahme: Informationen zur Rücknahme über unseren Dienstleister take-e-way finden Sie als Download auf unserer Webseite

Acrylnitril-Butadien-Styrol-Copolymerisat

| Artikel | H | B | L | Ausführung | G | Farbe Snap-in |
|-----------|-------|-------|--------|-------------------|---------|---------------|
| UG45WA-W4 | 68 mm | 74 mm | 225 mm | vierfach reinweiß | 0,30 kg | schwarz |
| UG45WA-O4 | 68 mm | 74 mm | 225 mm | vierfach orange | 0,30 kg | weiß |

H: Höhe

B: Breite

L: Länge

Ausführung:

G: Gewicht

Farbe Snap-in:

