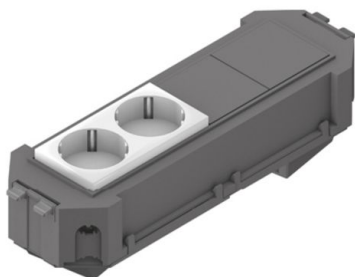


UG45WA-2

Gerätebecher, vorkonfektioniert, WAGO



Vorkonfektionierter Gerätebecher komplett mit einem 3-pol. Wago Snap-In-Gerätestecker und einer zweifachen vorverdrahteten Steckdose. Geeignet für 3-polige Anschlussleitung Stecker-Buchse. Inklusive aller Abdeckungen und Montagematerialien. Mit Anschlussmöglichkeit im Bodenbereich des Gerätebeckers.

Nur für Doppel-/Hohlraumböden geeignet. Andere Vorkonfektionierungen sind auf Anfrage lieferbar.

Rücknahme: Informationen zur Rücknahme über unseren Dienstleister take-e-way finden Sie als Download auf unserer Webseite

Acrylnitril-Butadien-Styrol-Copolymerisat

Artikel	H	B	L	Ausführung	G	Farbe Snap-in
UG45WA-W2	68 mm	74 mm	225 mm	zweifach reinweiß	0,24 kg	schwarz
UG45WA-G2	68 mm	74 mm	225 mm	zweifach grün	0,24 kg	weiß
UG45WA-O2	68 mm	74 mm	225 mm	zweifach orange	0,24 kg	weiß

H: Höhe

B: Breite

L: Länge

Ausführung:

G: Gewicht

Farbe Snap-in:

