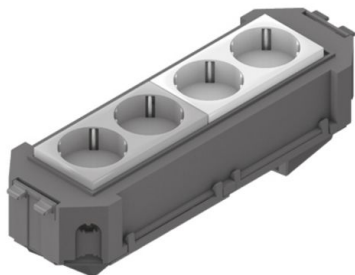


## UG45WA-2-2

Gerätebecher, vorkonfektioniert, WAGO



Vorkonfektionierter Gerätebecher komplett mit zwei 3-pol. Wago Snap-In-Gerätesteckern und zwei zweifachen vorverdrahteten Steckdosen. Geeignet für 3-polige Anschlussleitung Stecker-Buchse. Inklusive aller Abdeckungen und Montagematerialien. Mit Anschlussmöglichkeit im Bodenbereich des Gerätebeckers.

Nur für Doppel-/Hohlraumböden geeignet. Andere Vorkonfektionierungen sind auf Anfrage lieferbar.

Rücknahme: Informationen zur Rücknahme über unseren Dienstleister take-e-way finden Sie als Download auf unserer Webseite

### Acrylnitril-Butadien-Styrol-Copolymerisat

Artikel	H	B	L	Ausführung	G	Farbe Snap-in
UG45WA-W2O2	68 mm	74 mm	225 mm	zweifach reinweiß + zweifach orange	0,36 kg	schwarz/weiß
UG45WA-W2G2	68 mm	74 mm	225 mm	zweifach reinweiß + zweifach grün	0,36 kg	schwarz/weiß

**H:** Höhe

**B:** Breite

**L:** Länge

**Ausführung:**

**G:** Gewicht

**Farbe Snap-in:**

