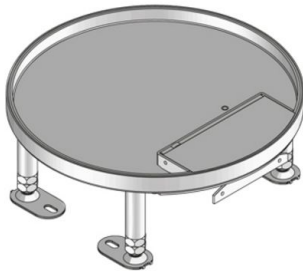


UEKD2 R E

Edelstahl-Klappdeckeleinheit, 2-fach, rund



Runde Kassette aus Edelstahlblech mit Stoßkante. Als nivellierbarer Kassetteneinbaurahmen mit Kabelauslasskassette, bodenebenem Leitungsauslass, selbstschließendem Öffnungshebel und Gummidichtung zum Einbau in Bodendosen, Montagegedeckeln und Doppel- oder Hohlraumbodenöffnungen. Zur Aufnahme von maximal 2 Gerätebechern bestückt mit bis zu 6 Hängebügelinstallationsgeräten oder 8x Installationsgeräte 45x45mm. Für Räume mit trocken und feucht gepflegten Bodenbelägen geeignet. Ausgelegt für Büroverkehrslasten.

Bitte beachten Sie die technischen Informationen im Kapitel Planung.



Material	Kassette: 2 mm Edelstahl V2A, Rahmen: 1,5 mm Edelstahl V2A
Montageart	Befestigung in Bodendose UBDHB, Doppel- oder Hohlraumbodenöffnungen
Einsatzbereich	trockene Bodenpflege
Schutzart	im Gebrauch IP 20/nicht im Gebrauch IP 30
Norm	gemäß DIN EN 50085
Zulassungen	gemäß VDE/TÜV
Belastung	mit Prüfstempel Ø13/130 mm: 2/3 kN

Edelstahl, Werkstoff Nr. 1.4301 (V2A)

Artikel	H	H _{min}	N	B	E	T	P _{max}	IP _n	IP _g	G
UEKD2 15-R E	18 mm	100 mm	55 mm	258 mm	260 mm	12 mm	2 kN	IP 30	IP 20	2,05 kg
inklusive:										
1x UGD2-R 10-2	Gummidichtung, rund									
UEKD2 25-R E	28 mm	110 mm	55 mm	258 mm	260 mm	22 mm	2 kN	IP 30	IP 20	2,31 kg
inklusive:										
1x UGD2-R 10-2	Gummidichtung, rund									

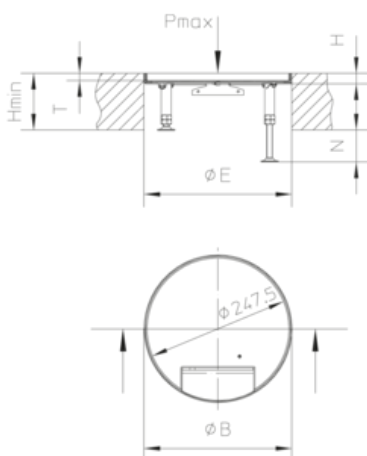
H: Höhe
H_{min}: min. Einbauhöhe

Seite 1



N: Nivellierbereich
B: Breite
E: Einbaumaß
T: Tiefe
P_{max}: max. Belastung
IP_n: IP-Schutzgrad im nicht genutzten Zustand
IP_g: IP-Schutzgrad im genutzten Zustand
G: Gewicht

DETAILS / ANWENDUNGEN



OPTIONALES ZUBEHÖR

UGEAR2, UBDSLFL, UGM SLF



trocken gepflegt

