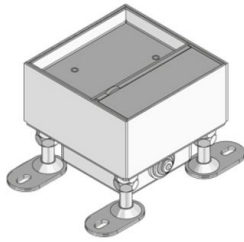


UEKD1-1 V E

Edelstahl-Klapdeckel-Einzelauslasskassette, 1-fach, eckig



Viereckiger Einzelauslass aus Edelstahlblech mit Stoßkante zur Aufnahme von einem 45x45 mm Einbaugerät. Als nivellierbarer Kassetteneinbaurahmen mit Kabelauslasskassette, selbstschließendem Öffnungshebel, bodenebendem Leitungsauslass, Aufnahmegehäuse und Gummidichtung. Zum direkten Einbau in Estrich- oder Hohlrumböden. Für Räume mit trocken und feucht gepflegten Bodenbelägen geeignet. Ausgelegt für Büroverkehrslasten.

Bitte beachten Sie die technischen Informationen im Kapitel Planung.



Material	Kassette und Rahmen: 2 mm Edelstahl V2A, Unterkonstruktion: Stahlblech feuerverzinkt
Montageart	Befestigung auf der Rohbetondecke
Einsatzbereich	trockene Bodenpflege
Schutzart	im Gebrauch IP 20/nicht im Gebrauch IP 30
Norm	nach DIN EN 50085
Zulassungen	gemäß VDE/TÜV
Belastung	mit Prüfstempel Ø13/130 mm: 2/3 kN

Edelstahl, Werkstoff Nr. 1.4301 (V2A)

Artikel	H _{min}	N	B	L	E	T	P _{max}	IP _n	IP _g	G
UEKD1-1 15-V E	100 mm	20 mm	115 mm	115 mm	115 x 115 mm	12 mm	2 kN	IP 30	IP 20	1,7 kg
inklusive:										
1x UGD1-1-V 2		Gummidichtung, quadratisch								

H_{min}: min. Einbauhöhe

N: Nivellierbereich

B: Breite

L: Länge

E: Einbaumaß

T: Tiefe

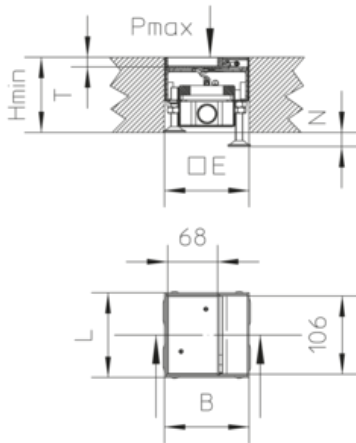
P_{max}: max. Belastung

Seite 1



IP_n: IP-Schutzgrad im nicht genutzten Zustand
IP_g: IP-Schutzgrad im genutzten Zustand
G: Gewicht

DETAILS / ANWENDUNGEN



OPTIONALES ZUBEHÖR

UST45 1, UDAE22



trocken gepflegt

