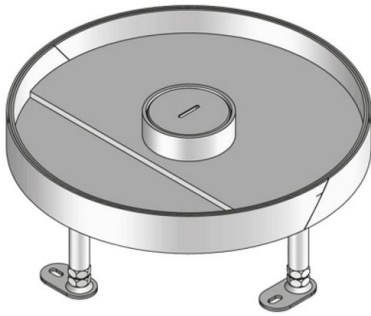


UEBDSM R WD

Edelstahl-Schwerlast-Tubusdeckeleinheit, 3-fach, rund



Runde Kassette aus Edelstahlblech mit Stoßkante. Als nivellierbarer Kassetteneinbaurahmen mit Schwerlast-Tubusauslasskassette, verschraubtem Aluminiumtubusmontagesatz und Gummidichtung zum Einbau in Bodendosen, Montagendeckeln und Doppel- oder Hohlraumbodenöffnungen.
Zur Aufnahme von maximal 3 Gerätebechern bestückt mit bis zu 9 Hängebügelinstallationsgeräten oder 12x Installationsgeräte 45x45 mm. Für Räume mit nass gepflegten Bodenbelägen geeignet. Ausgelegt für hohe Verkehrslasten.

Bitte beachten Sie die technischen Informationen im Kapitel Planung.



Material	Kassette und Rahmen: 2 mm Edelstahl V2A, Bodenblech: 3 mm Edelstahl V2A, Schwerlasteinlage: aus feuerverzinktem Stahlblech, Tubusmontagesatz: anodiertes Aluminium
Montageart	Befestigung in Bodendose UBDHB bzw. Hohlraumböden
Einsatzbereich	Nassreinigung des Fussbodens
Schutzart	im Gebrauch IP 22/nicht im Gebrauch IP 54
Norm	nach DIN EN 50085
Zulassungen	gemäß VDE/TÜV
Belastung	mit Prüfstempel Ø130 mm: 20 kN

Aluminium

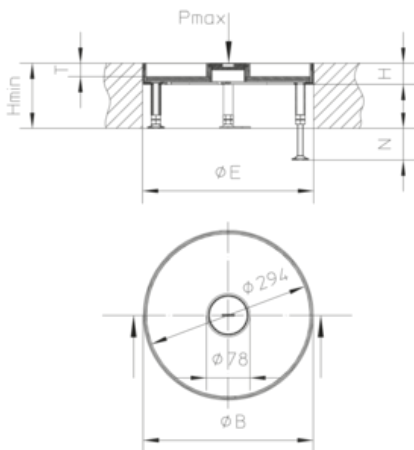
Artikel	H	H _{min}	N	B	E	T	P _{max}	IP _n	IP _g	G
UEBDSM 35-R6-WD	38 mm	117 mm	55 mm	305 mm	307 mm	24 mm	20 kN	IP 54	IP 22	6,79 kg
inklusive:										
1x UETD-R-WD		Tubusdeckel								
1x UGD-R 10-2		Gummidichtung, rund								
1x UGDB15-R300 1.8		Gummidichtung, rund								

H: Höhe



H_{min}: min. Einbauhöhe
N: Nivellierbereich
B: Breite
E: Einbaumaß
T: Tiefe
P_{max}: max. Belastung
IP_n: IP-Schutzgrad im nicht genutzten Zustand
IP_g: IP-Schutzgrad im genutzten Zustand
G: Gewicht

DETAILS / ANWENDUNGEN



OPTIONALES ZUBEHÖR

UGEAR, UET WD, UBDSLFL, UGM SLF



nass gepflegt

