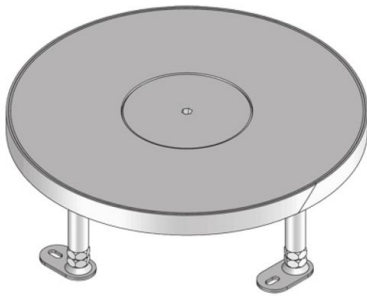


UEBDM RP WD

Edelstahl-Tubusdeckeleinheit, 3-fach, rund, plan



Runde Kassette aus Edelstahlblech, plane Oberfläche gestrahlt, mit Stoßkante. Als nivellierbarer Kassettenrahmen mit Tubusauslasskassette, verschraubtem Tubusmontagesatz und Gummidichtung zum Einbau in Bodendosen, Montagedeckeln und Doppel- oder Hohlraumbodenöffnungen. Zur Aufnahme von maximal 3 Gerätebechern bestückt mit bis zu 9 Hängebügelinstallationsgeräten oder 12x Installationsgeräte 45x45 mm. Für Räume mit nass gepflegten Bodenbelägen geeignet. Ausgelegt für Büroverkehrslasten.

Bitte beachten Sie die technischen Informationen im Kapitel Planung.



Material	Kassette, Tubusdeckel und Rahmen: Edelstahl
Montageart	Befestigung in Bodendose UBDHB bzw. Hohlraumböden
Einsatzbereich	Nassreinigung des Fussbodens
Schutzart	im Gebrauch IP 22/nicht im Gebrauch IP 54
Norm	nach DIN EN 50085
Zulassungen	gemäß VDE/TÜV
Belastung	mit Prüfstempel Ø13/130 mm: 4/10 kN

Edelstahl, Werkstoff Nr. 1.4301 (V2A)

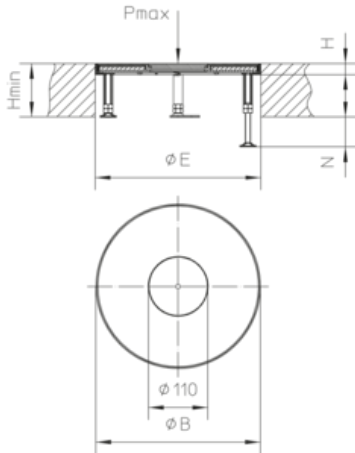
Artikel	H	H _{min}	N	B	E	P _{max}	IP _n	IP _g	G
UEBDM 15-RP-WD	21 mm	100 mm	55 mm	305 mm	307 mm	4 kN	IP 54	IP 22	3,30 kg
inklusive:									
1x UETD112-R-WD				Tubusdeckel					
1x UGD-R 10-2				Gummidichtung, rund					
1x UGDB15-R300 1.8				Gummidichtung, rund					

H: Höhe
H_{min}: min. Einbauhöhe
N: Nivellierbereich
B: Breite
E: Einbaumaß



P_{max}: max. Belastung
IP_n: IP-Schutzgrad im nicht genutzten Zustand
IP_g: IP-Schutzgrad im genutzten Zustand
G: Gewicht

DETAILS / ANWENDUNGEN



OPTIONALES ZUBEHÖR

UET112 WD, UGEAR, UBDSLFL, UGM SLF



nass gepflegt

