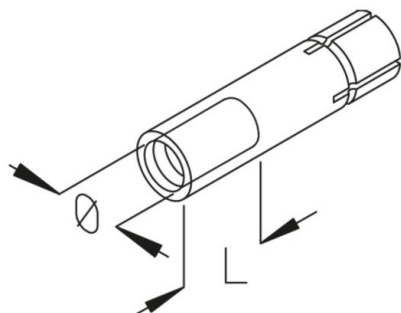


SAZ Schlaganker



Zulässig als Einzelbefestigung. Zulässige Belastung im gerissenen und ungerissenen Normalbeton mit der Festigkeit f_{ctd} C20/25. Herstellerangaben sind zwingend einzuhalten (ETA-06/0271).

galvanisch verzinkt gemäß DIN EN ISO 19598 / DIN EN ISO 2081

Artikel	L	L _{min}	D	Ø	Pzul	PzulR30	PzulR90	G
SAZ 6	8-13 mm	43 mm	12 mm	6 mm	2,4 kN	1,0 kN	0,4 kN	3,2 kg/100
SAZ 8	11-17 mm	43 mm	10 mm	8 mm	1,6 kN	0,9 kN	0,7 kN	1,4 kg/100
SAZ 10	13-19 mm	43 mm	12 mm	10 mm	3,0 kN	2,3 kN	1,1 kN	1,9 kg/100
SAZ 12	15-21 mm	43 mm	14 mm	12 mm	3,6 kN	2,8 kN	1,4 kN	2,6 kg/100

Edelstahl, Werkstoff Nr. 1.4571/1.4404 (V4A)

Artikel	L	L _{min}	D	Ø	Pzul	PzulR30	PzulR90	G
SAZ 8E4	11-17 mm	43 mm	10 mm	8 mm	1,6 kN	0,9 kN	0,7 kN	1,4 kg/100
SAZ 10E4	13-19 mm	43 mm	12 mm	10 mm	3,0 kN	2,3 kN	1,1 kN	1,9 kg/100
SAZ 12E4	15-21 mm	43 mm	14 mm	12 mm	3,6 kN	2,8 kN	1,4 kN	2,6 kg/100

L: Länge

L_{min}: min. Bohrtiefe

D: Durchmesser

Ø: Durchmesser

Pzul: zulässige Zugkraft

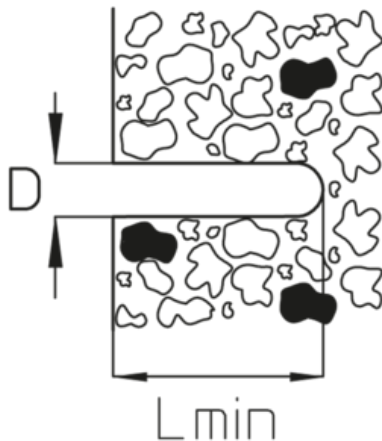
PzulR30: zulässige Zuglast unter Brandbeeinflussung (30min)

PzulR90: zulässige Zuglast unter Brandbeeinflussung (90min)

G: Gewicht



DETAILS / ANWENDUNGEN



OPTIONALES ZUBEHÖR

SAZ-B, SAZ-D

