

KWMS

Wand-/Stielkonsole, mittelschwer

Wand-/Stielkonsole, mittelschwer Ausführung, mit angeschweißter Rückenplatte. Geprüft nach DIN EN 61537. Für die Befestigung an Wänden oder Hängestielen.

F_D/P : Faktor zur Berechnung der Dübellast F_D mit tatsächlicher Konsollast P bzw. Summe tatsächlicher Konsollasten. Die Lastangaben gelten nur bei hinreichender Verankerung mit dem kraftaufnehmenden Untergrund bzw. bei vorschriftsmäßiger Montage an Hängestielen.

galvanisch verzinkt gemäß DIN EN ISO 19598 / DIN EN ISO 2081

Artikel	H	B1	B2	L	P_{max}	F_D/P	G
KWMS 010GV	110 mm	100 mm	115 mm	128 mm	3,8 kN	1,36	0,50 kg
KWMS 020GV	110 mm	200 mm	215 mm	228 mm	3,8 kN	1,81	0,71 kg
KWMS 030GV	110 mm	300 mm	315 mm	328 mm	3,8 kN	2,32	0,92 kg
KWMS 040GV	110 mm	400 mm	415 mm	428 mm	3,8 kN	2,86	1,13 kg
KWMS 050GV	110 mm	500 mm	515 mm	528 mm	3,8 kN	3,42	1,34 kg
KWMS 060GV	110 mm	600 mm	615 mm	628 mm	3,8 kN	3,99	1,54 kg

Tauchfeerverzinkt, nach DIN EN ISO 1461

Artikel	H	B1	B2	L	P_{max}	F_D/P	G
KWMS 010F	110 mm	100 mm	115 mm	128 mm	3,8 kN	1,36	0,53 kg
KWMS 020F	110 mm	200 mm	215 mm	228 mm	3,8 kN	1,81	0,76 kg
KWMS 030F	110 mm	300 mm	315 mm	328 mm	3,8 kN	2,32	0,99 kg
KWMS 040F	110 mm	400 mm	415 mm	428 mm	3,8 kN	2,86	1,21 kg
KWMS 050F	110 mm	500 mm	515 mm	528 mm	3,8 kN	3,42	1,43 kg
KWMS 060F	110 mm	600 mm	615 mm	628 mm	3,8 kN	3,99	1,65 kg

Edelstahl, Werkstoff Nr. 1.4301 (V2A)



Artikel	H	B1	B2	L	P _{max}	F _D /P	G
KWMS 010E	110 mm	100 mm	115 mm	128 mm	3,8 kN	1,36	0,51 kg
KWMS 020E	110 mm	200 mm	215 mm	228 mm	3,8 kN	1,81	0,73 kg
KWMS 030E	110 mm	300 mm	315 mm	328 mm	3,8 kN	2,32	0,94 kg
KWMS 040E	110 mm	400 mm	415 mm	428 mm	3,8 kN	2,86	1,16 kg
KWMS 050E	110 mm	500 mm	515 mm	528 mm	3,8 kN	3,42	1,37 kg
KWMS 060E	110 mm	600 mm	615 mm	628 mm	3,8 kN	3,99	1,58 kg

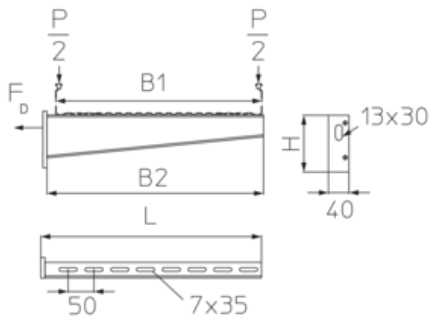
Edelstahl, Werkstoff Nr. 1.4571/1.4404 (V4A)

Artikel	H	B1	B2	L	P _{max}	F _D /P	G
KWMS 010E4	110 mm	100 mm	115 mm	128 mm	3,8 kN	1,36	0,52 kg
KWMS 020E4	110 mm	200 mm	215 mm	228 mm	3,8 kN	1,81	0,74 kg
KWMS 030E4	110 mm	300 mm	315 mm	328 mm	3,8 kN	2,32	0,95 kg
KWMS 040E4	110 mm	400 mm	415 mm	428 mm	3,8 kN	2,86	1,17 kg
KWMS 050E4	110 mm	500 mm	515 mm	528 mm	3,8 kN	3,42	1,38 kg
KWMS 060E4	110 mm	600 mm	615 mm	628 mm	3,8 kN	3,99	1,60 kg

H: Höhe
B1: Breite
B2: Breite
L: Länge
P_{max}: max. Belastung
F_D/P: Dübel-/Konsollast
G: Gewicht

DETAILS / ANWENDUNGEN





OPTIONALES ZUBEHÖR

KDU 57, KHU 57, KDU 60, KDU 60, SD, KLR

