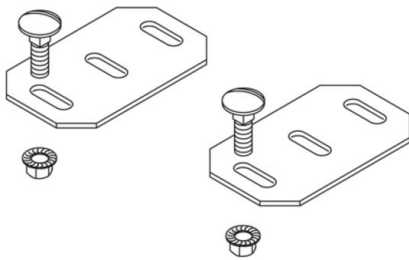


KLUS

Klemmbefestigungsset

Die KLUS besteht aus zwei Blechen inkl. Schraubzubehör für die Konsole.

Für die Montage in Verbindung mit einer Kabelrinne ist eine KLR zu verwenden. Für die Montage in Verbindung mit einer Kabelleiter ist eine KLU zu verwenden.



Senzimir-feuerverzinkt, nach DIN EN 10346

Artikel	G
KLUS	9,3 kg/100
inklusive:	
2x FRSV 6X16	Flachrundschraube mit kurzem Vierkant, DIN 603
2x SEMS 6	Mutter mit Flansch, DIN EN 1661

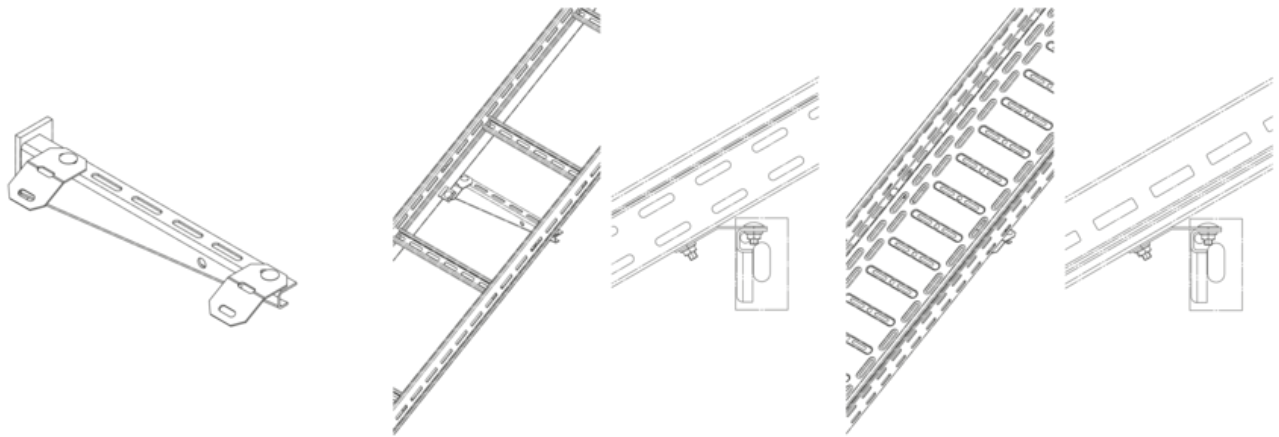
Edelstahl, Werkstoff Nr. 1.4301 (V2A)

Artikel	G
KLUS E	8,1 kg/100
inklusive:	
2x FRSV 6X16E	Flachrundschraube mit kurzem Vierkant, DIN 603
2x SEMS 6E	Mutter mit Flansch, DIN EN 1661

G: Gewicht

DETAILS / ANWENDUNGEN





OPTIONALES ZUBEHÖR

FRSV, SEMS, KLR, KLU

