

KHU 80

Konsolhalter, schwer, 80x60 mm

Konsolhalter aus U-Profil 80x60x5 mm, durchgängig dreiseitig gelocht.

Durch den Einsatz des Stützstücks lassen sich höhere Traglasten realisieren.

Tauchfeuerverzinkt, nach DIN EN ISO 1461

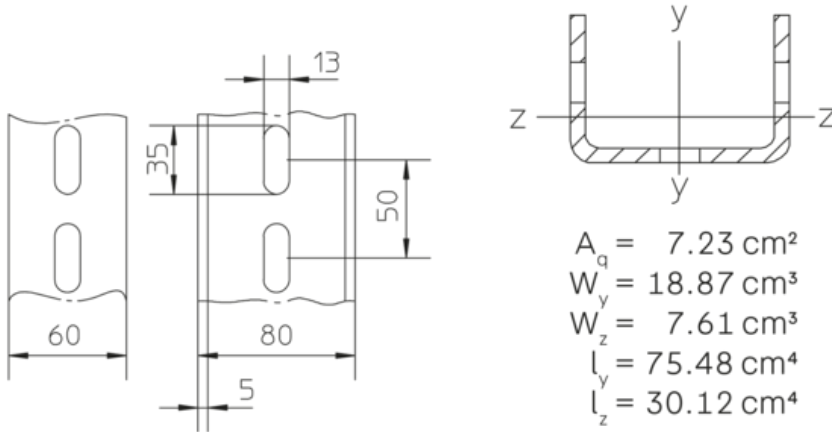
Artikel	H	B	L	G
KHU 80-02F	80 mm	60 mm	200 mm	1,33 kg
KHU 80-03F	80 mm	60 mm	300 mm	2,00 kg
KHU 80-04F	80 mm	60 mm	400 mm	2,66 kg
KHU 80-05F	80 mm	60 mm	500 mm	3,33 kg
KHU 80-06F	80 mm	60 mm	600 mm	3,99 kg
KHU 80-07F	80 mm	60 mm	700 mm	4,66 kg
KHU 80-08F	80 mm	60 mm	800 mm	5,32 kg
KHU 80-09F	80 mm	60 mm	900 mm	5,99 kg
KHU 80-10F	80 mm	60 mm	1000 mm	6,65 kg
KHU 80-11F	80 mm	60 mm	1100 mm	7,32 kg
KHU 80-12F	80 mm	60 mm	1200 mm	7,98 kg
KHU 80-13F	80 mm	60 mm	1300 mm	8,65 kg
KHU 80-14F	80 mm	60 mm	1400 mm	9,32 kg
KHU 80-15F	80 mm	60 mm	1500 mm	9,98 kg
KHU 80-16F	80 mm	60 mm	1600 mm	10,65 kg
KHU 80-17F	80 mm	60 mm	1700 mm	11,31 kg
KHU 80-18F	80 mm	60 mm	1800 mm	11,98 kg
KHU 80-19F	80 mm	60 mm	1900 mm	12,64 kg
KHU 80-20F	80 mm	60 mm	2000 mm	13,31 kg
KHU 80-30F	80 mm	60 mm	3000 mm	19,96 kg
KHU 80-60F	80 mm	60 mm	6000 mm	39,92 kg

Seite 1



H: Höhe
B: Breite
L: Länge
G: Gewicht

DETAILS / ANWENDUNGEN



OPTIONALES ZUBEHÖR

BGU 80, KHUV 80, KHUSS 80, KW, KLS, SU 80, WPHS-P

