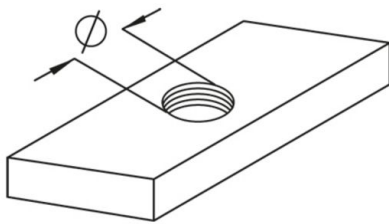


AMA18

Ankermutter, A 7/A 8/A 9



Tauchfeuerverzinkt, nach DIN EN ISO 1461

Artikel	Ø	t	G
AMA18 M6F	6 mm	5,00 mm	2,7 kg/100
AMA18 M8F	8 mm	6,00 mm	3 kg/100
AMA18 M10F	10 mm	8,00 mm	3,8 kg/100

Edelstahl, Werkstoff Nr. 1.4301 (V2A)

Artikel	Ø	t	G
AMA18 M6E	6 mm	6,00 mm	2,7 kg/100
AMA18 M8E	8 mm	6,00 mm	3 kg/100
AMA18 M10E	10 mm	8,00 mm	3,8 kg/100

Ø: Durchmesser
t: Materialstärke
G: Gewicht

DETAILS / ANWENDUNGEN



