

## WPFDK 150

### Formteildeckelklammer

Die Formteil-Deckelklammer WPFDK 150 dient der Sicherung von Weitspann-Formteil-Deckeln. Sie kann auch als Sturmsicherungswinkel verwendet werden. Die Anzahl der Deckelklammern richtet sich nach der Anzahl der Bohrungen im Formteil-Deckel (siehe Tabelle). Sie hat eine der Formteilholmhöhe entsprechende Länge von 150 mm und besteht aus Edelstahl.

#### Edelstahl, Werkstoff Nr. 1.4301 (V2A)

Artikel	H	G
WPFDK 150E	150 mm	0,087 kg
inklusive:		
2 × US 8X17E, 1 × SEM 8E		

#### Edelstahl, Werkstoff Nr. 1.4571/1.4404 (V4A)

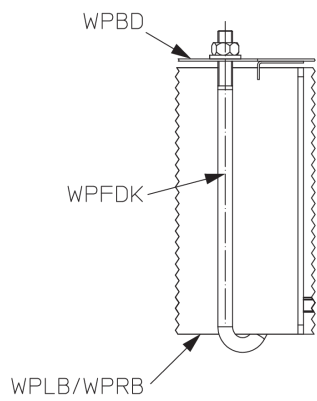
Artikel	H	G
WPFDK 150E4	150 mm	0,087 kg
inklusive:		
2 × US 8X17E4, 1 × SEM 8E4		

**H:** Höhe

**G:** Gewicht je Lagermengeneinheit

## DETAIL- UND ANWENDUNGSBILDER





WPFDK / WPFDKA	
WPAD 20 - WPAD 60	6x
WPBD 20 - WPBD 40	4x
WPBD 50 - WPBD 60	5x
WPFD 20 - WPFD 60	4x
WPKD 20 - WPKD 60	8x
WPSD 20 - WPSD 60	4x

