

WPFDK 120

Formteildeckelklammer

Die Formteil-Deckelklammer WPFDK 120 dient der Sicherung von Weitspann-Formteil-Deckeln. Sie kann auch als Sturmsicherungswinkel verwendet werden. Die Anzahl der Deckelklammern richtet sich nach der Anzahl der Bohrungen im Formteil-Deckel (siehe Tabelle). Sie hat eine der Formteiholmhöhe entsprechende Länge von 120 mm und besteht aus Edelstahl.

Edelstahl, Werkstoff Nr. 1.4301 (V2A)

| Artikel | H | G |
|--------------------------|--------|----------|
| WPFDK 120E | 120 mm | 0,077 kg |
| inklusive: | | |
| 2 × US 8X17E, 1 × SEM 8E | | |

Edelstahl, Werkstoff Nr. 1.4571/1.4404 (V4A)

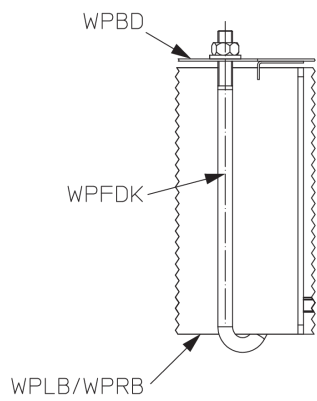
| Artikel | H | G |
|----------------------------|--------|----------|
| WPFDK 120E4 | 120 mm | 0,077 kg |
| inklusive: | | |
| 2 × US 8X17E4, 1 × SEM 8E4 | | |

H: Höhe

G: Gewicht je Lagermengeneinheit

DETAIL- UND ANWENDUNGSBILDER





| WPFDK / WPFDKA | |
|-------------------|----|
| WPAD 20 - WPAD 60 | 6x |
| WPBD 20 - WPBD 40 | 4x |
| WPBD 50 - WPBD 60 | 5x |
| WPFD 20 - WPFD 60 | 4x |
| WPKD 20 - WPKD 60 | 8x |
| WPSD 20 - WPSD 60 | 4x |

