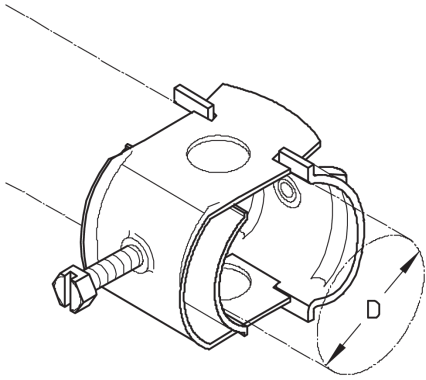


W

Kabelschelle zur Wandbefestigung, Funktionserhalt



Stahl, verzinkt

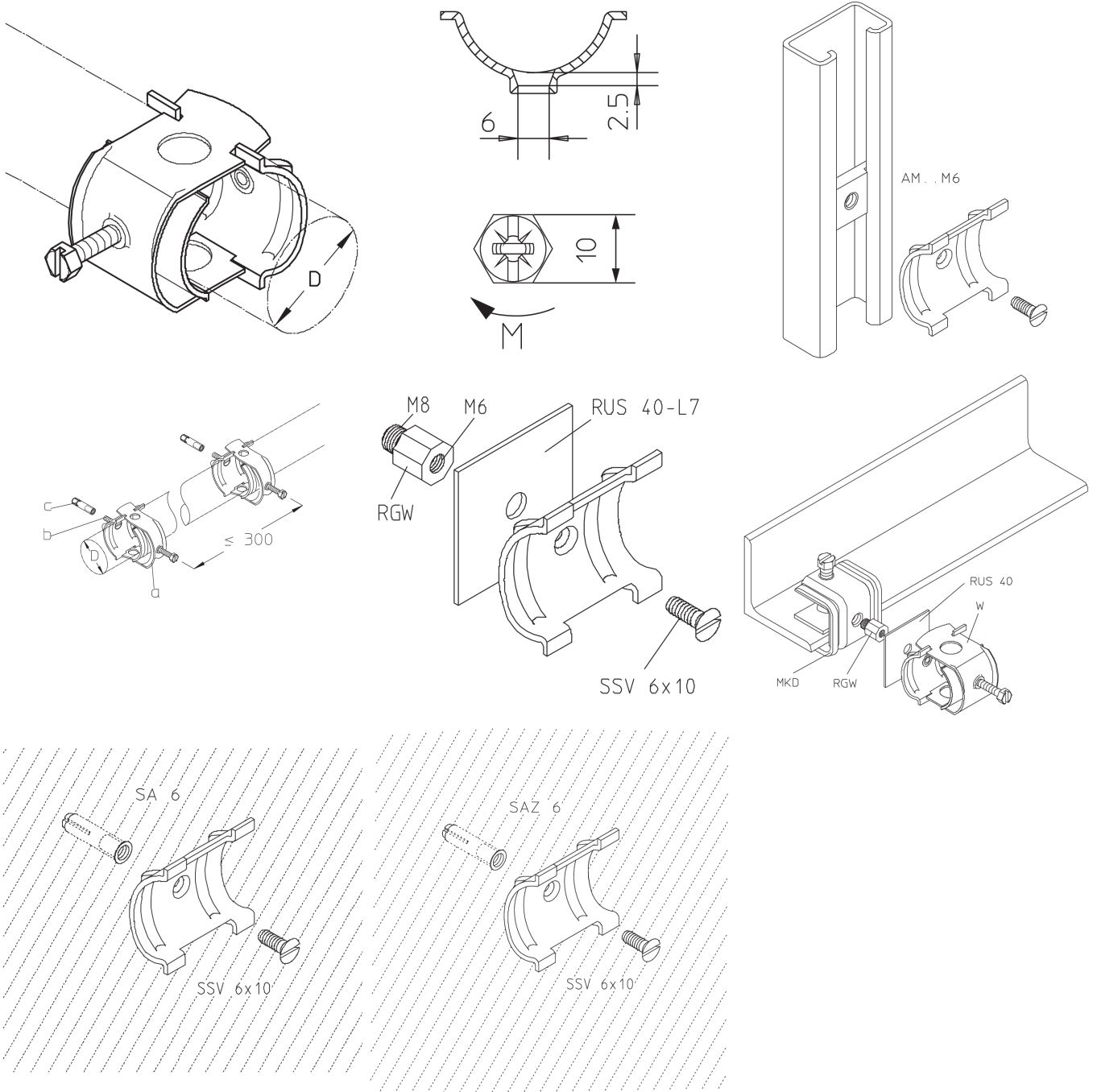
Artikel	M	Gewicht
16 W	2 Nm	0,041 kg
20 W	2 Nm	0,050 kg
24 W	2 Nm	0,054 kg
28 W	2 Nm	0,060 kg
32 W	4 Nm	0,072 kg

M: Drehmoment

Gewicht: Gewicht je Lagermengeneinheit

DETAIL- UND ANWENDUNGSBILDER





OPTIONALES ZUBEHÖR

LW

