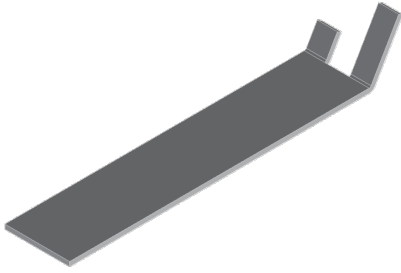


UWZ UG

Montagehebel



Die Montagehebel UWZ UG werden zum Lösen der eingerasteten Gerätebecher aus den Einbaueinheiten verwendet. Sie sind aus sendzimir-feuerverzinktem Stahlblech gefertigt.

Artikel	G
UWZ-UG	0,048 kg

G: Gewicht je Lagermengeneinheit

