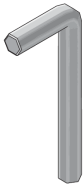


UWZ IS

Inbusschlüssel



Bei den Bauelementen UWZ IS handelt es sich um Inbusschlüssel aus dem Produktsortiment der Einbaueinheiten für Unterflursysteme. Diese Zubehörteile sind ein sechskantiges, hakenähnlich gebogenes, längliches Werkzeug zum Anziehen oder Lockern von Inbusschrauben. Mithilfe dieses Innensechskantschlüssels können Tubusdeckel vom Tubusaufnahmeteil entfernt und auch wieder fest damit verschraubt werden.

Artikel	G
UWZ-IS 8	0,056 kg

G: Gewicht je Lagermengeneinheit

DETAIL- UND ANWENDUNGSBILDER

