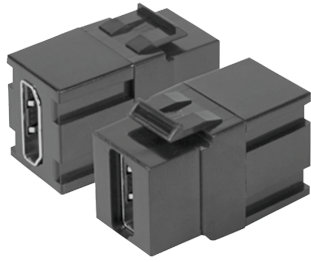


UKM-HDMI

Keystone Einbauadapter, HDMI



Bei den Bauelementen UKM-HDMI handelt es sich um Keystone Einbauadapter zur Bestückung von Unterflursystemen. Die Adapter besitzen zwei HDMI-Verbindungsbuchsen Typ A und lassen sich in Datenaufnahmeeinheiten mit einer 19,5x14,7 mm großen Einbauöffnung einrasten. Ihre schwarzen Gehäuse sind aus hochwertigem Polycarbonat gefertigt.

Artikel	G
UKM-HDMI-S	0,011 kg

G: Gewicht je Lagermengeneinheit

DETAIL- UND ANWENDUNGSBILDER

