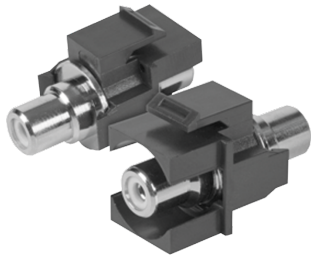


## UKM-CINCH

Keystone Einbauadapter, Cinch



Bei den Bauelementen UKM-CINCH handelt es sich um Keystone Einbauadapter zur Bestückung der Unterflursysteme. Die Adapter besitzen eine Cinch (RCA)-Verbindung und lassen sich in Datenaufnahmeeinheiten mit einer 19,1x14,7 mm großen Einbauöffnung einrasten. Mithilfe einer speziellen Farbkodierung der Stecker exakt definieren: die Farbe Gelb steht für Video, Rot für den rechten Stereokanal und Weiß für den linken Stereokanal. Ihre schwarzen Gehäuse sind aus hochwertigem Polycarbonat gefertigt.

Artikel	Farbe	Gewicht
UKM-CINCHG-S	GELB	0,017 kg
UKM-CINCHW-S	WEISS	0,017 kg

**Gewicht:** Gewicht je Lagermengeneinheit

## DETAIL- UND ANWENDUNGSBILDER

