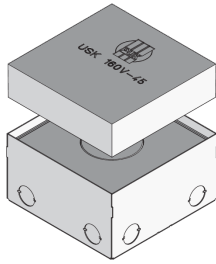


UKE160 VP WD

Edelstahl-Tubusdeckel-Kompakteinzelauslass, 4-fach, eckig



Bei den UKE160 VP WD handelt es sich um Tubusdeckel-Kompakteinzelauslässe, die sich aus einer Bodendose, einem nivellierbaren Einzelauslass und einem Schalungskörper zusammensetzen. Die viereckigen Bauelemente werden direkt in den Estrich eingesetzt und dienen dort zur Aufnahme von bis zu vier Einbaugeräten. Zusätzlich lassen sich Rohre M25 durch die perforierten Seitenwände der Bodendose führen. Die Auslässe sind aus planem Edelstahl (V2A) gefertigt und eignen sich zur Anwendung in nass gepflegten Räumen mit hohen Verkehrslasten. Sie sind mit einem Einbaumaß von 166 x 166 mm erhältlich.



Artikel	H _{min}	N	E	P _{max}	IP _g	IP _n	Gewicht
UKE160 15-VP-WD	90 mm	35 mm	166 x 166 mm	20,00 kN	IP-22	IP-54	3,912 kg

H_{min}: min. Einbauhöhe

N: Nivellierbereich

E: Einbaumaß

P_{max}: max. Belastung

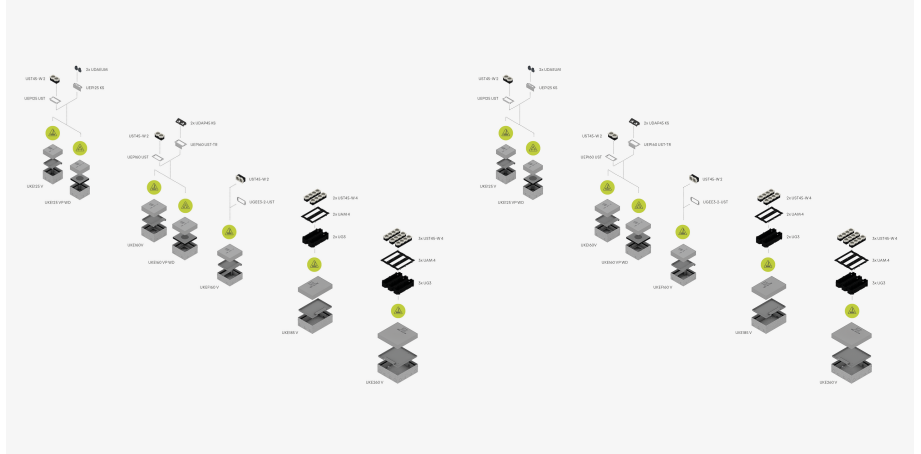
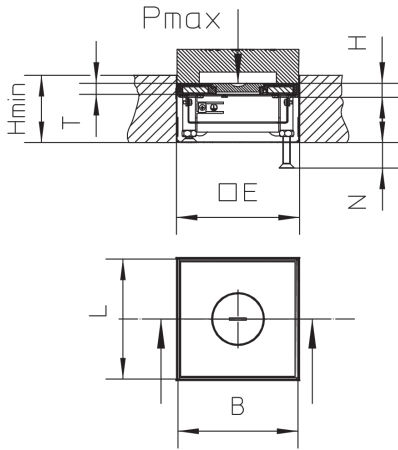
IP_g: IP-Schutzgrad im genutzten Zustand

IP_n: IP-Schutzgrad im nicht genutzten Zustand

Gewicht: Gewicht je Lagermengeneinheit

DETAIL- UND ANWENDUNGSBILDER





OPTIONALES ZUBEHÖR

UEP160 UST, UEP160 UST-TR, UET WD, UKENP 160



Nass gepflegt



Belastungsanforderungen gemäß, DIN EN 50085

