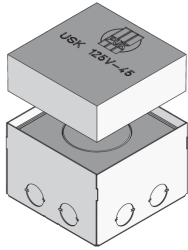


## UKE125 VP WD

Edelstahl-Tubusdeckel-Kompakteinzelauslass, 2-fach, eckig



UKE125 VP WD sind Tubusdeckel-Kompakteinzelauslässe, die sich aus einer Bodendose, einem nivellierbaren Einzelauslass und einem Schalungskörper zusammensetzen. Die viereckigen Bauelemente werden in den Estrich eingesetzt und dienen dort der Aufnahme von bis zu zwei Einbaugeräten und Dateneinzeljacks. Zusätzlich lassen sich Rohre M25 durch die perforierten Seitenwände der Bodendose führen. Die Auslässe sind aus planem Edelstahl (V2A) gefertigt und eignen sich zur Anwendung in nass gepflegten Räumen mit hohen Verkehrslasten. Sie sind mit einem Einbaumaß von 131 x 131 mm erhältlich.



Artikel	H <sub>min</sub>	N	E	P <sub>max</sub>	IP <sub>g</sub>	IP <sub>n</sub>	Gewicht
UKE125 15-VP-WD	90 mm	35 mm	131 x 131 mm	20,00 kN	IP-22	IP-54	2,508 kg

**H<sub>min</sub>**: min. Einbauhöhe

**N**: Nivellierbereich

**E**: Einbaumaß

**P<sub>max</sub>**: max. Belastung

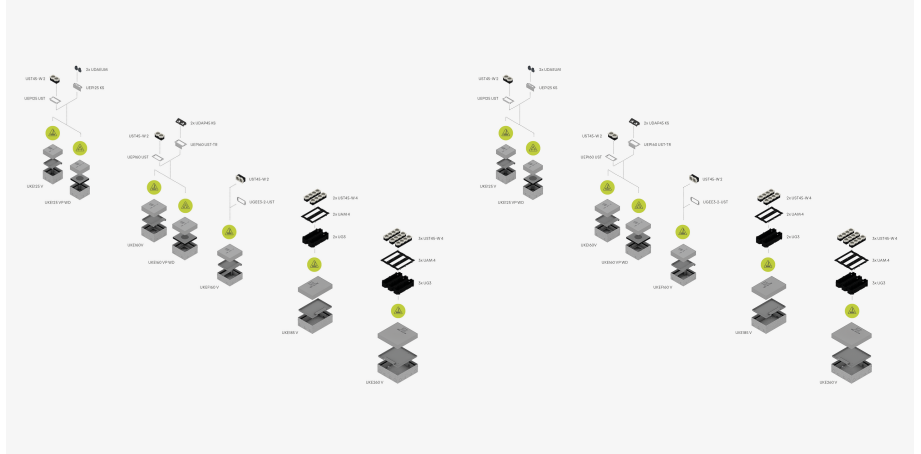
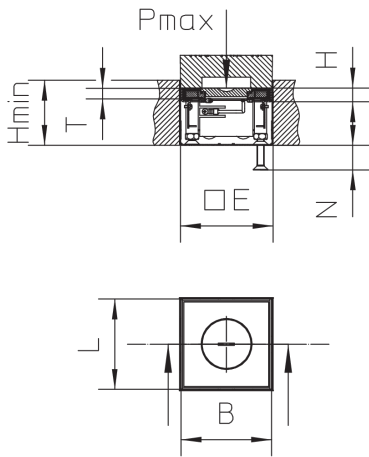
**IP<sub>g</sub>**: IP-Schutzgrad im genutzten Zustand

**IP<sub>n</sub>**: IP-Schutzgrad im nicht genutzten Zustand

**Gewicht**: Gewicht je Lagermengeneinheit

## DETAIL- UND ANWENDUNGSBILDER





## OPTIONALES ZUBEHÖR

UEP125 KS, UEP125 UST, UEP125 B, UET WD, UKENP 125



Nass gepflegt



Belastungsanforderungen gemäß, DIN EN 50085

