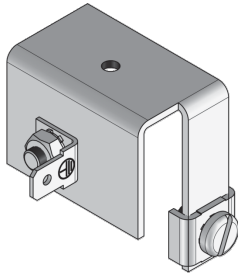


UGEAR ELS

Erdungswinkel

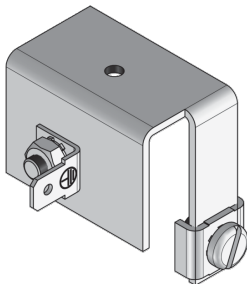


Bei den Bauelementen UGEAR ELS handelt es sich um Erdungswinkel, auch als Erdungslasche bezeichnet. Diese Zubehörteile für runde Edelstahl- Blinddeckel und runde Schwerlast-Blinddeckel unterstützen einen zuverlässigen Potentialausgleich bei der Verwendung von Einbaueinheiten aus Edelstahl. Die Winkel werden aus sendzimir-feuerverzinktem Stahlblech gefertigt.

Artikel	G
UGEAR-ELS	0,030 kg

G: Gewicht je Lagermengeneinheit

DETAIL- UND ANWENDUNGSBILDER



OPTIONALES ZUBEHÖR

UEBD R E, UE BDS R E

Seite 1





PohlCon GmbH
Nobelstraße 51 | 12057 Berlin
Telefon: +49 30 68283-04 | Fax: +49 30 68283-383 | contact@pohlcon.com

