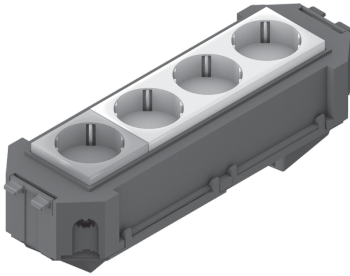


UG45WI-3-1

Gerätebecher, vorkonfektioniert, Wieland

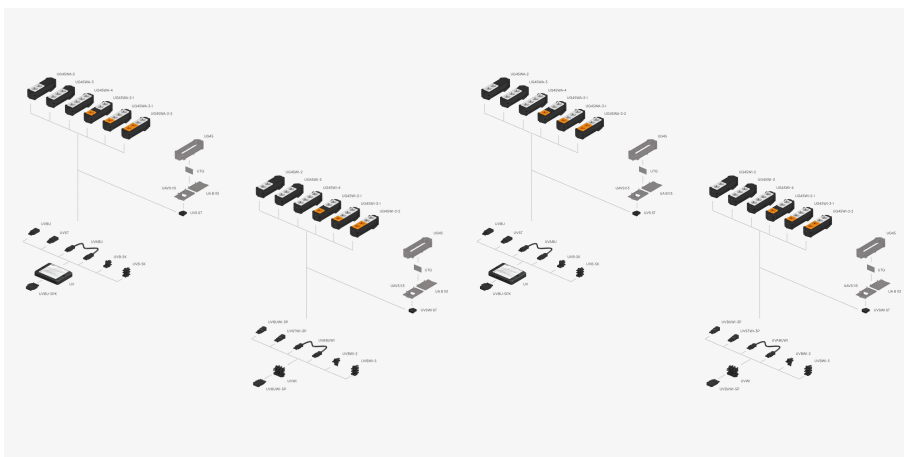


Bei den Bauelementen UG45WI-3-1 handelt es sich um vorkonfektionierte Gerätebecher. Sie sind mit einem 3-poligen Snap-In-Gerätestecker des Herstellers Wieland, einer vorverdrahteten Steckdose (1-fach und 3-fach) und allen Abdeckungen und Montagematerialien ausgestattet. Die Gerätebecher können im Bodenbereich mit 3-poligen Anschlussleitungen mit Stecker und Buchse verbunden werden. Sie sind aus Acrylnitril-Butadien-Styrol-Copolymerisat gefertigt.

Artikel	H	B	L	Farbe Snap-in	G
UG45WI-O3W1	40 mm	74 mm	225 mm	weiß/schwarz	0,333 kg
UG45WI-W3O1	40 mm	74 mm	225 mm	schwarz/weiß	0,333 kg
UG45WI-W3R1	40 mm	74 mm	225 mm	0,333 kg	

H: Höhe
B: Breite
L: Länge
G: Gewicht je Lagereinheit

DETAIL- UND ANWENDUNGSBILDER





PohlCon GmbH
Nobelstraße 51 | 12057 Berlin
Telefon: +49 30 68283-04 | Fax: +49 30 68283-383 | contact@pohlcon.com

