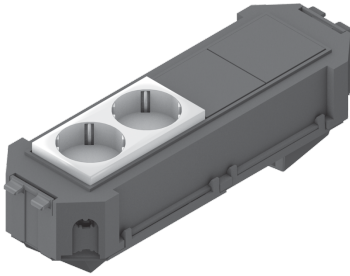


UG45WI-2

Gerätebecher, vorkonfektioniert, Wieland



Bei den Bauelementen UG45WI-2 handelt es sich um vorkonfektionierte Gerätebecher. Sie sind mit einem 3-poligen Snap-In-Gerätestecker des Herstellers Wieland, einer vorverdrahteten Steckdose (2-fach) und allen Abdeckungen und Montagematerialien ausgestattet. Die Gerätebecher können im Bodenbereich mit 3-poligen Anschlussleitungen mit Stecker und Buchse verbunden werden. Sie sind aus Acrylnitril-Butadien-Styrol-Copolymerisat gefertigt.

Artikel	H	B	L	Farbe Snap-in	Gewicht
UG45WI-G2	40 mm	74 mm	225 mm	WEISS	0,243 kg
UG45WI-O2	40 mm	74 mm	225 mm	WEISS	0,243 kg
UG45WI-W2	40 mm	74 mm	225 mm	SCHWARZ	0,243 kg

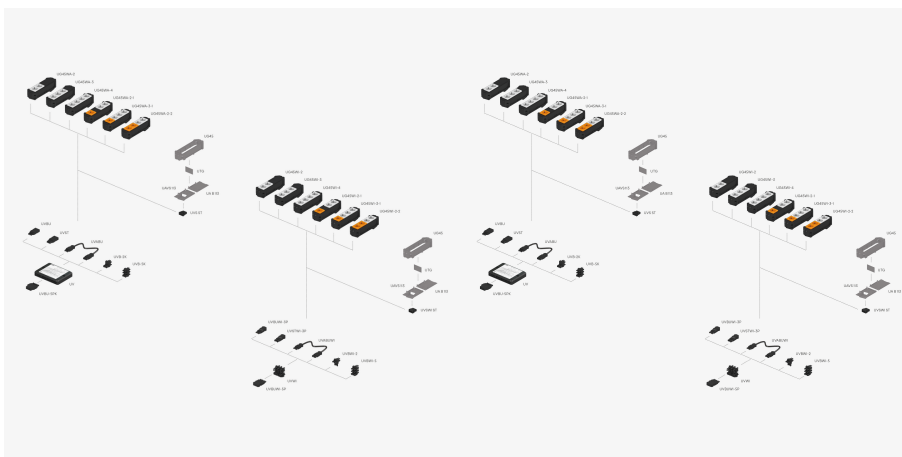
H: Höhe

B: Breite

L: Länge

Gewicht: Gewicht je Lagermengeneinheit

DETAIL- UND ANWENDUNGSBILDER



Seite 1





PohlCon GmbH
Nobelstraße 51 | 12057 Berlin
Telefon: +49 30 68283-04 | Fax: +49 30 68283-383 | contact@pohlcon.com

