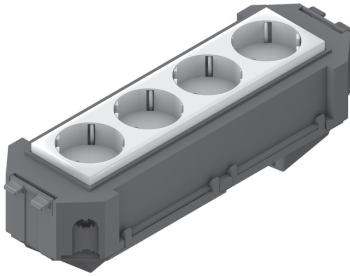


UG45WA-4

Gerätebecher, vorkonfektioniert, WAGO



Bei den Bauelementen UG45WA-4 handelt es sich um vorkonfektionierte Gerätebecher. Sie sind mit einem 3-poligen Snap-In-Stecker des Herstellers WAGO, einer vorverdrahteten Steckdose (4-fach) und allen Abdeckungen und Montagematerialien ausgestattet. Die Gerätebecher lassen sich mit 3-poligen Verbindungsleitungen mit Stecker und Buchse bestücken und anschließend in eine Einbaueinheit für Doppel- und Hohlraumböden einsetzen. Die UG45WA-4 werden aus Acrylnitril-Butadien-Styrol-Copolymerisat gefertigt.

Artikel	H	B	L	Farbe Snap-in	Gewicht
UG45WA-O4	40 mm	74 mm	225 mm	WEISS	0,319 kg
UG45WA-R4	40 mm	74 mm	225 mm	0,319 kg	
UG45WA-W4	40 mm	74 mm	225 mm	SCHWARZ	0,319 kg

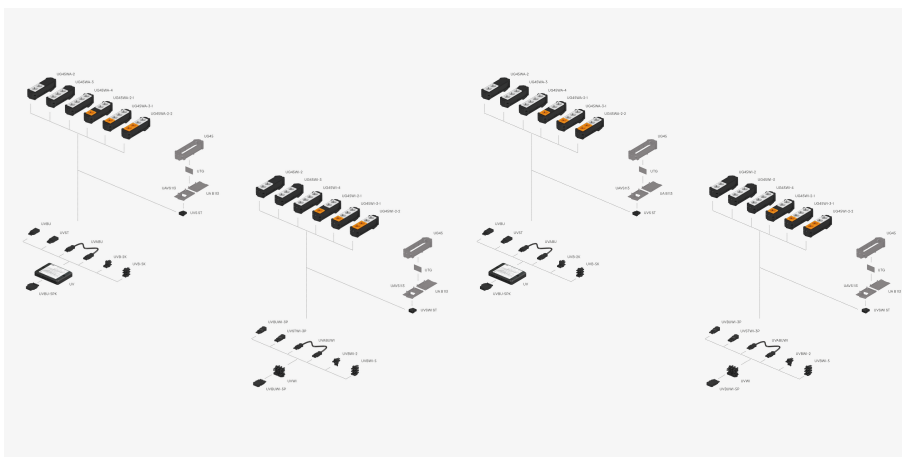
H: Höhe

B: Breite

L: Länge

Gewicht: Gewicht je Lagermengeneinheit

DETAIL- UND ANWENDUNGSBILDER



Seite 1





PohlCon GmbH
Nobelstraße 51 | 12057 Berlin
Telefon: +49 30 68283-04 | Fax: +49 30 68283-383 | contact@pohlcon.com

