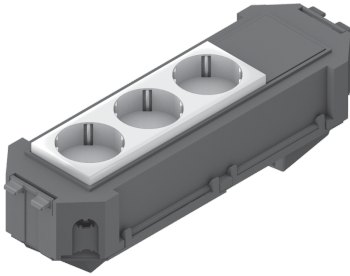


## UG45WA-3

Gerätebecher, vorkonfektioniert, WAGO



Bei den Bauelementen UG45WA-3 handelt es sich um vorkonfektionierte Gerätebecher. Sie sind mit einem 3-poligen Snap-In-Stecker des Herstellers WAGO, einer vorverdrahteten Steckdose (3-fach) und allen Abdeckungen und Montagematerialien ausgestattet. Die Gerätebecher lassen sich mit 3-poligen Verbindungsleitungen mit Stecker und Buchse bestücken und anschließend in eine Einbaueinheit für Doppel- und Hohlraumböden einsetzen. Die UG45WA-3 werden aus Acrylnitril-Butadien-Styrol-Copolymerisat gefertigt.

Artikel	H	B	L	Farbe Snap-in	Gewicht
UG45WA-G3	40 mm	74 mm	225 mm	WEISS	0,281 kg
UG45WA-O3	40 mm	74 mm	225 mm	WEISS	0,281 kg
UG45WA-W3	40 mm	74 mm	225 mm	SCHWARZ	0,281 kg

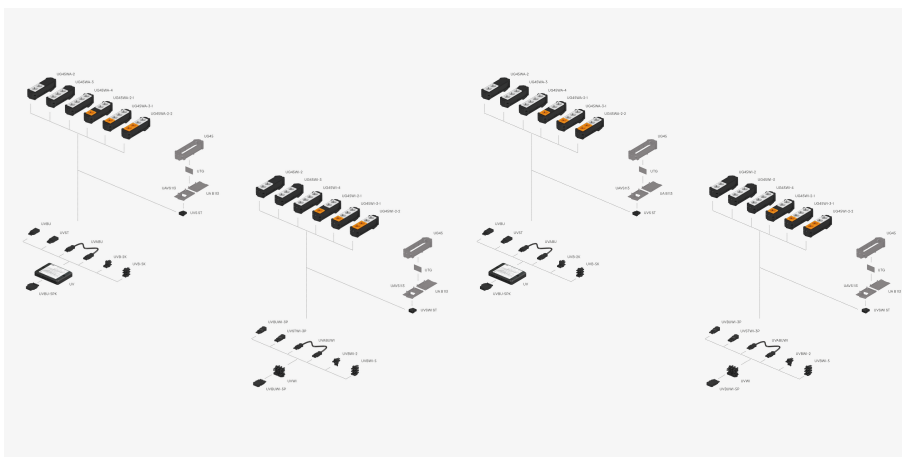
**H:** Höhe

**B:** Breite

**L:** Länge

**Gewicht:** Gewicht je Lagermengeneinheit

## DETAIL- UND ANWENDUNGSBILDER



Seite 1





PohlCon GmbH  
Nobelstraße 51 | 12057 Berlin  
Telefon: +49 30 68283-04 | Fax: +49 30 68283-383 | [contact@pohlcon.com](mailto:contact@pohlcon.com)

