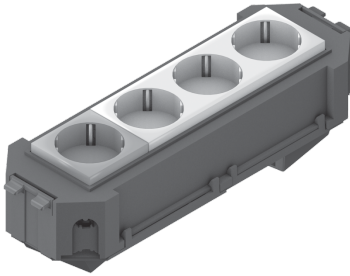


UG45WA-3-1

Gerätebecher, vorkonfektioniert, WAGO



Bei den Bauelementen UG45WA-3-1 handelt es sich um vorkonfektionierte Gerätebecher. Sie sind mit einem 3-poligen Snap-In-Stecker des Herstellers WAGO, einer vorverdrahteten Steckdose (1-fach und 3-fach) und allen Abdeckungen und Montagematerialien ausgestattet. Die Gerätebecher lassen sich mit 3-poligen Verbindungsleitungen mit Stecker und Buchse bestücken und anschließend in eine Einbaueinheit für Doppel- und Hohlraumböden einsetzen. Die UG45WA-3-1 werden aus Acrylnitril-Butadien-Styrol-Copolymerisat gefertigt.

Artikel	H	B	L	Farbe Snap-in	G
UG45WA-O3W1	40 mm	74 mm	225 mm	weiß/schwarz	0,349 kg
UG45WA-W3O1	40 mm	74 mm	225 mm	schwarz/weiß	0,349 kg

H: Höhe
B: Breite
L: Länge
G: Gewicht je Lagermengeneinheit

DETAIL- UND ANWENDUNGSBILDER

