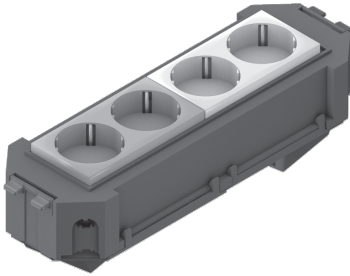


## UG45WA-2-2

Gerätebecher, vorkonfektioniert, WAGO



Bei den Bauelementen UG45WA-2-2 handelt es sich um vorkonfertierte Gerätebecher. Sie sind mit einem 3-poligen Snap-In-Stecker des Herstellers WAGO, einer vorverdrahteten Steckdose (2x 2-fach) und allen Abdeckungen und Montagematerialien ausgestattet. Die Gerätebecher lassen sich mit 3-poligen Verbindungsleitungen mit Stecker und Buchse bestücken und anschließend in eine Einbaueinheit für Doppel- und Hohlraumböden einsetzen. Die UG45WA-2-2 werden aus Acrylnitril-Butadien-Styrol-Copolymerisat gefertigt.

Artikel	H	B	L	Farbe Snap-in	Gewicht
UG45WA-W2G2	40 mm	74 mm	225 mm	SCHWARZ_WEISS	0,347 kg
UG45WA-W2O2	40 mm	74 mm	225 mm	SCHWARZ_WEISS	0,347 kg

**H:** Höhe

**B:** Breite

**L:** Länge

**Gewicht:** Gewicht je Lagermengeneinheit

## DETAIL- UND ANWENDUNGSBILDER

