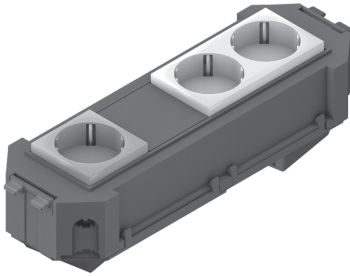


UG45WA-2-1

Gerätebecher, vorkonfektioniert, WAGO



Bei den Bauelementen UG45WA-2-1 handelt es sich um vorkonfektionierte Gerätebecher. Sie sind mit einem 3-poligen Snap-In-Stecker des Herstellers WAGO, einer vorverdrahteten Steckdose (1-fach und 2-fach) und allen Abdeckungen und Montagematerialien ausgestattet. Die Gerätebecher lassen sich mit 3-poligen Verbindungsleitungen mit Stecker und Buchse bestücken und anschließend in eine Einbaueinheit für Doppel- und Hohlraumböden einsetzen. Die UG45WA-2-1 werden aus Acrylnitril-Butadien-Styrol-Copolymerisat gefertigt.

Artikel	H	B	L	Farbe Snap-in	Gewicht
UG45WA-O2W1	40 mm	74 mm	225 mm	WEISS_SCHWARZ	0,319 kg
UG45WA-W2O1	40 mm	74 mm	225 mm	SCHWARZ_WEISS	0,319 kg

H: Höhe

B: Breite

L: Länge

Gewicht: Gewicht je Lagermengeneinheit

DETAIL- UND ANWENDUNGSBILDER

