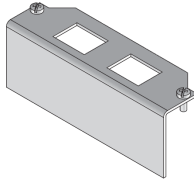


## UEP125 KS

Einbauplatine, Keystone



Bei den Bauelementen UEP125 KS handelt es sich um Einbauplatten aus dem Produktsortiment der Unterflursysteme. Diese Zubehörteile können mit zwei angeschlossenen Keystone-Datenjacks bestückt und anschließend seitlich mit dem Rahmen eines Kompakteinzelauslasses verschraubt werden. Die Platten sind aus sendzimir-feuerverzinktem Stahlblech nach DIN EN 10346 gefertigt.

Artikel	B	L	E1	E2	Farbe	Gewicht
UEP125-KS 2	29 mm	98 mm	14,8 mm	19,5 mm	STAHL	0,064 kg

**B:** Breite

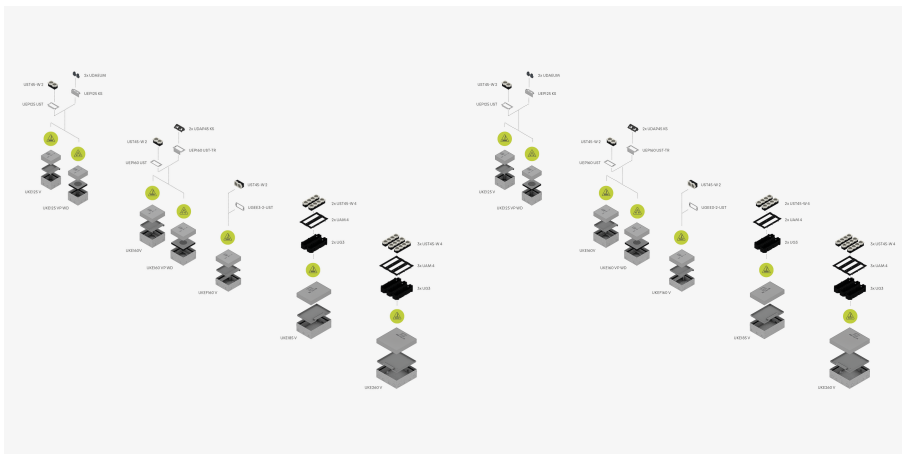
**L:** Länge

**E1:** Einbaumaß E1

**E2:** Einbaumaß E2

**Gewicht:** Gewicht je Lagermengeneinheit

## DETAIL- UND ANWENDUNGSBILDER



## OPTIONALES ZUBEHÖR

UDAEUM

