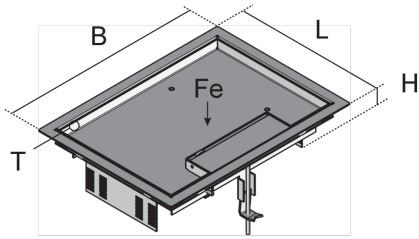


UEKDD2 V E

Edelstahl-Klappdeckelkassette, 2-fach, eckig



Bei den Produktlösungen UEKDD2 V E handelt es sich um viereckige Klappdeckelkassetten zum stufenweisen Absenken von bis zu zwei Gerätebechern um max. 30 mm. Die Einbaueinheiten bestehen aus einem Teppichschutzrahmen mit Rastleitern, einem Klappdeckel mit bodenebenem Leitungsauslass, Gummidichtung und Universalkrallenset. Sie eignen sich für Bodendosen, Montagedeckel und Doppel- oder Hohlraumbodenöffnungen in trocken oder feucht gepflegten Räumen mit Büroverkehrslasten. Die Kassetten werden aus Edelstahl V2A gefertigt und besitzen einen IP-Schutzgrad im nicht genutzten Zustand von IP 30, im genutzten Zustand einen IP-Schutzgrad von IP 20, eine Breite von 284 mm, eine min. Einbauhöhe von 90 oder 100 mm, ein Einbaumaß von 261 x 186 mm und eine max. Belastung von 1,5 kN.



Artikel	H	H _{min}	B	L	E	P _{max}	IP _g	IP _n	T	Gerätebecher	Gewicht
UEKDD2 15-V E	71 mm	90 mm	284 mm	211 mm	261 x 186 mm	1,50 kN	IP-20	IP-30	12,5 mm	2	1,854 kg
inklusive: 1 x UGD2-V 2, 2 x UDBS 40-80											
UEKDD2 25-V E	82 mm	100 mm	210 mm	283 mm	261 x 186 mm	1,50 kN	IP-20	IP-30	22,5 mm	2	2,500 kg
inklusive: 1 x UGD2-V 2, 2 x UDBS 40-80											

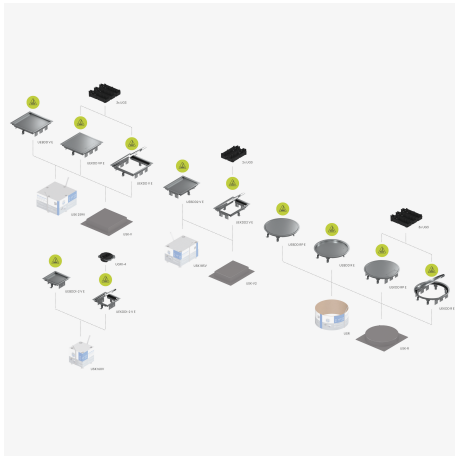
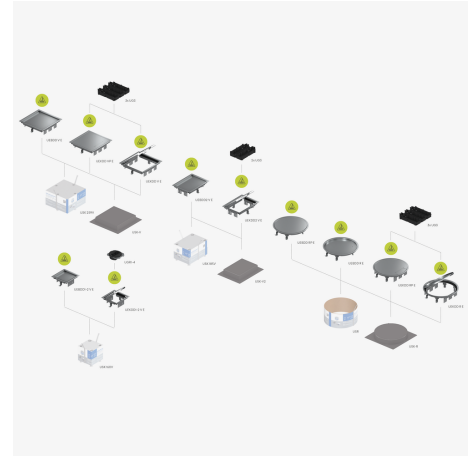
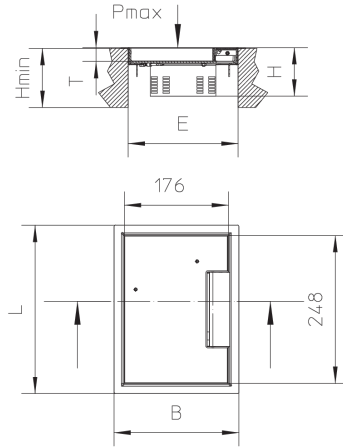
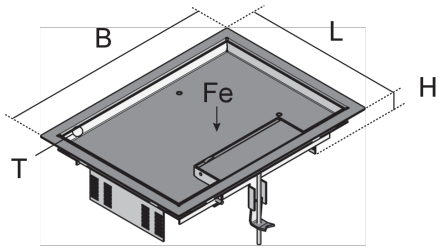
H: Höhe
H_{min}: min. Einbauhöhe
B: Breite
L: Länge
E: Einbaumaß
P_{max}: max. Belastung
IP_g: IP-Schutzgrad im genutzten Zustand
IP_n: IP-Schutzgrad im nicht genutzten Zustand
T: Tiefe der Bodenbelagausparung
Gerätebecher: max. Anzahl installierbarer Gerätebecher

Seite 1



Gewicht: Gewicht je Lagermengeneinheit

DETAIL- UND ANWENDUNGSBILDER



OPTIONALES ZUBEHÖR

UDBS 40-80



Trocken gepflegt



Feucht gepflegt



DIN

Belastungsanforderungen gemäß, DIN EN 50085

