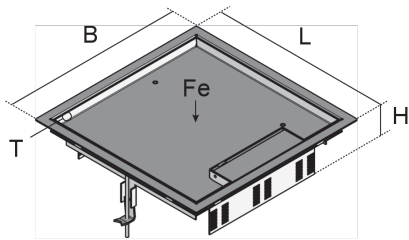


## UEKDD V E

Edelstahl-Klappdeckelkassette, 3-fach, eckig



Bei den Produktlösungen UEKDD V E handelt es sich um viereckige Klappdeckelkassetten zum stufenweisen Absenken von bis zu drei Gerätebechern um max. 30 mm. Die Einbaueinheiten bestehen aus einem Teppichschutzrahmen mit Rastleitern, einem Klappdeckel mit bodenebenem Leitungsauslass, Gummidichtung und Universalkrallenset. Sie eignen sich für Bodendosen, Montagedeckel und Doppel- oder Hohlraumbodenöffnungen in trocken oder feucht gepflegten Räumen mit Büroverkehrslasten. Die Kassetten werden aus Edelstahl V2A gefertigt und besitzen einen IP-Schutzgrad im nicht genutzten Zustand von IP 30, im genutzten Zustand einen IP-Schutzgrad von IP 20, eine max. Belastung von 2 kN, Breite und Länge von 283 mm, ein Einbaumaß von 261 x 261 mm, eine min. Einbauhöhe von 90 oder 100 mm.



Artikel	H	H <sub>min</sub>	B	L	E	P <sub>max</sub>	IP <sub>g</sub>	IP <sub>n</sub>	T	Gerätebecher	Gewicht
UEKDD 15- V E	71 mm	90 mm	283 mm	283 mm	261 x 261 mm	2,00 kN	IP-20	IP-30	12,5 mm	3	2,378 kg
inklusive: 2 x UDBS 40-80, 1 x UGD-V 2											
UEKDD 25- V E	81 mm	100 mm	283 mm	283 mm	261 x 261 mm	2,00 kN	IP-20	IP-30	22,5 mm	3	2,688 kg
inklusive: 1 x UGD-V 2, 2 x UDBS 40-80											

**H:** Höhe  
**H<sub>min</sub>:** min. Einbauhöhe  
**B:** Breite  
**L:** Länge  
**E:** Einbaumaß  
**P<sub>max</sub>:** max. Belastung  
**IP<sub>g</sub>:** IP-Schutzgrad im genutzten Zustand  
**IP<sub>n</sub>:** IP-Schutzgrad im nicht genutzten Zustand  
**T:** Tiefe der Bodenbelagausparung  
**Gerätebecher:** max. Anzahl installierbarer Gerätebecher

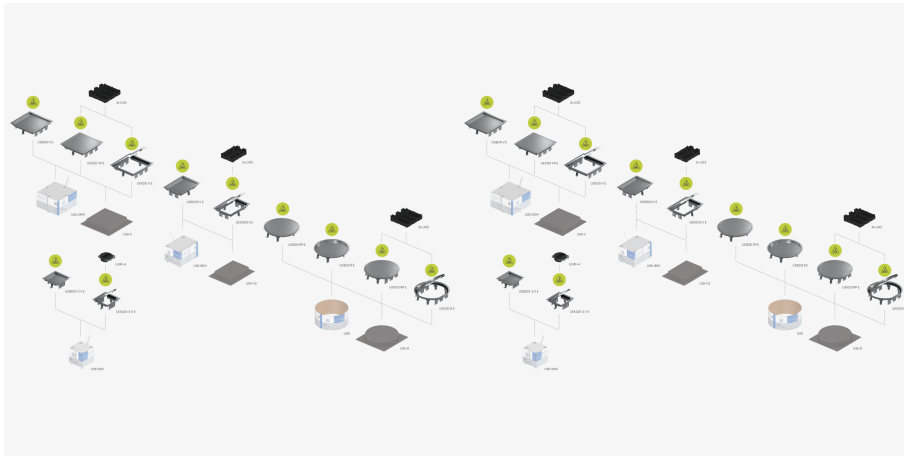
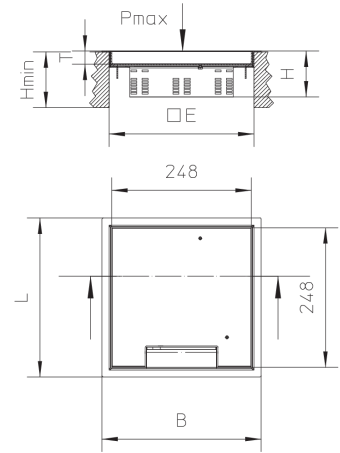
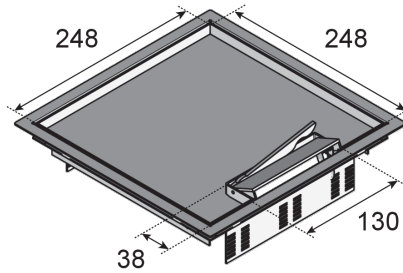
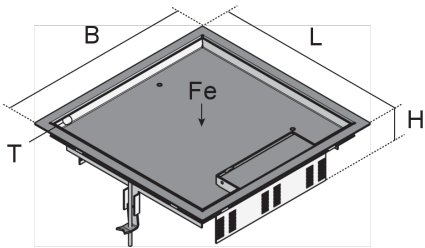
Seite 1



# PRODUKTINFORMATION

**Gewicht:** Gewicht je Lagermengeneinheit

## DETAIL- UND ANWENDUNGSBILDER



## OPTIONALES ZUBEHÖR

UDBS 40-80, UEKDE V



Trocken gepflegt



Feucht gepflegt



DIN

Belastungsanforderungen gemäß, DIN EN 50085

