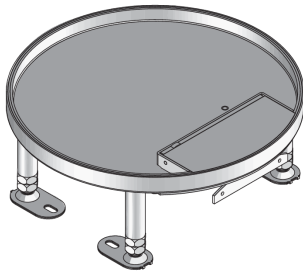


## UEKD2 R E

Edelstahl-Klappdeckeleinheit, 2-fach, rund



Bei den Bauelementen UEKD2 R E handelt es sich um runde Klappdeckeleinheiten mit Stoßkante zur Aufnahme von max. zwei Gerätebechern. Sie bestehen aus einem nivellierbaren Kassetteneinbaurahmen mit Kabelauslasskassette, einem Öffnungshebel und einer Gummidichtung. Die Einheiten eignen sich für den Einbau in Bodendosen UBDHB, Montagedeckeln und Doppel- oder Hohlraumbodenöffnungen in trocken und feucht gepflegten Räumen mit Büroverkehrslasten. Sowohl Kassette als auch Rahmen werden aus Edelstahl V2A gefertigt. Sie besitzen einen IP-Schutzgrad im nicht genutzten Zustand von IP 30, eine max. Belastbarkeit von 2 kN und sind mit einem Nivellierbereich von 55 mm, einem Einbaumaß von 260 mm und einer min. Einbauhöhe von 100 mm erhältlich.



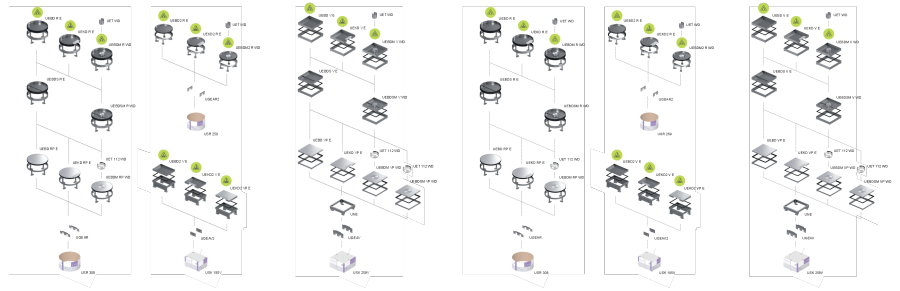
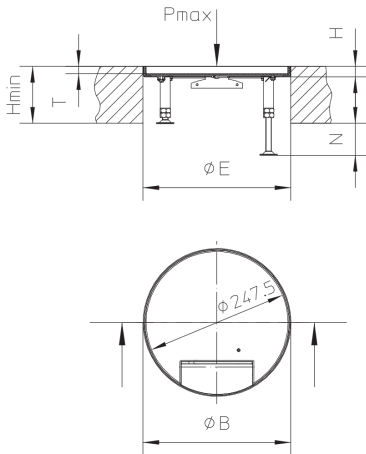
Edelstahl, Werkstoff Nr. 1.4301 (V2A)

Artikel	H	H <sub>min</sub>	N	E	P <sub>max</sub>	IP <sub>g</sub>	IP <sub>n</sub>	T	Gerätebecher	G
UEKD2 15-R E	18 mm	100 mm	55 mm	260 mm	2,00 kN	IP-20	IP-30	12,5 mm	2	2,165 kg
inklusive: 1 × UGD2-R 10-2										
UEKD2 25-R E	28 mm	110 mm	55 mm	260 mm	2,00 kN	IP-20	IP-30	22,5 mm	2	2,425 kg
inklusive: 1 × UGD2-R 10-2										

**H:** Höhe  
**H<sub>min</sub>:** min. Einbauhöhe  
**N:** Nivellierbereich  
**E:** Einbaumaß  
**P<sub>max</sub>:** max. Belastung  
**IP<sub>g</sub>:** IP-Schutzgrad im genutzten Zustand  
**IP<sub>n</sub>:** IP-Schutzgrad im nicht genutzten Zustand  
**T:** Tiefe der Bodenbelagausparung  
**Gerätebecher:** max. Anzahl installierbarer Gerätebecher  
**G:** Gewicht je Lagermengeneinheit



## DETAIL- UND ANWENDUNGSBILDER



## OPTIONALES ZUBEHÖR

UGEAR2, UBDSLFL, UGM SLF



Trocken gepflegt



Feucht gepflegt



Belastungsanforderungen gemäß, DIN EN 50085

