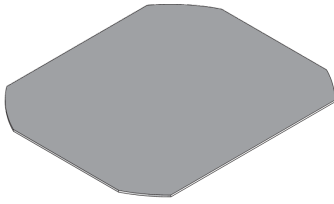


UEK R

Deckeinlage, Klappdeckel, rund



Bei den Produktlösungen UEK R handelt es sich um runde Deckeinlagen aus dem Portfolio der Unterflursysteme. Die Montageelemente werden in Kunststoff-Klappdeckeinheiten eingesetzt, um dort Bodenbelagsaussparungen zu verringern. Die Deckeinlagen werden aus Karton oder aus Polyvinylchlorid gefertigt. Beide Modelle sind 219 mm breit und 290 mm lang.

Karton

Artikel	B	L	t	Gewicht
UEK3-R 2	219 mm	290 mm	2,00 mm	0,073 kg
UEK3-R 5	219 mm	290 mm	5,00 mm	0,182 kg

Polyvinylchlorid

Artikel	B	L	t	Gewicht
UEK3-R 6K	219 mm	290 mm	6,00 mm	0,150 kg

B: Breite

L: Länge

t: Materialstärke

Gewicht: Gewicht je Lagermengeneinheit

