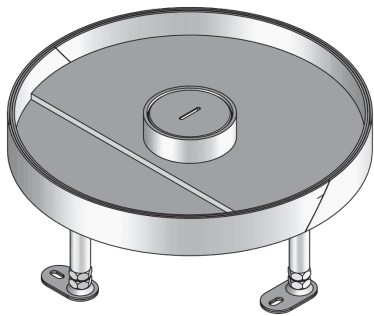


## UEBDSM R WD

Edelstahl-Schwerlast-Tubusdeckeinheit, 3-fach, rund



UEBDSM R WD sind runde Schwerlast-Tubusdeckeinheiten zur Aufnahme von drei Gerätebechern. Sie bestehen aus einem nivellierbaren Kassetteneinbaurahmen mit Tubusauslasskassette, verschraubtem Montagesatz und Gummidichtung und eignen sich für nass gepflegte Räume mit hohen Verkehrslasten, wo sie in Bodendosen, Montagedeckeln und Doppel- oder Hohlraumöffnungen eingebaut werden. Die Kassette, der Rahmen und das Bodenblech sind aus Edelstahl, die Schwerlasteinlage aus feuerverzinktem Stahlblech und der Tubusmontagesatz aus anodiertem Aluminium gefertigt. Sie besitzen einen IP-Schutzgrad im nicht genutzten Zustand von IP 54, eine max. Belastbarkeit von 20 kN, einen Nivellierbereich von 55 mm und ein Einbaumaß von 307 mm.



Artikel	H	H <sub>min</sub>	N	B	E	P <sub>max</sub>	IP <sub>g</sub>	IP <sub>n</sub>	T	Gerätebecher	G
UEBDSM 35- R6-WD	38 mm	117 mm	55 mm	305 mm	307 mm	20,00 kN	IP 22	IP 54	24 mm	3	7,087 kg

inklusive:

1 x UETD-R-WD, 1 x UGD-R 10-2, 1 x UGDB15-R300 1.8

**H:** Höhe

**H<sub>min</sub>:** min. Einbauhöhe

**N:** Nivellierbereich

**B:** Breite

**E:** Einbaumaß

**P<sub>max</sub>:** max. Belastung

**IP<sub>g</sub>:** IP-Schutzgrad im genutzten Zustand

**IP<sub>n</sub>:** IP-Schutzgrad im nicht genutzten Zustand

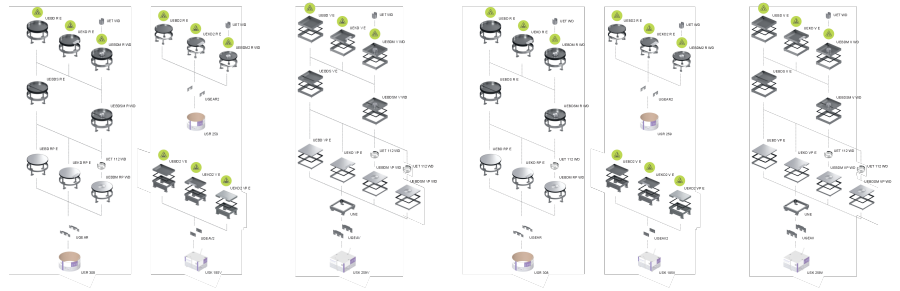
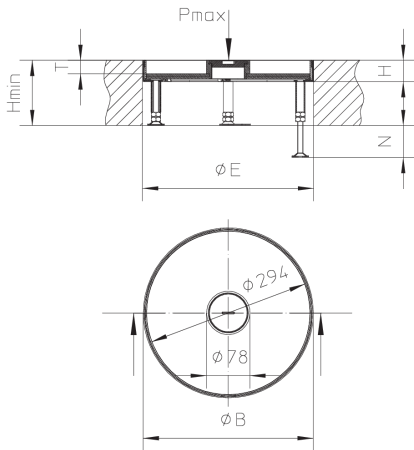
**T:** Tiefe der Bodenbelagausparung

**Gerätebecher:** max. Anzahl installierbarer Gerätebecher

**G:** Gewicht je Lagermengeneinheit

## DETAIL- UND ANWENDUNGSBILDER





## OPTIONALES ZUBEHÖR

UGEAR, UET WD, UBDSLFL, UGM SLF



Nass gepflegt



Belastungsanforderungen gemäß, DIN EN 50085

