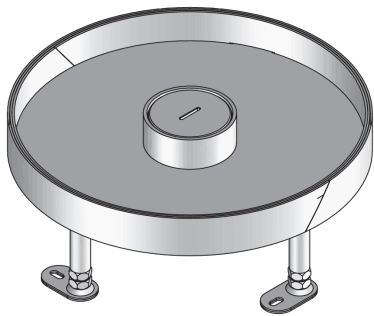


UEBDM R WD

Edelstahl-Tubusdeckeleinheit, 3-fach, rund



Bei UEBDM R WD handelt es sich um runde Tubusdeckeleinheiten mit Stoßkante Aufnahme von max. drei Gerätebechern. Sie bestehen aus nivellierbaren Kassetteneinbaurahmen mit Tubusauslasskassette, einem verschraubten Montagesatz aus anodiertem Aluminium und einer Gummidichtung. Die Einheiten eignen sich für nass gepflegte Räume mit Büroverkehrslasten. Dort werden sie in Bodendosen, Montagegedeckeln und Doppel- oder Hohlraumbodenöffnungen eingebaut. Die Kassette, der Rahmen und das Bodenblech werden aus Edelstahl V2A gefertigt, besitzen einen IP-Schutzgrad im nicht genutzten Zustand von IP 54, eine max. Belastbarkeit von 2 kN und mit einem Nivellierbereich von 55 mm, Einbaumaß von 307 mm und einer Breite von 305 mm erhältlich.



Edelstahl, Werkstoff Nr. 1.4301 (V2A)

Artikel	H	H _{min}	N	B	E	P _{max}	IP _g	IP _n	T	Gerätebecher	G
UEBDM 15- R-WD	19 mm	100 mm	55 mm	304 mm	307 mm	2,00 kN	IP 22	IP 54	12,5 mm	3	2,499 kg
inklusive: 1 × UGDB15-R300 1.8, 1 × UGD-R 10-2, 1 × UETD-R-WD											
UEBDM 25- R-WD	29 mm	110 mm	55 mm	304 mm	307 mm	2,00 kN	IP 22	IP 54	22 mm	3	2,810 kg
inklusive: 1 × UETD-R-WD, 1 × UGDB15-R300 1.8, 1 × UGD-R 10-2											
UEBDM 35- R-WD	38 mm	117 mm	55 mm	305 mm	307 mm	2,00 kN	IP 22	IP 54	30 mm	3	4,246 kg
inklusive: 1 × UGDB15-R300 1.8, 1 × UGD-R 10-2, 1 × UETD-R-WD											

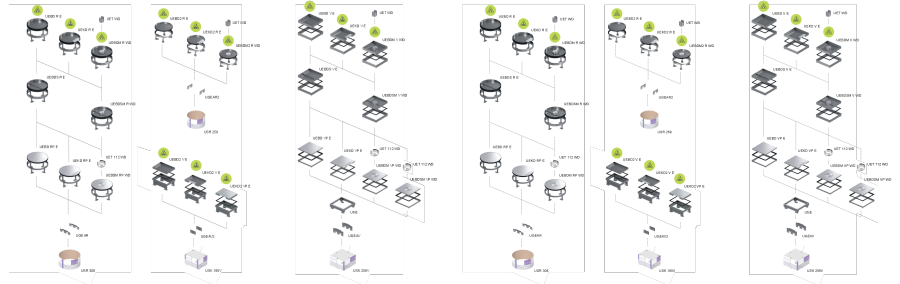
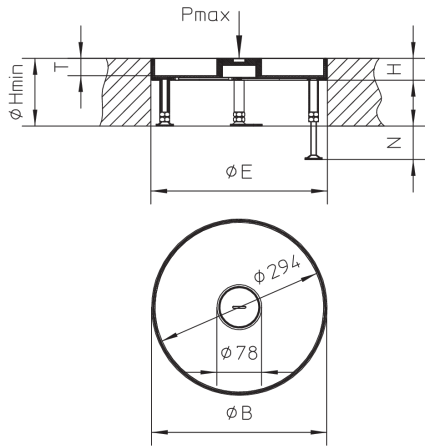
H: Höhe
H_{min}: min. Einbauhöhe
N: Nivellierbereich
B: Breite
E: Einbaumaß
P_{max}: max. Belastung
IP_g: IP-Schutzgrad im genutzten Zustand

Seite 1



IP_n: IP-Schutzgrad im nicht genutzten Zustand
T: Tiefe der Bodenbelagausparung
Gerätebecher: max. Anzahl installierbarer Gerätebecher
G: Gewicht je Lagermengeneinheit

DETAIL- UND ANWENDUNGSBILDER



OPTIONALES ZUBEHÖR

UEBDME R, UGEAR, UET WD, UBDSLFL, UGM SLF



Nass gepflegt

DIN

Belastungsanforderungen gemäß, DIN EN 50085

