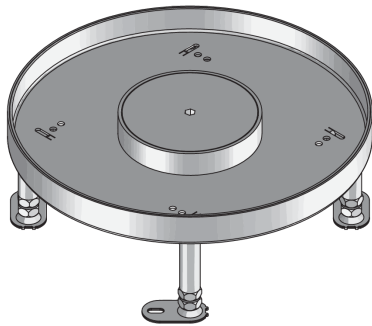


UEBDM R MR

Edelstahl-Tubusdeckeleinheit Maschinenreinigung, 3-fach, rund, nivellierbar



Bei UEBDM R MR handelt es sich um 3-fache, runde Tubusdeckeleinheiten mit Stoßkante. Als nivellierbarer Kassetteneinbaurahmen mit Tubusauslasskassette, verschraubtem Aluminiumtubusmontagesatz und Gummidichtung werden sie in Bodendosen, Montagegedeckel, Doppel- oder Hohlraumbodenöffnungen eingebaut. Sie lassen sich mit Gerätebechern oder Installationsgeräten bestücken. Die Einheiten eignen sich für nass gepflegte Böden in Räumen mit Büroverkehrslasten, die mit Bodenreinigungsmaschinen gesäubert werden. Die Kassette und der Rahmen sind aus Edelstahl und der Tubusmontagesatz aus Aluminium gefertigt.



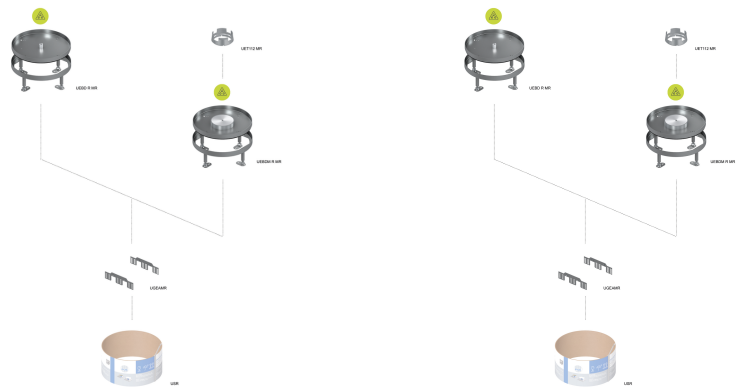
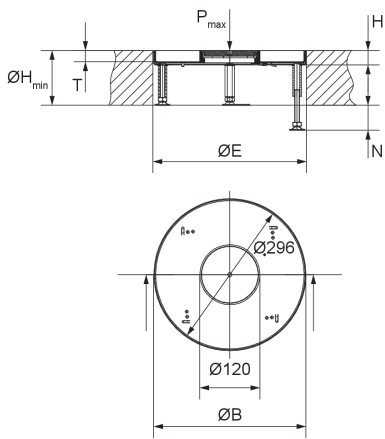
Edelstahl, Werkstoff Nr. 1.4301 (V2A)

Artikel	H	H _{min}	N	P _{max}	ØB	Gerätebecher	ØE	IP _g	IP _n	T	G
UEBDM 25-	29	110	55	2,00	304	3	307	IP	IP	22	2,965
R-MR	mm	mm	mm	kN	mm						

H: Höhe
H_{min}: min. Einbauhöhe
N: Nivellierbereich
P_{max}: max. Belastung
ØB: Einbaudurchmesser
Gerätebecher: max. Anzahl installierbarer Gerätebecher
ØE: Einbaumaß
IP_g: IP-Schutzgrad im genutzten Zustand
IP_n: IP-Schutzgrad im nicht genutzten Zustand
T: Tiefe der Bodenbelagausparung
G: Gewicht je Lagermengeneinheit

DETAIL- UND ANWENDUNGSBILDER





OPTIONALES ZUBEHÖR

UGEAR, UBDSLFL, UGM, UGM SLF, UET112 R MR



Bodenpflege, Nass



Belastungsanforderungen gemäß, DIN EN 50085

