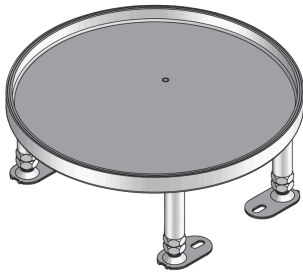


UEBD2 R E

Edelstahl-Blinddeckeinheit, 2-fach, rund



Bei den Bauelementen UEBD2 R E handelt es sich um runde Blinddeckeinheiten. Sie bestehen aus einem Kassetteneinbaurahmen, einem Erdungswinkel UGEAR-ELS, einer Gummidichtung und Blind-Einlagekassette für die Aufnahme von maximal zwei Gerätebechern. Die Einheiten eignen sich für den Einbau in Bodendosen UBDHB, Montagedeckeln und Doppel- oder Hohlraumbodenöffnungen in nass gepflegten Räumen mit Büroverkehrslasten. Sowohl die Kassetten als auch die Rahmen werden aus Edelstahl V2A gefertigt. Die Deckeinheiten besitzen einen IP-Schutzgrad im nicht genutzten Zustand von IP 54, eine max. Belastbarkeit von 2 kN und sind mit einem Nivellierbereich von 55 mm, einem Einbaumaß von 260 mm und einer min. Einbauhöhe von 100 mm erhältlich.



Edelstahl, Werkstoff Nr. 1.4301 (V2A)

Artikel	H	H _{min}	N	E	P _{max}	IP _n	T	Gerätebecher	G
UEBD2 15-R E	18 mm	100 mm	55 mm	260 mm	2,00 kN	IP-54	12,5 mm	2	2,032 kg
inklusive:									
1 × UGDB15-R300 1.8, 1 × UGEAR-ELS									
UEBD2 25-R E	28 mm	110 mm	55 mm	260 mm	2,00 kN	IP-54	22,5 mm	2	2,256 kg
inklusive:									
1 × UGEAR-ELS, 1 × UGDB15-R300 1.8									

H: Höhe

H_{min}: min. Einbauhöhe

N: Nivellierbereich

E: Einbaumaß

P_{max}: max. Belastung

IP_n: IP-Schutzgrad im nicht genutzten Zustand

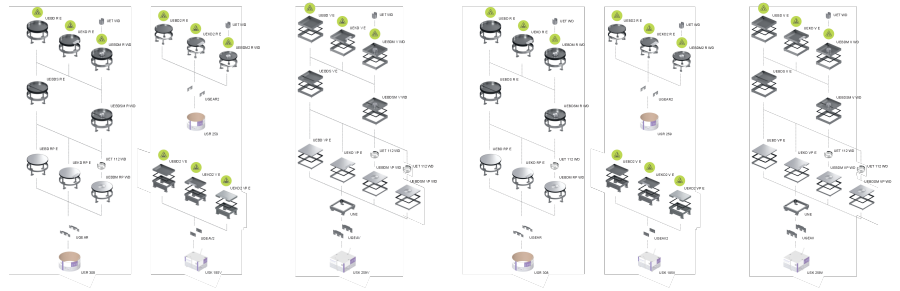
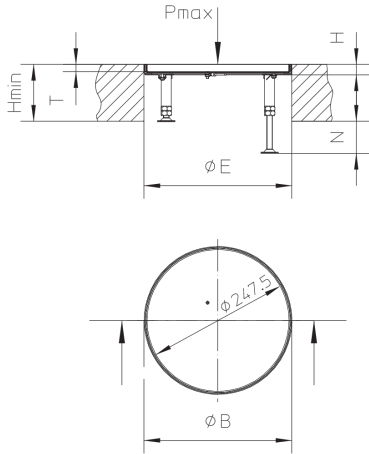
T: Tiefe der Bodenbelagausparung

Gerätebecher: max. Anzahl installierbarer Gerätebecher

G: Gewicht je Lagermengeneinheit

DETAIL- UND ANWENDUNGSBILDER





OPTIONALES ZUBEHÖR

UBDSLFL, UGM SLF



Nass gepflegt



Belastungsanforderungen gemäß, DIN EN 50085

